

VOLDERAUER

CNC-Ges.m.b.H.

DESIGN 4 GLASS

*Qualität aus dem
Stubaital*



Ganzglasschiebewand VG 17

Technikkatalog

Volderauer CNC - Ges.m.b.H. · Gewerbepark 4 · A 6142 Mieders
tel +43-5225-64264 · fax +43-5225-64264-22
beschlag@cnc-volderauer.at · www.cnc-volderauer.at



- Viel Glas ohne Rahmen
- Maximale Transparenz
- Schutz gegen Wetter und Wind
- Einfach zu bedienen
- Ganzglas Ecken



VG 17

Die leichte Ganzglas Schiebewand VG 17 überzeugt durch Transparenz und Design.

Die einzelnen Glasscheiben laufen unten in einem schmalen Laufschiuh und werden oben lediglich im Deckenprofil geführt – ganz ohne zusätzlichen Rahmen.

Als Schutz vor Staub, Wind und Wetter dient diese Schiebewand vor allem im Bereich der Balkon- und Terrassenverglasung, sowie als Raumteiler im Innenbereich.

Durch die vielseitigen Konfigurationsmöglichkeiten können maximale Öffnungen in gläserner Transparenz erzielt werden, auch über Eck.





- **Unsichtbare Befestigung**
- **Anpassungsfähig**
- **Aushängesicher**
- **Gut verschliessbar**
- **Leichtes, thermisch nicht getrenntes Aluminiumsystem**
- **Ausführung: 2-, 3-, 4-, 5- oder 6-gleisig**
- **Glasdicken: 8mm oder 10mm**
- **Vielfältige Varianten und Kombinationen**
- **Elementdichtung: optional, mit Bürstendichtung**
- **Flügelbreite: bis maximal 1500mm**
- **Anlagenbreite: Theoretisch unbegrenzt!**
- **Elementhöhe: bis maximal 2600mm**
- **Gewicht pro Schiebeflügel: maximal 70 kg**
- **Lauffläche immer abriebfest natureloxiert**

Ganzglas-Schiebewand aus nicht getrennten Aluminiumprofilen für leichte, grossflächige Anwendungen.

Ausführung

VG 17 kann 1-, 2-, 3-, 4-, 5-, oder 6-gleisig mit 1- bis x-Flügel ausgeführt werden. Die Anlage besteht aus einer zwei-teiligen Bodenschiene, einer Deckenschiene, seitlichen Wandanschlussprofilen und den Schiebeflügel. Diese haben nur unten einen Laufschuh und sind ansonsten rahmenlos – oben in der Deckenschiene nur zwischen Bürsten geführt. Die eloxierte Laufschiene kann auch direkt auf den Boden geschraubt werden. Wird als Fläche-Bodenschiene bezeichnet. Achtung die Entwässerung muss bauseits gelöst werden.

Bei mittig öffnenden Anlagen gibt es zwei Varianten: als Standard werden sie in ungerader Flügelzahl mit einem mittleren Flügel ausgeführt; dadurch überlappen die Gläser bei allen Flügel-paaren gleichermassen.

Alternativ können sie aber auch geradzahlig ausgeführt werden wobei sich die beiden mittleren Flügel auf dem gleichen Gleis im Stoss treffen.

Befestigung

Die Befestigung am Baukörper kann weitgehend «unsichtbar» erfolgen. Die seitlichen Wandanschlussprofile werden über einen Kanal befestigt welcher mittels Klipsprofil verdeckt wird. Die Bodenschiene wird unterhalb der Laufschiene befestigt. Nach der Befestigung wird die Laufschiene eingedreht und mit dem Fixierprofil blockiert. Ausgleichprofile erlauben es, Höhendifferenzen bei der Deckenschiene unauffällig aufzunehmen.

Farbgebung

Die Aluminiumprofile können pulverbeschichtet oder eloxiert werden. Zur Wahl stehen ein breites Sortiment von Standardfarben sowie Wunschfarben nach RAL oder NCS. Die Laufschiene wird stets in «natur eloxiert» ausgeführt. Das Beschichtungsverfahren ist nach «Qualicoat» zertifiziert (Lizenz Nr. 1409).

Verriegelung

Standard: Der erstöffnende Flügel wird mittels Drehgriff im Glashalteprofil unten bedient. Zur Reinigung kann der Serviceflügel mittels versenktem Verschluss mit einem Schraubenzieher geöffnet werden.

Optionale Schiebegriffe oder Griffmuscheln erleichtern das Verschieben der inneren oder äusseren Flügel. Unter Umständen kann die Griffmuschel am nächsten Flügel anstehen. In diesem Fall muss der mitgelieferte Stopper bauseits montiert werden.

Alternativ steht bei 10mm Glasstärke auch ein Mittelverschluss mit Schliesszylinder und Griffmulde auf Bedienhöhe zur Verfügung. Unter Umständen kann der Zylinder oder die Schlossabdeckplatte am nächsten Element anschlagen. In diesem Fall muss der mitgelieferte Stopper bauseits montiert werden. Als weitere Möglichkeit kann ein Druckzylinder im Laufwagenprofil bei jedem Flügelüberstand eingesetzt werden.

Besonderheiten

Die Flügel sind über Mitnehmer verbunden, so dass mit Schliessen des erstöffnenden Flügels die ganze Anlage geschlossen wird.

Zum Reinigen lassen sich die Flügel hintereinander verschieben, so dass die gesamte Aussenseite zugänglich wird.

Ob die standardmässig mitgelieferten seitlichen Bürstenprofile für die Flügelüberlappung montiert werden, bleibt dem Kunden überlassen.

Die Bodenschiene wird zur besseren Abdichtung seitlich mit Abschlussdeckeln verschlossen.

Technische Details

Die Flügel sind unten-laufend ausgeführt mit kugelgelagerten Laufrollen und Mitnehmern in Schliessrichtung. Höhenverstellbare Laufrollen erlauben das Justieren der äussersten Flügel bzw. bei mittig öffnenden Anlagen auch der mittleren.

In der Deckenschiene sind Aushängesicherungen angebracht.

Prüfungen

Die aktuellen Prüfwerte unserer Systeme finden Sie auf www.sunparadise.com unter Prüfzeugnisse.

Verglasung

Einscheiben-Sicherheitsglas: 8 oder 10mm (gemäss Flügeldiagramm)

Bei ESG-Scheiben kann es auch material- und herstellungsbedingt in sehr seltenen Einzelfällen durch Nickelsulfideinschlüsse zu Brüchen kommen. Wir empfehlen Ihnen daher die Verwendung von ESG-H. Mit der zusätzlichen Heisslagerung (Heat Soak-Test) wird das Restrisiko (siehe DIN EN 14179-1 Abs. 3.2) solcher Brüche erheblich reduziert. Sollten Brüche durch Nickelsulfideinschlüsse auftreten, stellen diese keinen Reklamationsgrund dar. Wir schliessen, da nicht durch uns beeinflussbar, jegliche Ansprüche aus.

Gemäss der DIN 18008-2 sind ESG Scheiben, deren obere Kante mehr als 4 m über der Verkehrsfläche liegt, als heissgelagerte Einscheiben Sicherheitsglasscheiben (ESG-H) auszuführen, bitte berücksichtigen Sie dies in der Angebotsstellung sowie in der Auftragsabwicklung, die Lieferfrist für ESG-H Scheiben kann sich unter Umständen verlängern.

Dimensionen

Die maximalen Elementmasse sind unter Vorbehalt der Windlast und Statik angegeben (bauseitige Statik).

Elementbreite: max. 1'500mm

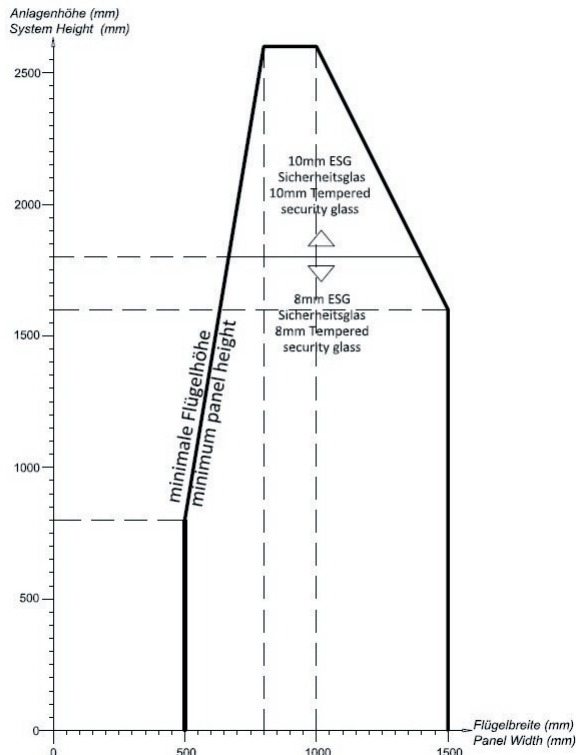
Elementhöhe: max. 2'600mm

Schienenlänge ohne Stoss: max. 6'700mm

Elementgewicht: max. 70kg

(siehe Flügeldiagramm zur Dimensionierung)

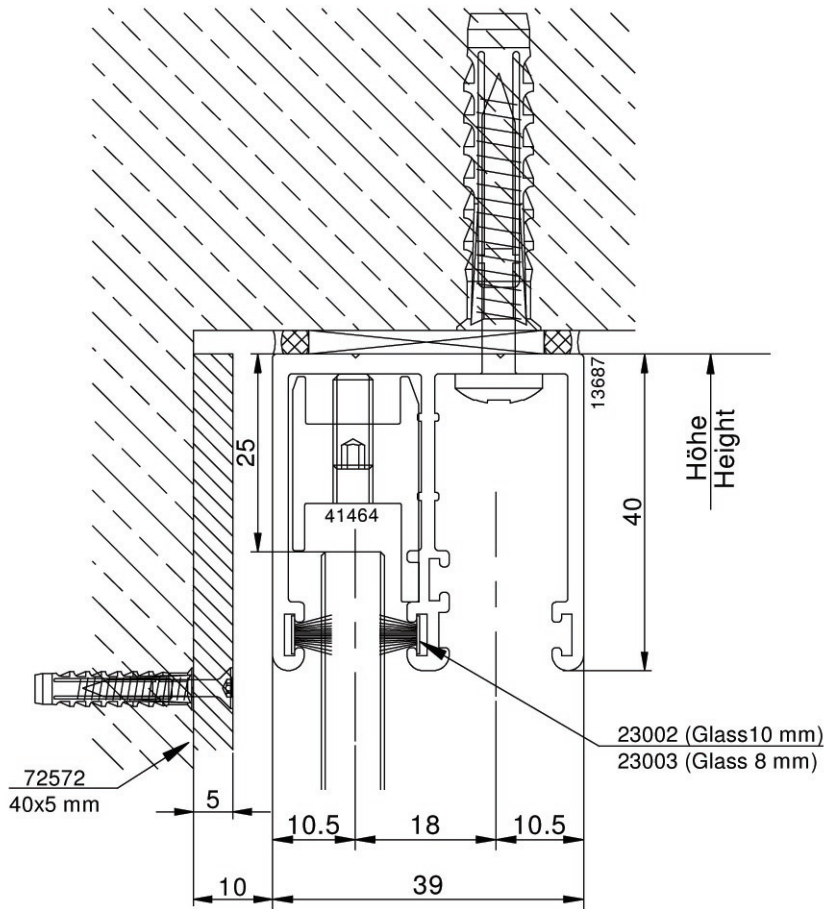
Flügeldiagramm:



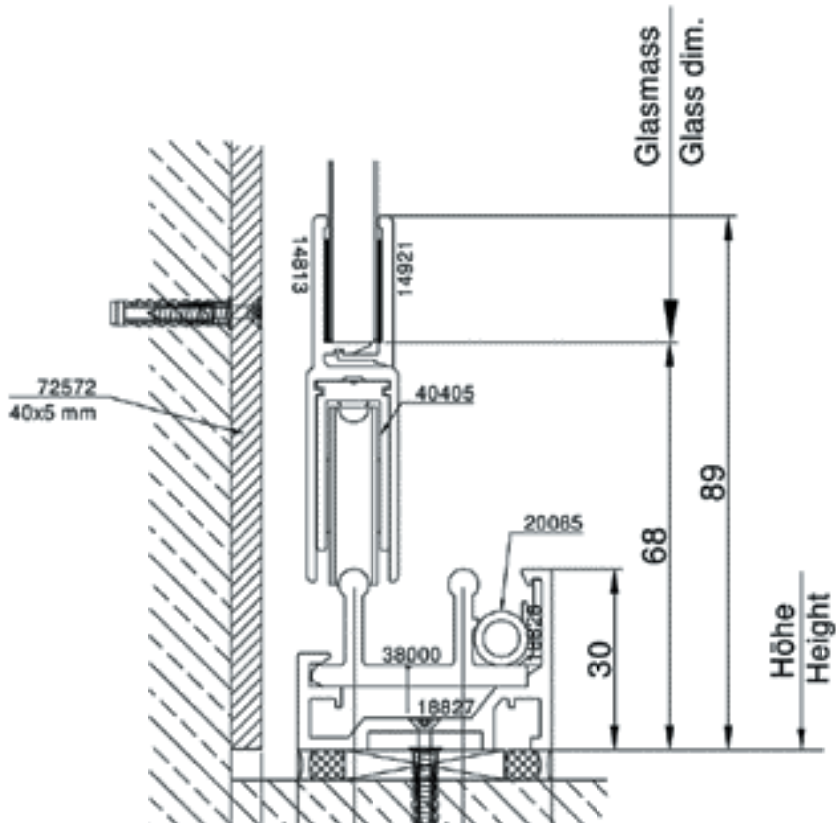
Griff- und Verschlussvarianten

Beachten Sie dazu die aktuelle Version der Griffdokumentation auf www.sunparadise.com.

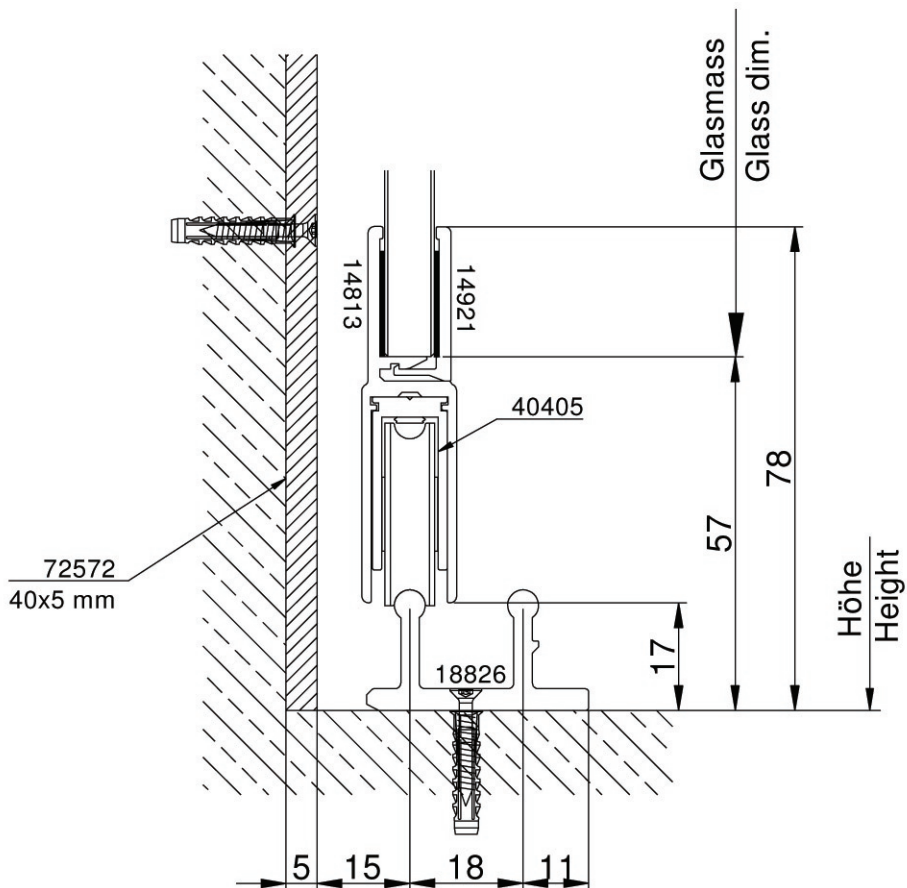
Deckenschiene



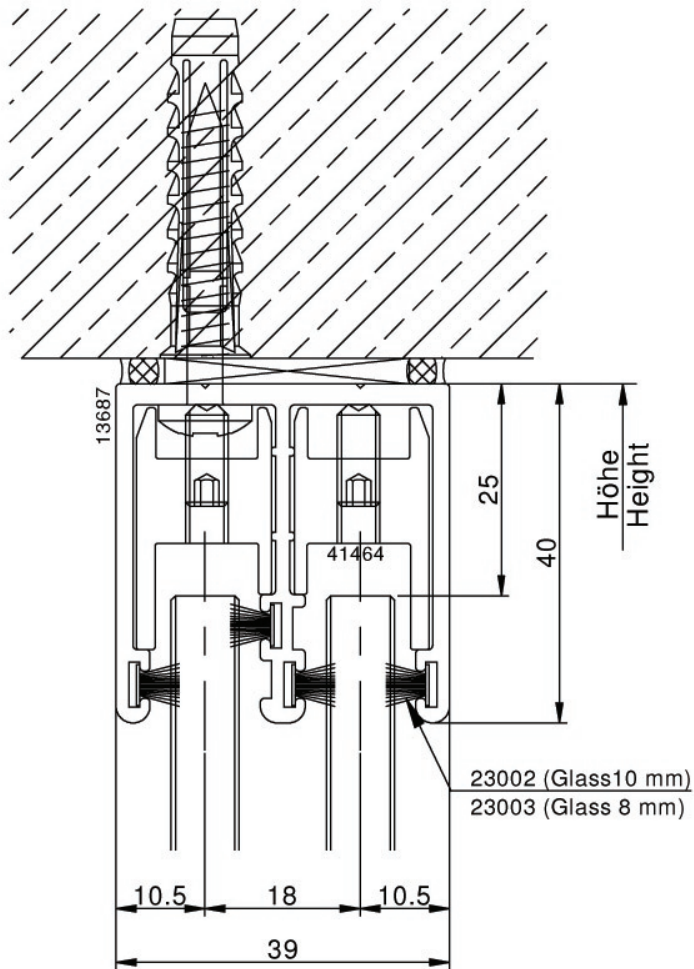
Bodenschiene



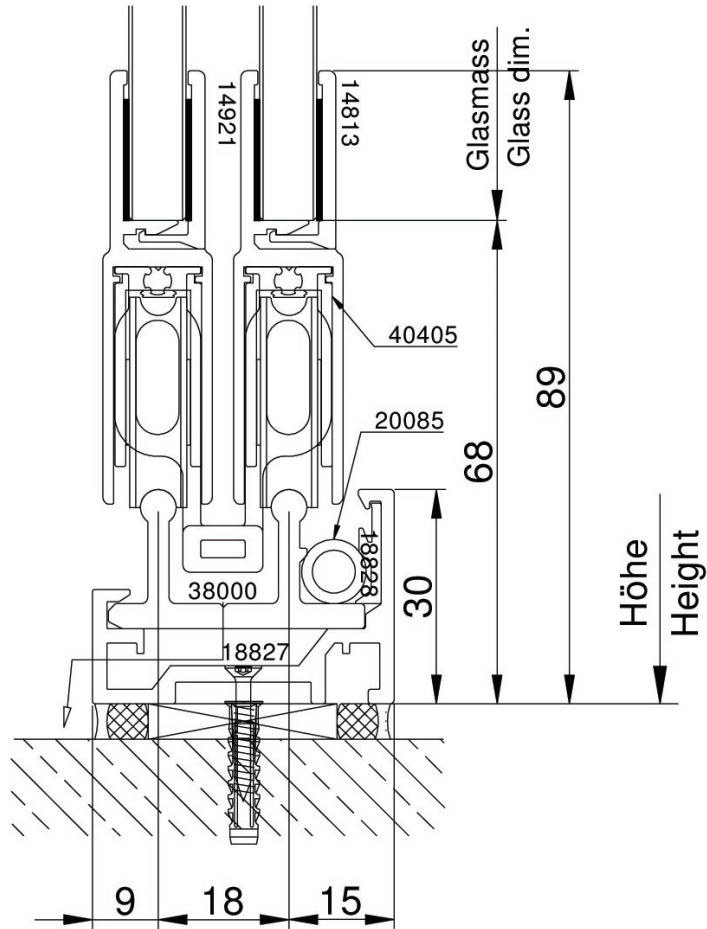
Flache Bodenschiene



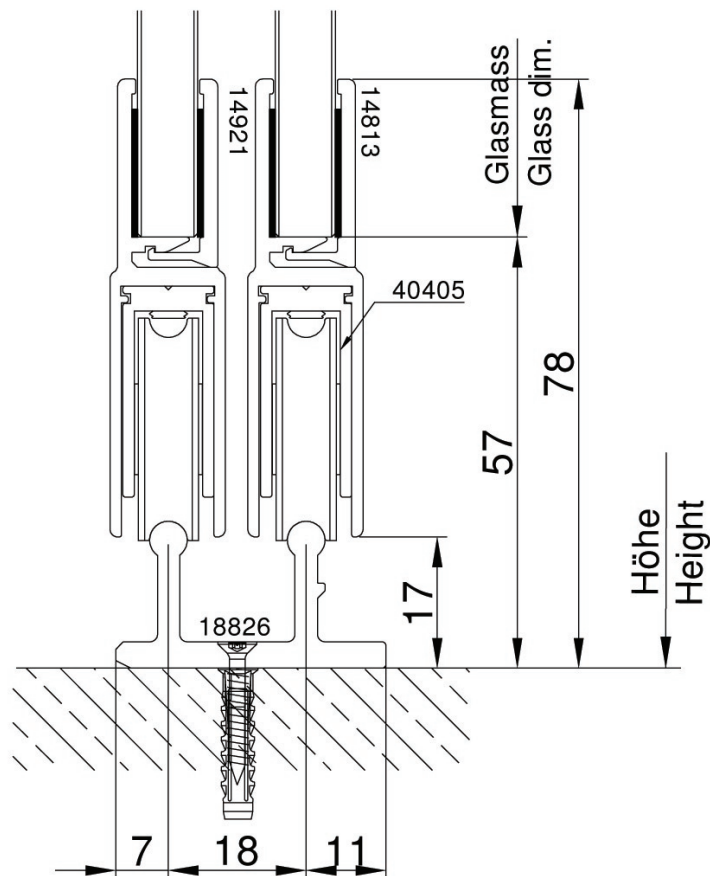
Deckenschiene

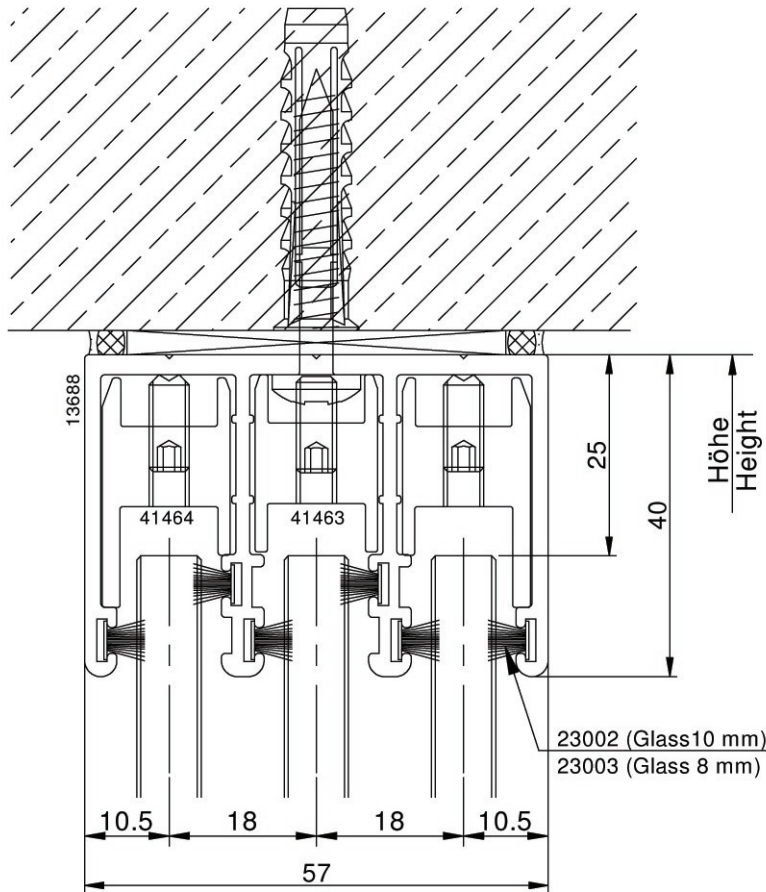


Bodenschiene

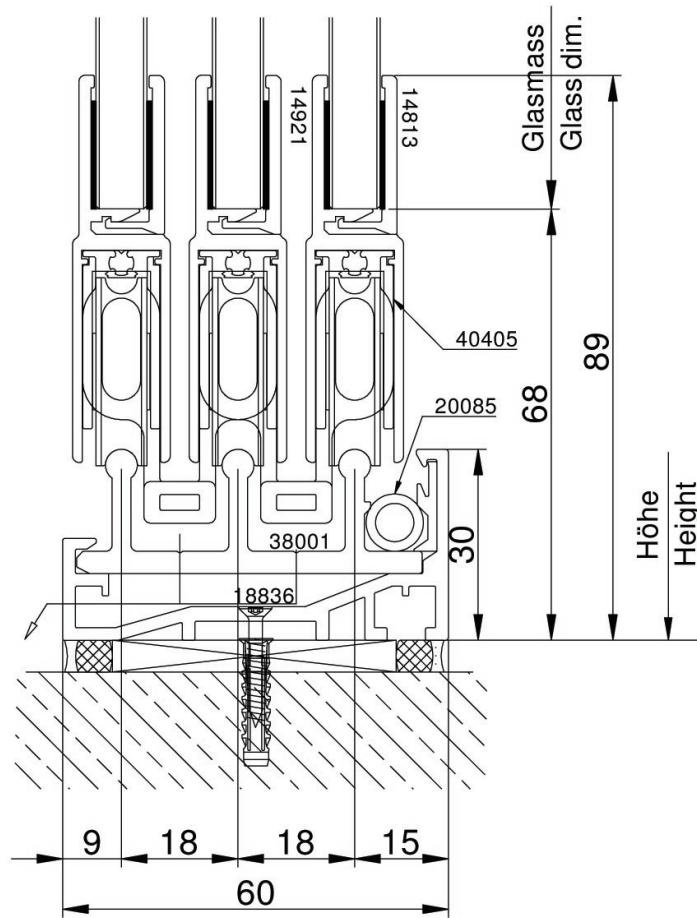


Flache Bodenschiene

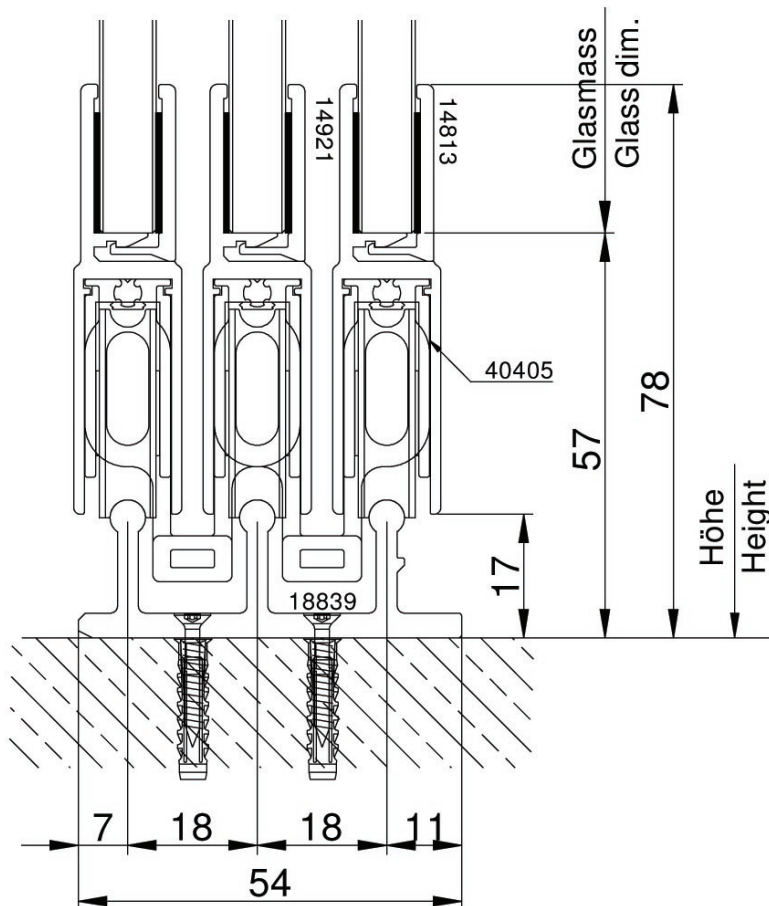


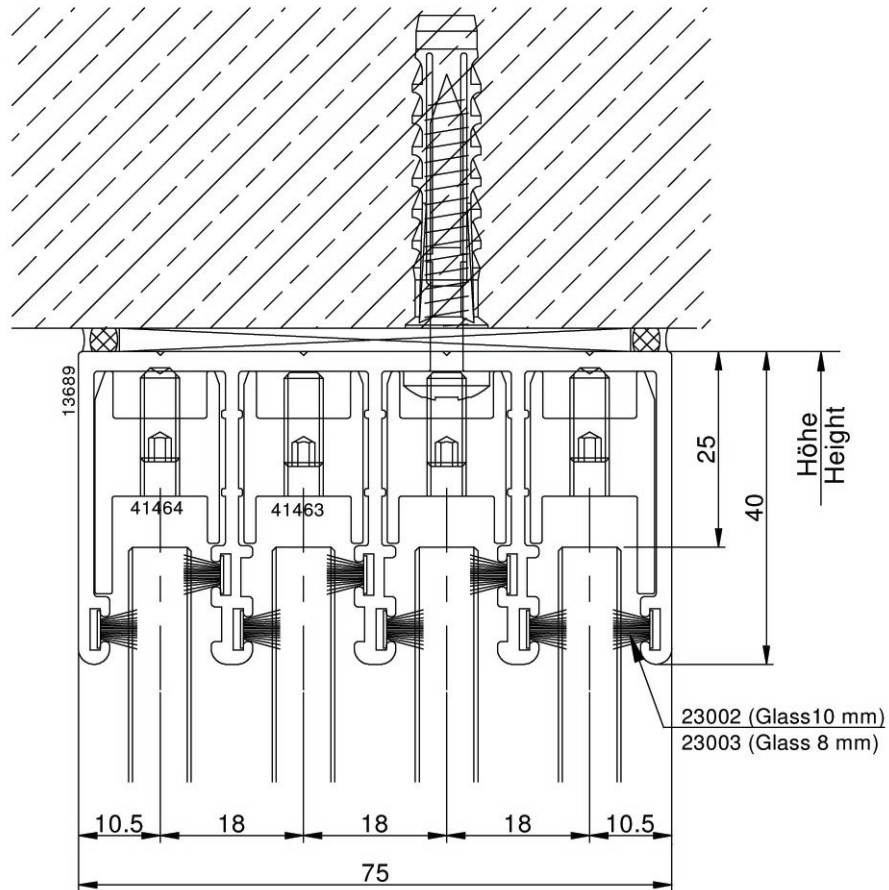


Bodenschiene

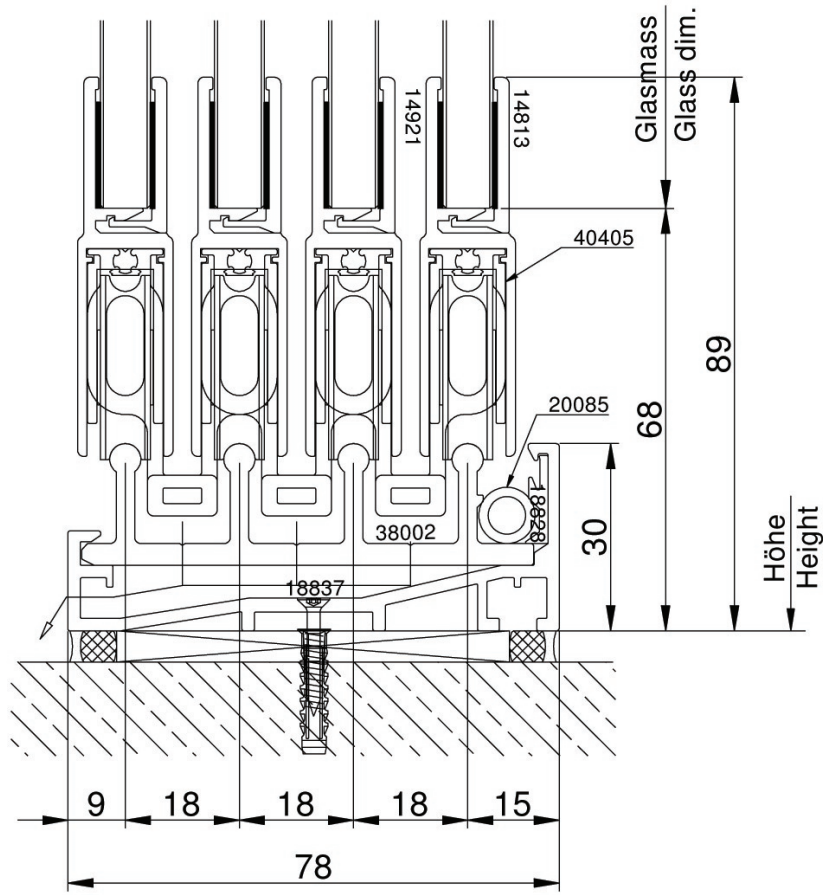


Flache Bodenschiene

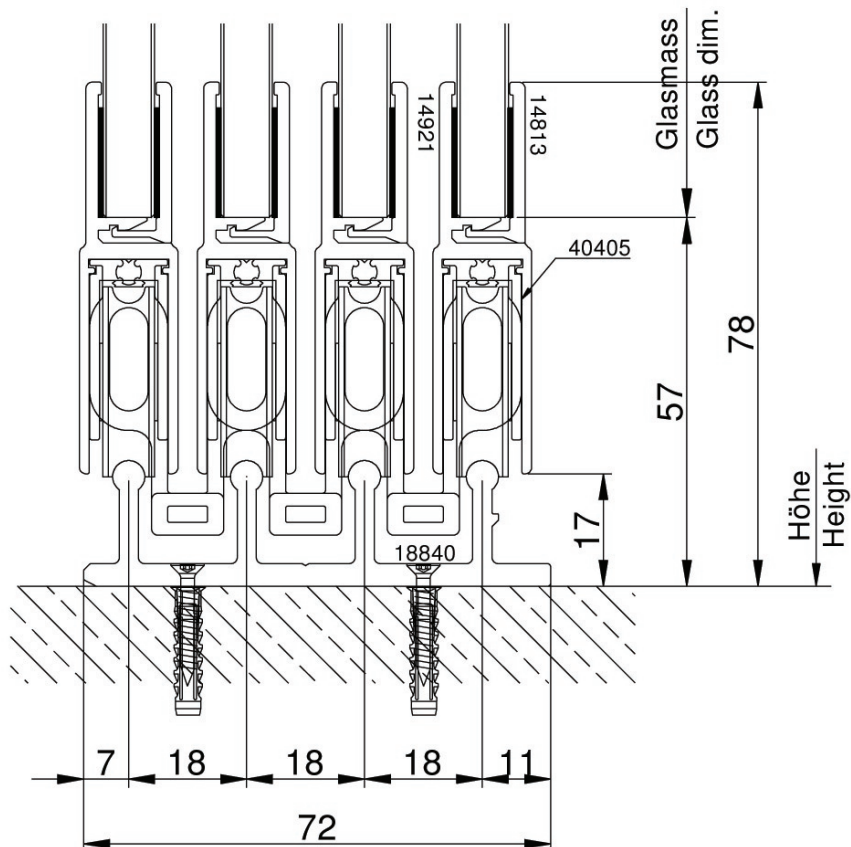




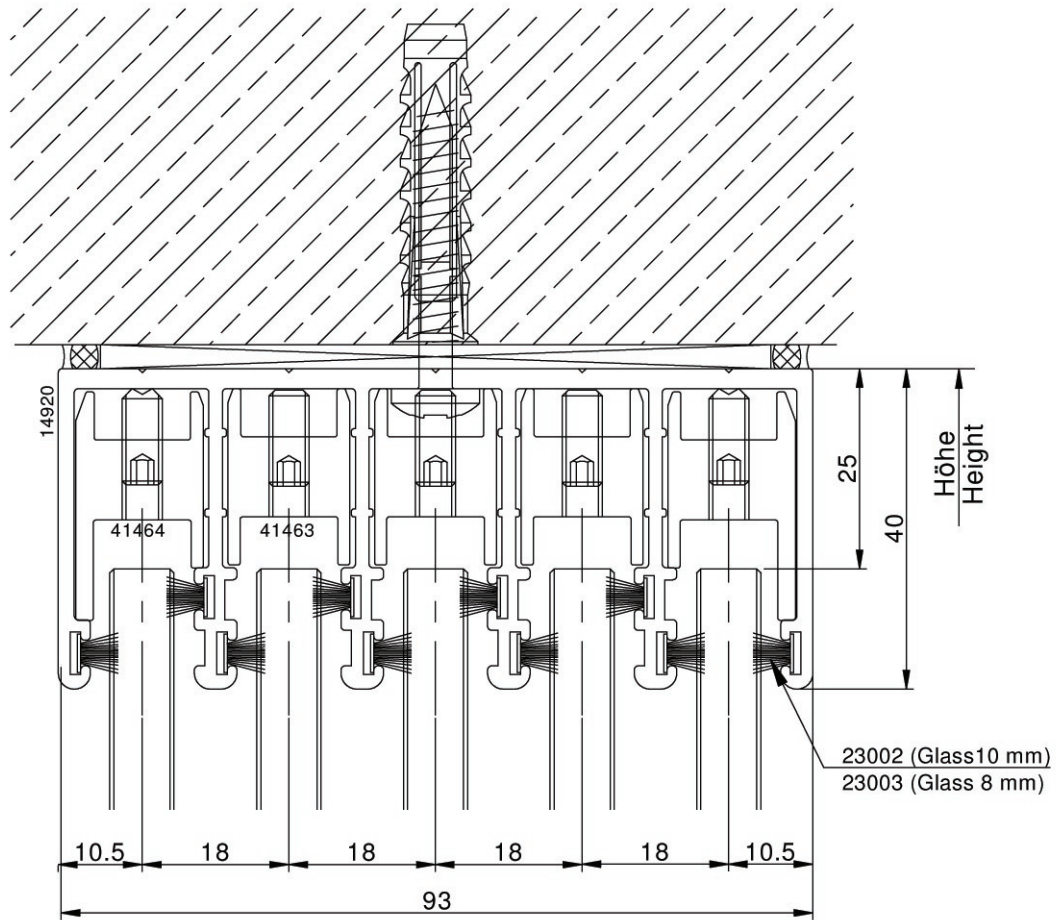
Bodenschiene



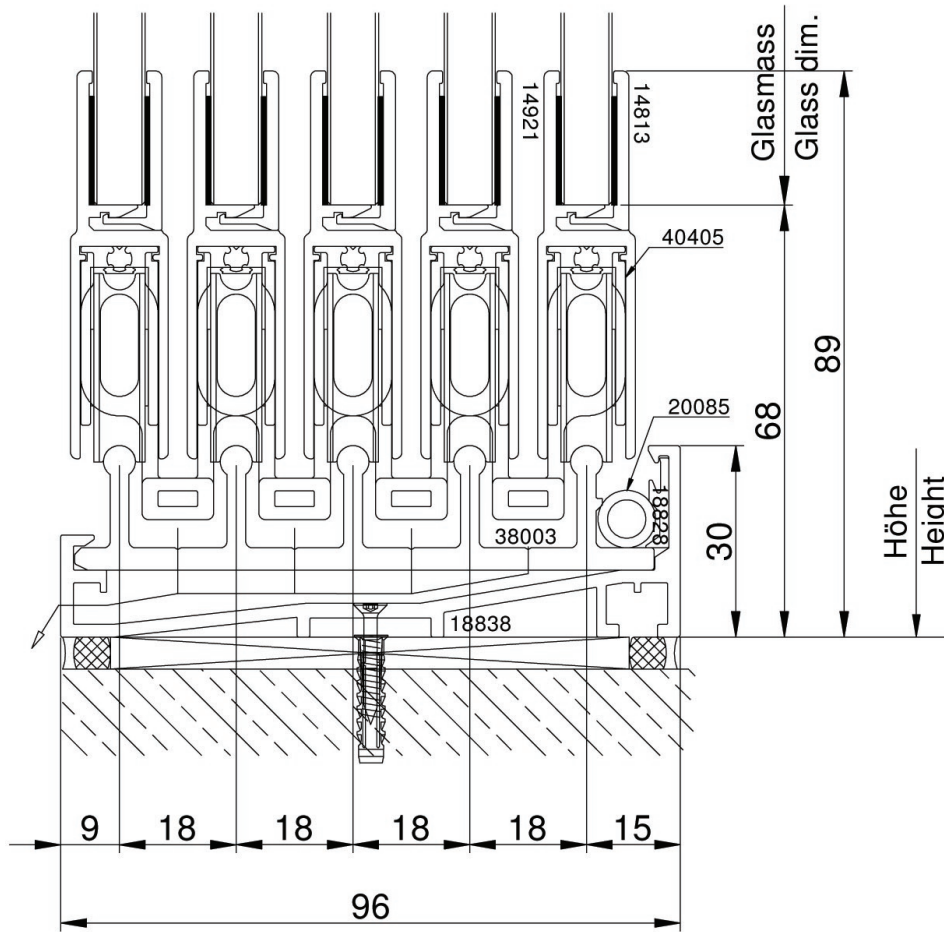
Flache Bodenschiene



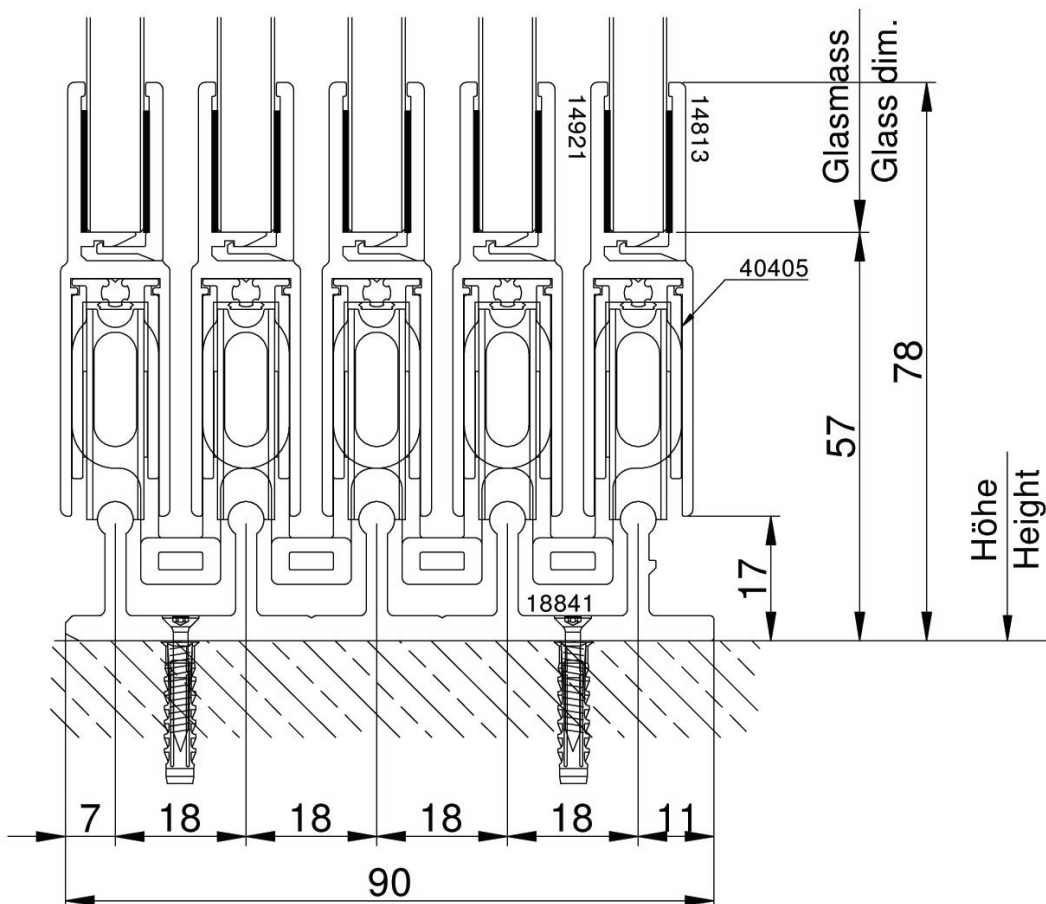
Deckenschiene

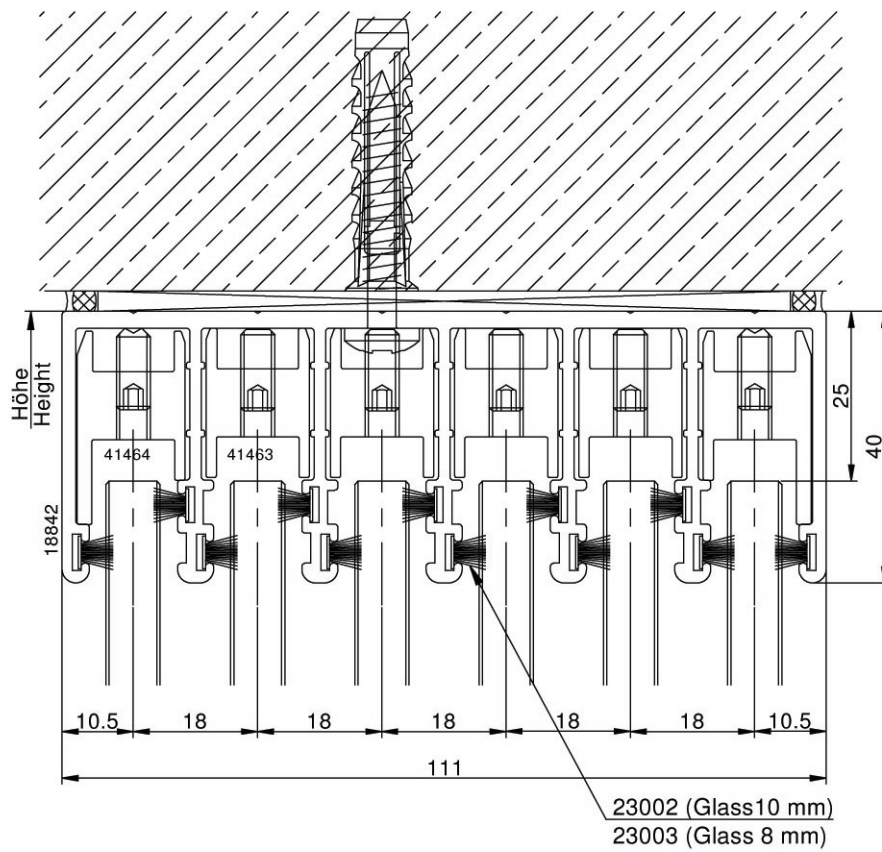


Bodenschiene

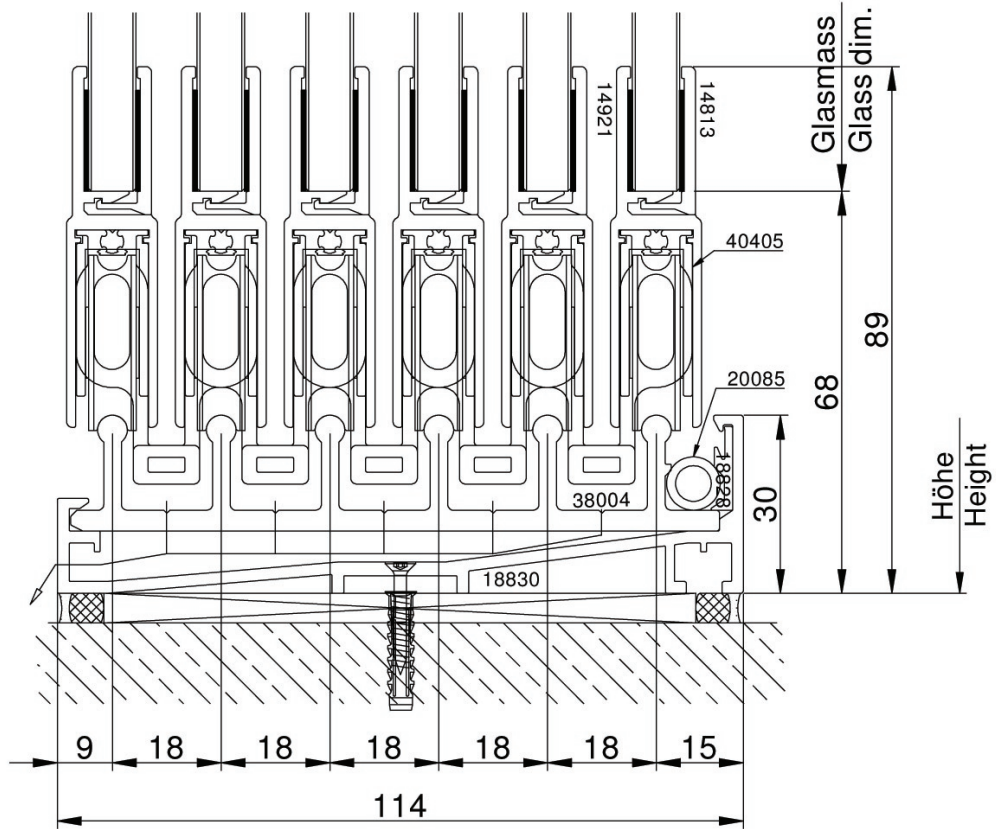


Flache Bodenschiene

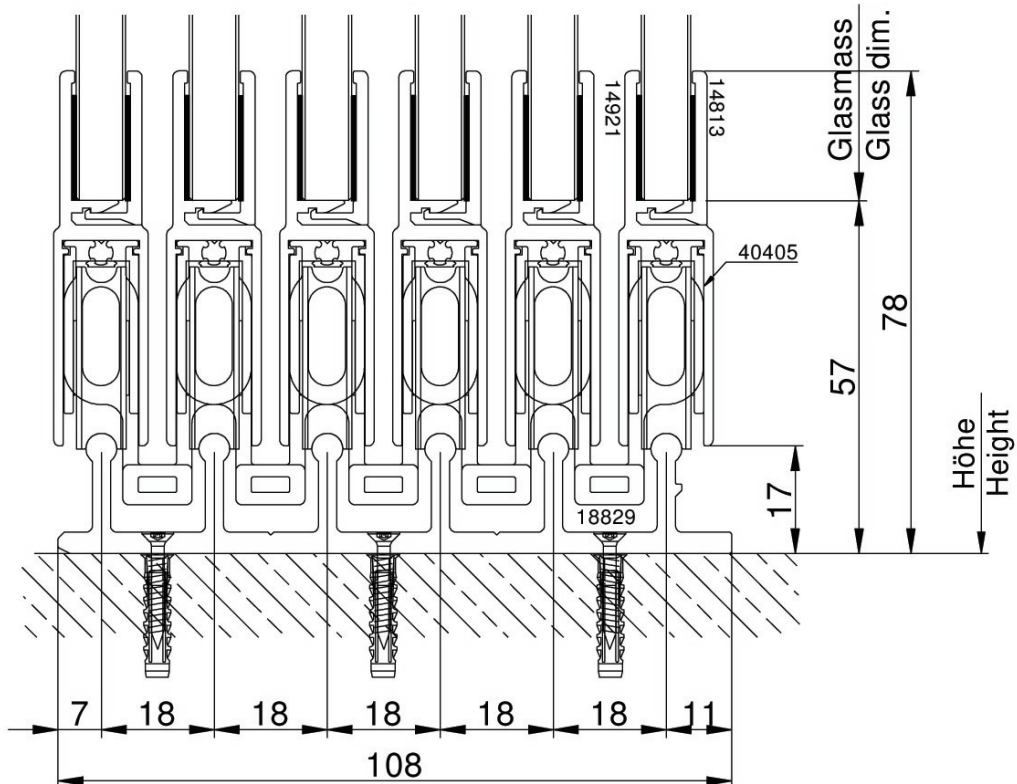




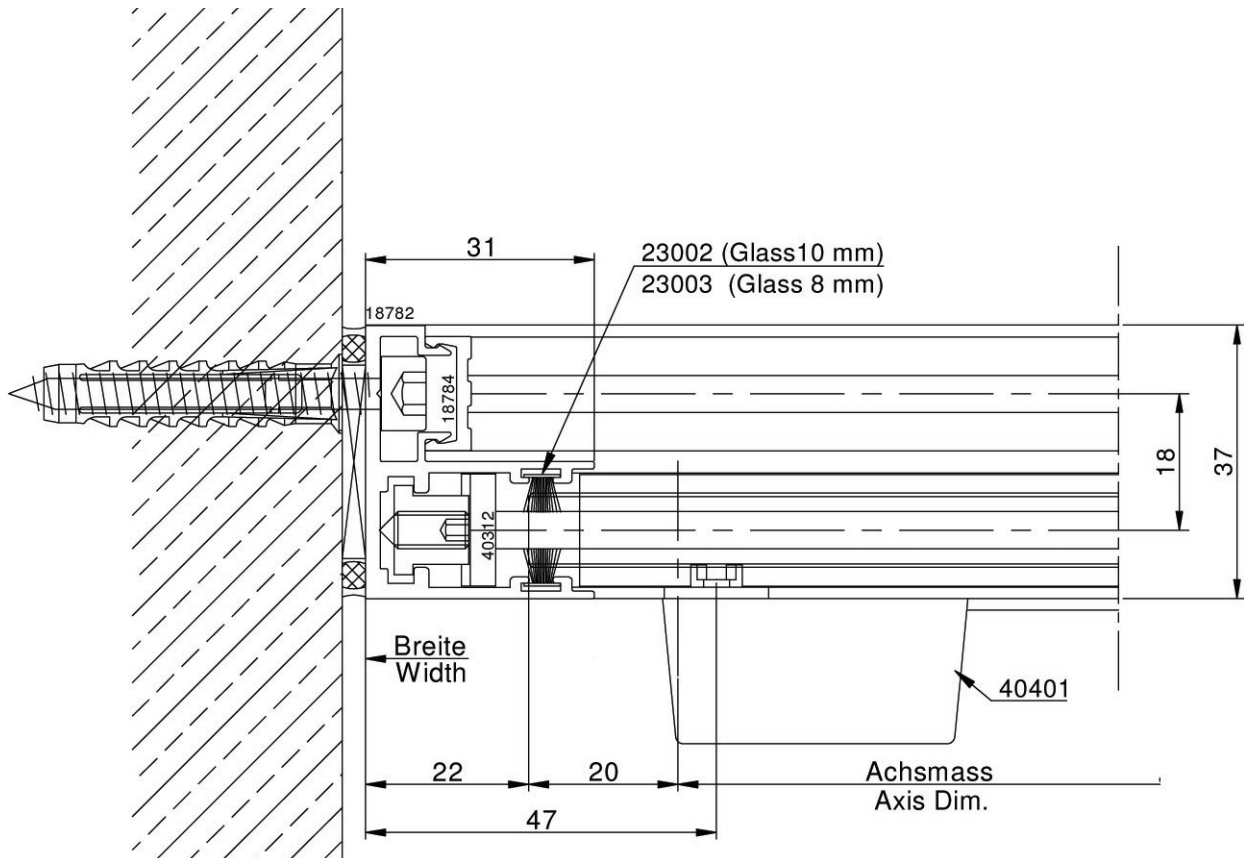
Bodenschiene



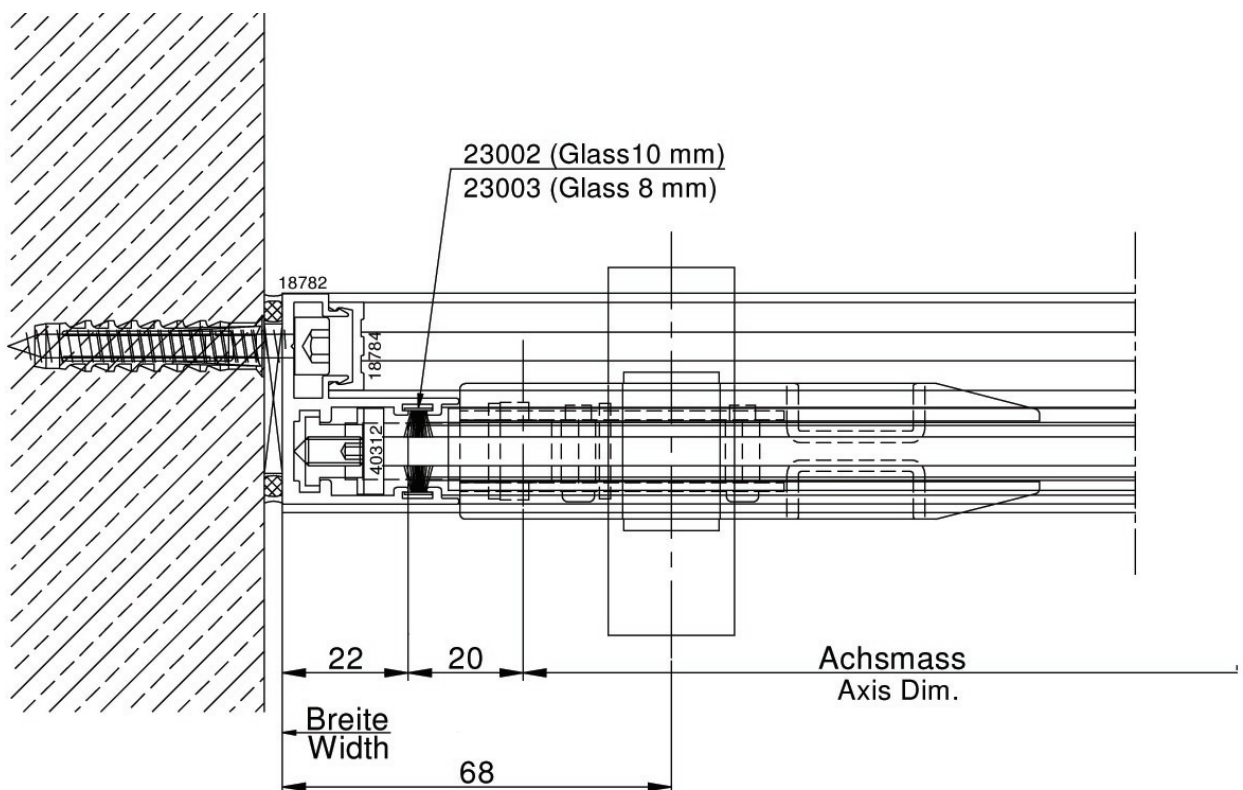
Flache Bodenschiene



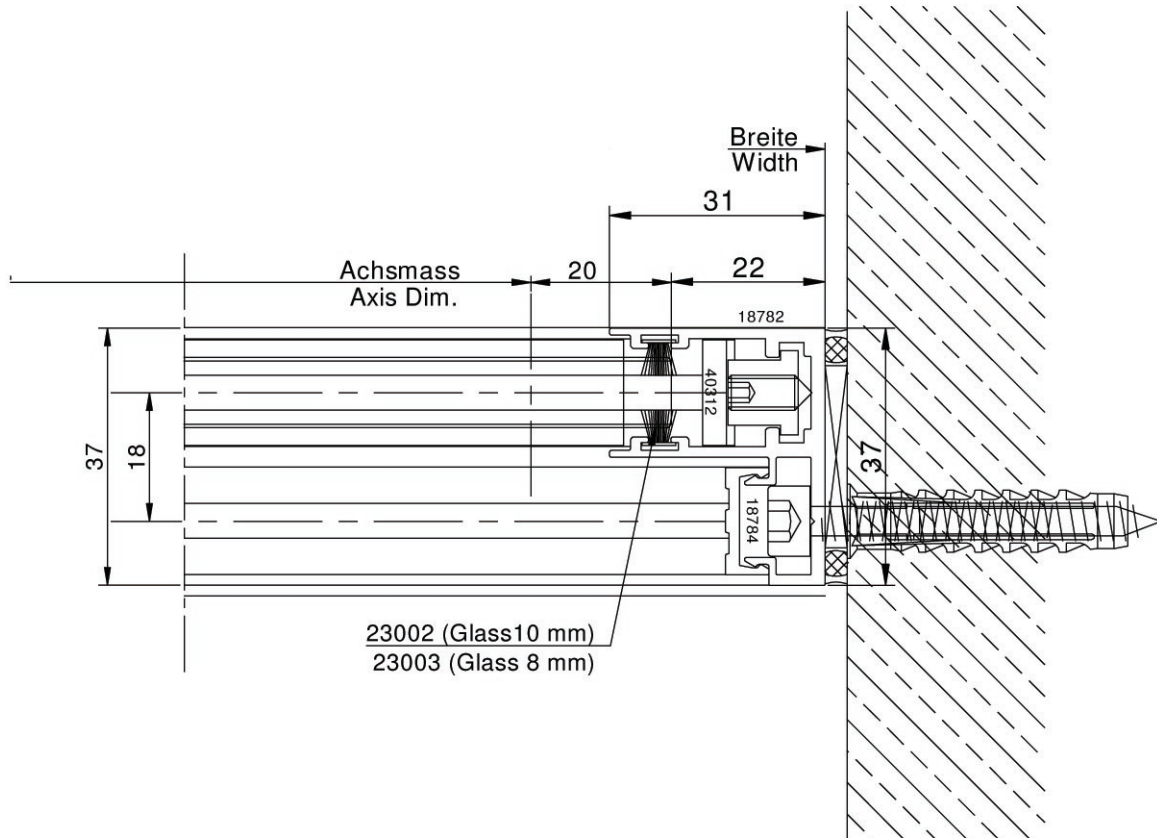
Wandanschluss (2 - 6 flügelig = analog)



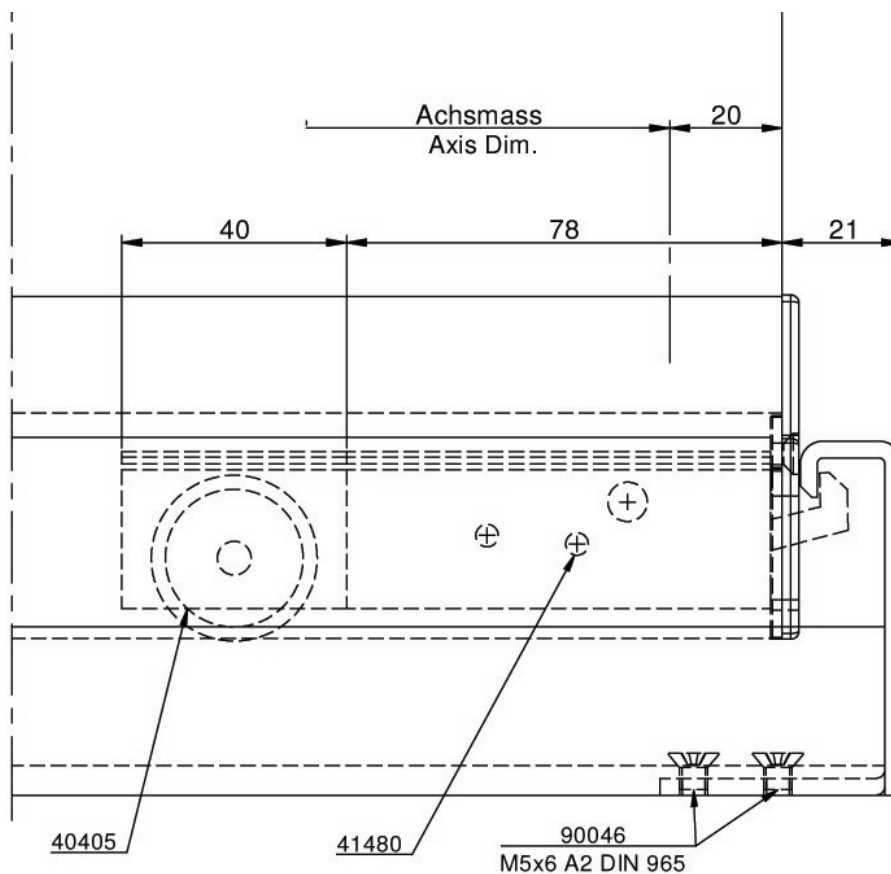
Wandanschluss mit Schloss (2 - 6 flügelig = analog)

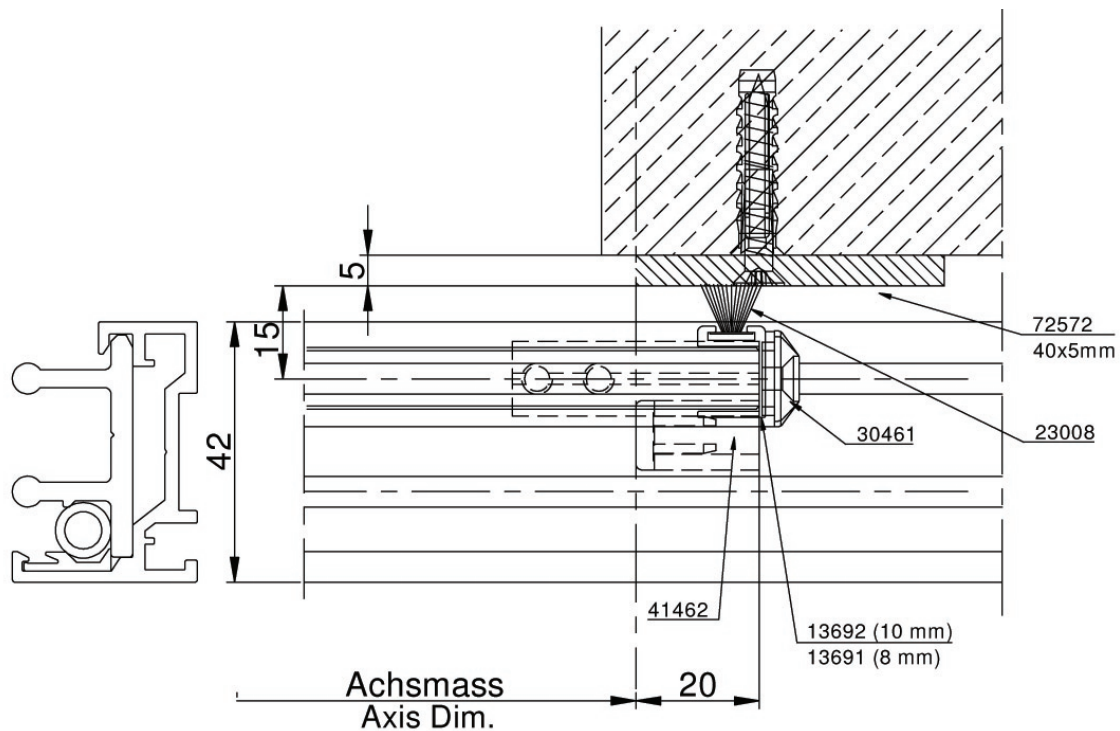


Wandanschluss Serviceflügel (2 - 6 flügelig = analog)

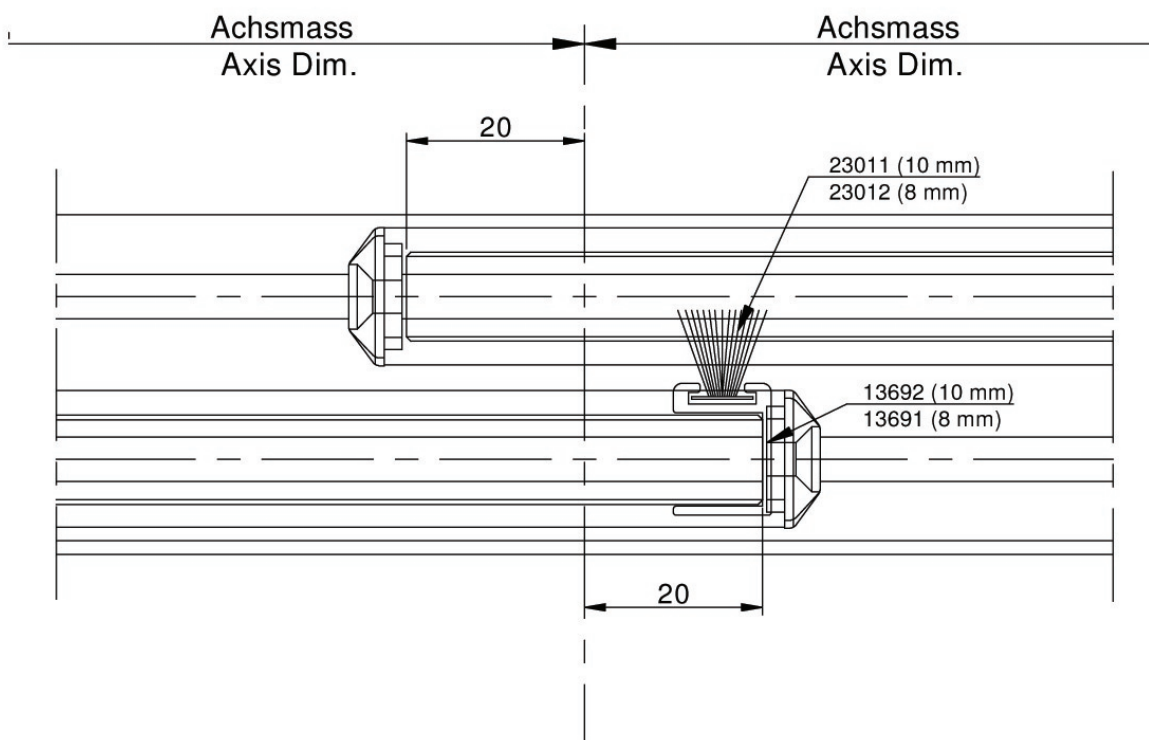


Schienenabschluss bei seitlich offener Anlage

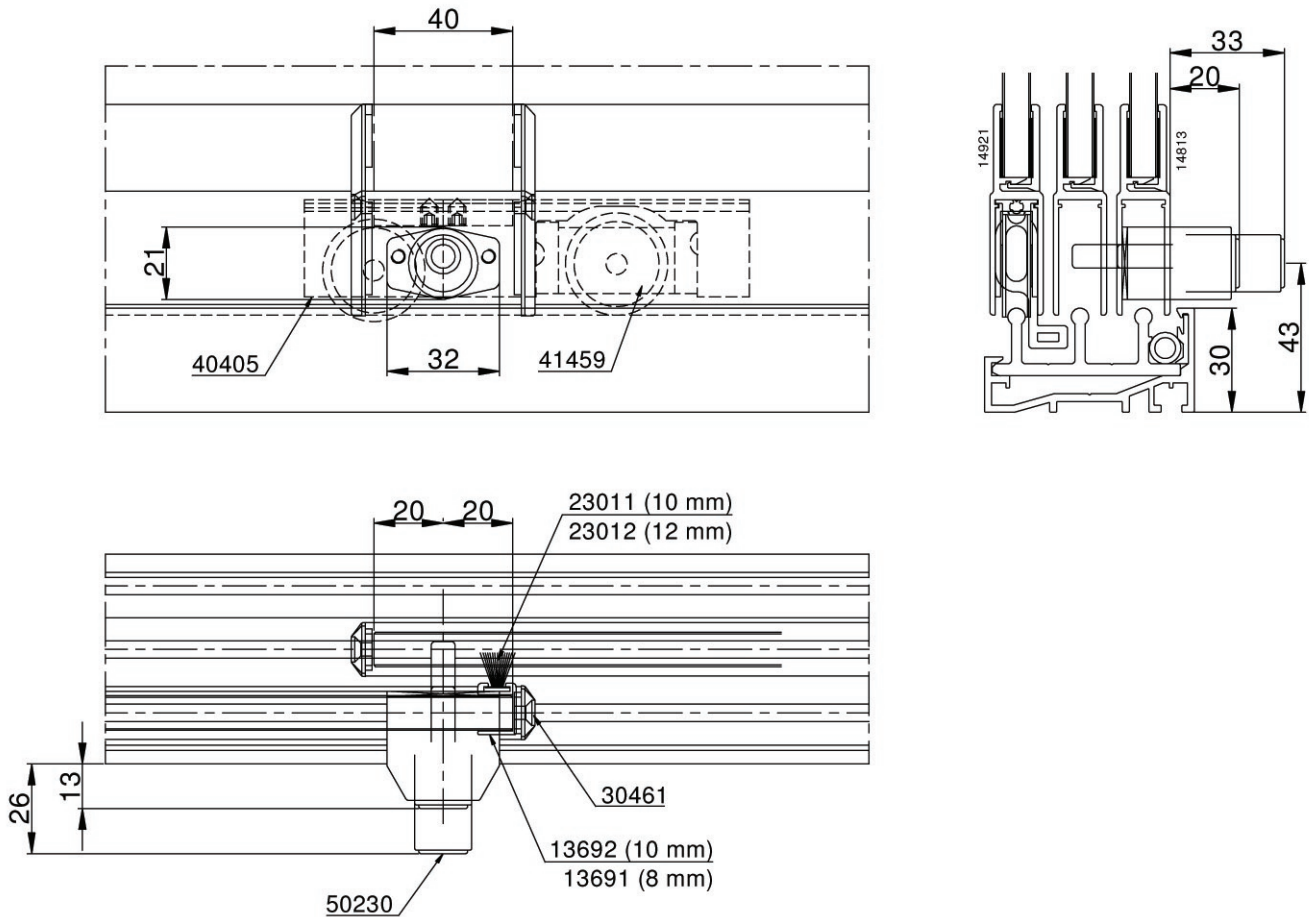




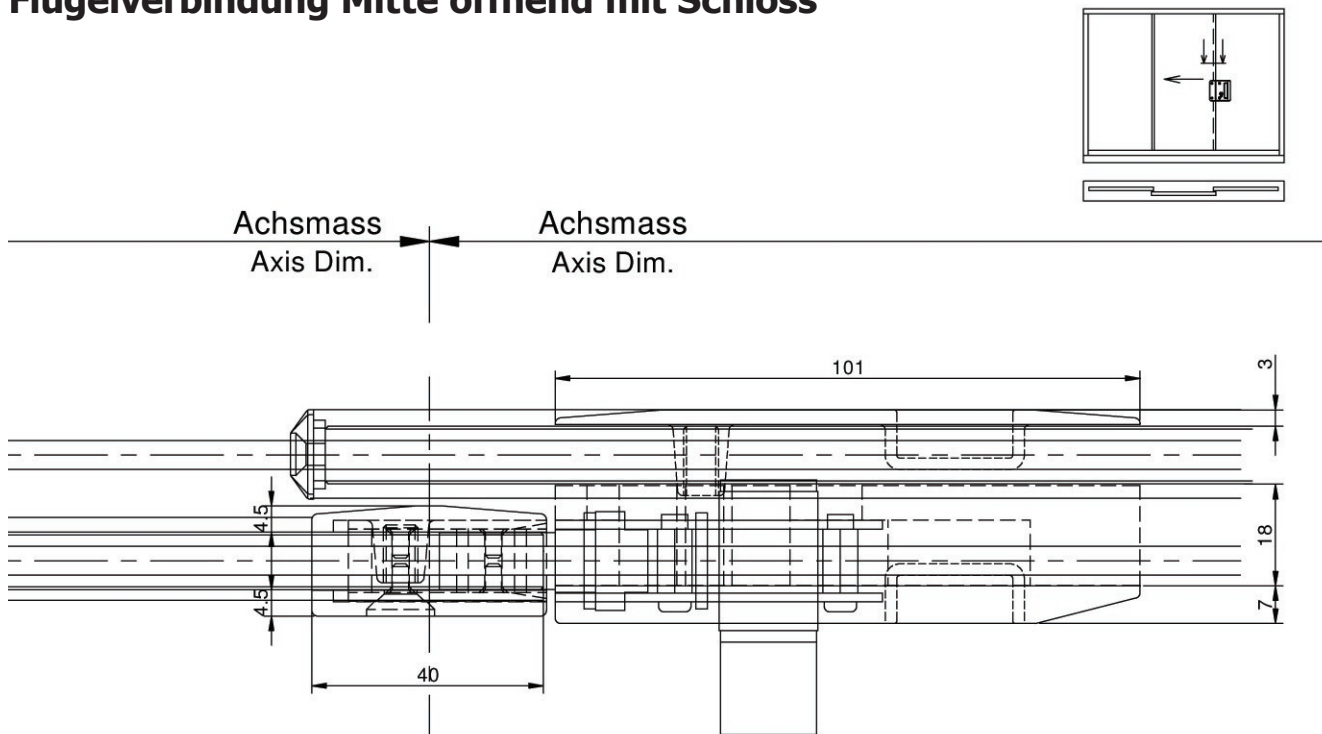
Flügelverbindung



Flügelverbindung mit Druckzylinder

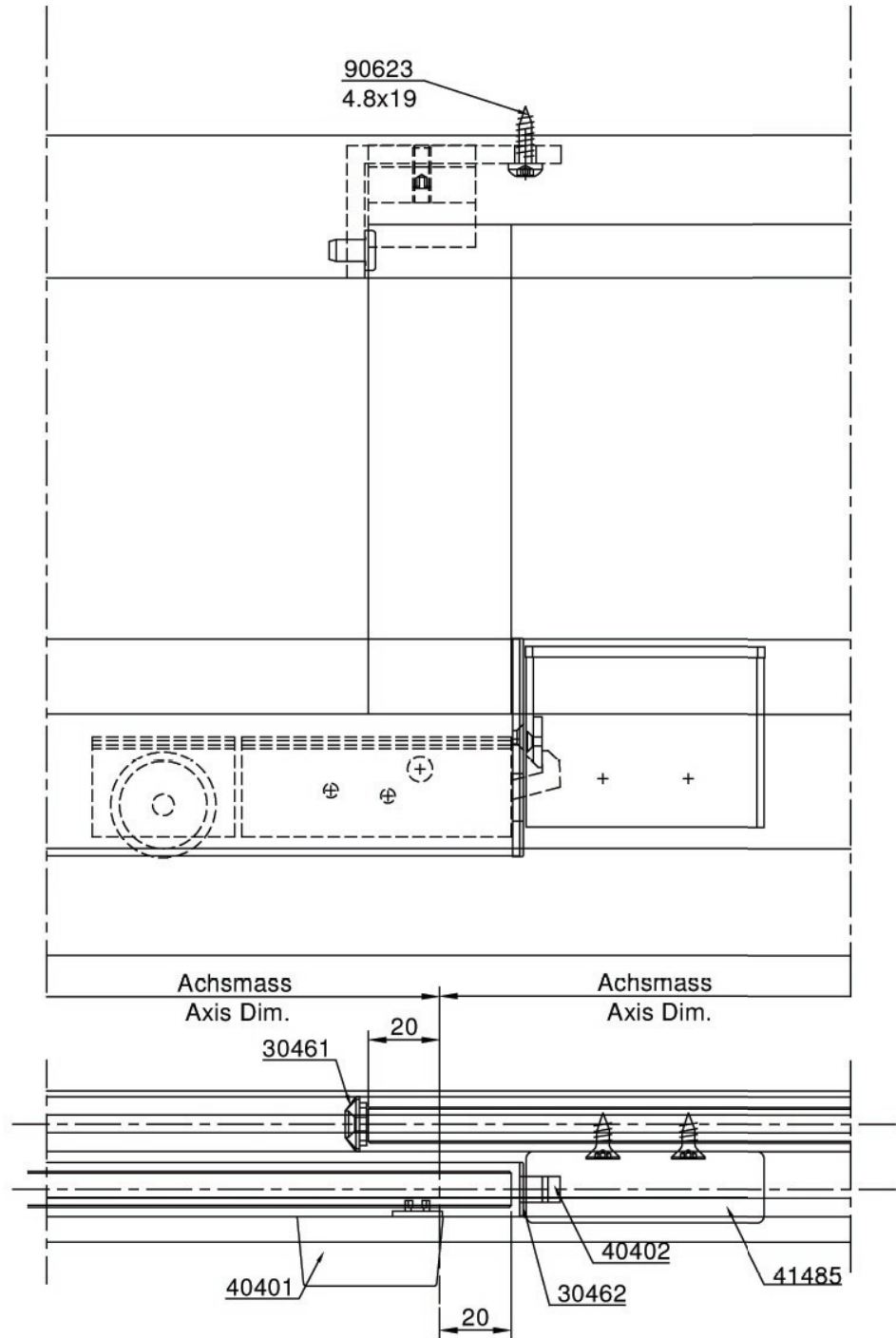
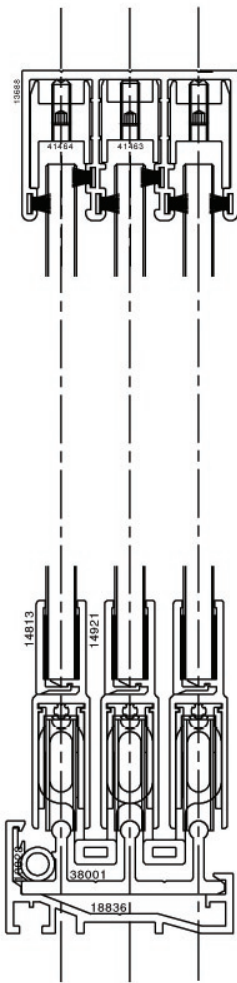
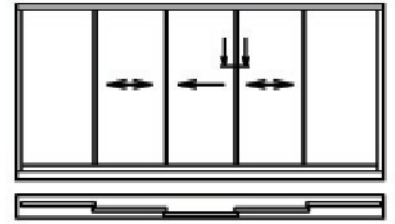


Flügelverbindung Mitte öffnend mit Schloss

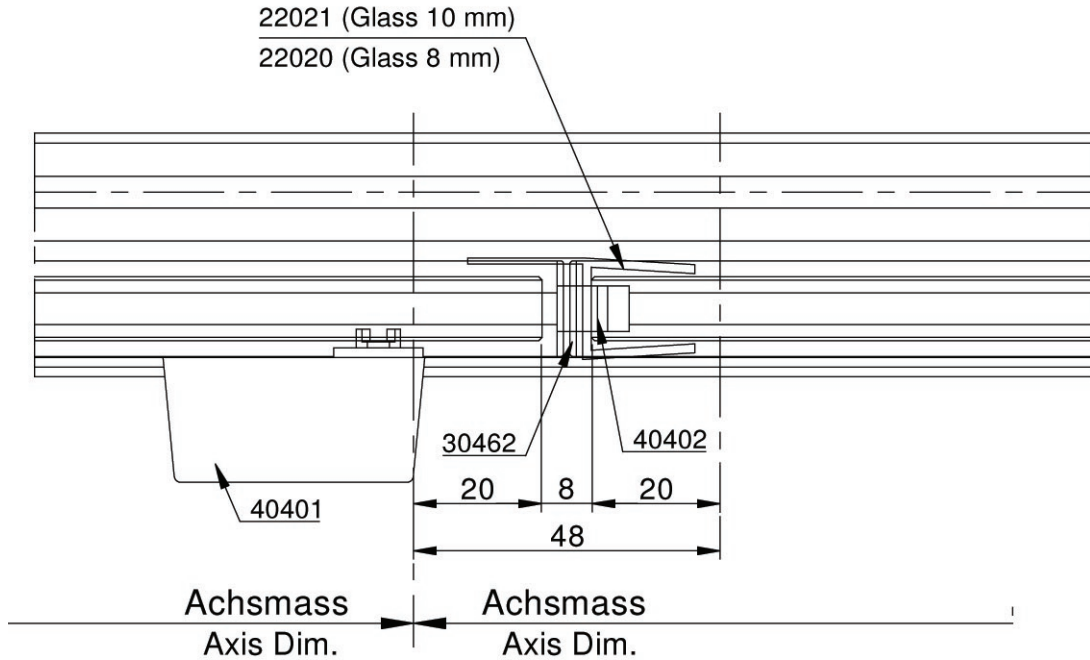
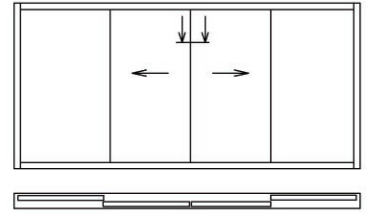


VG 17

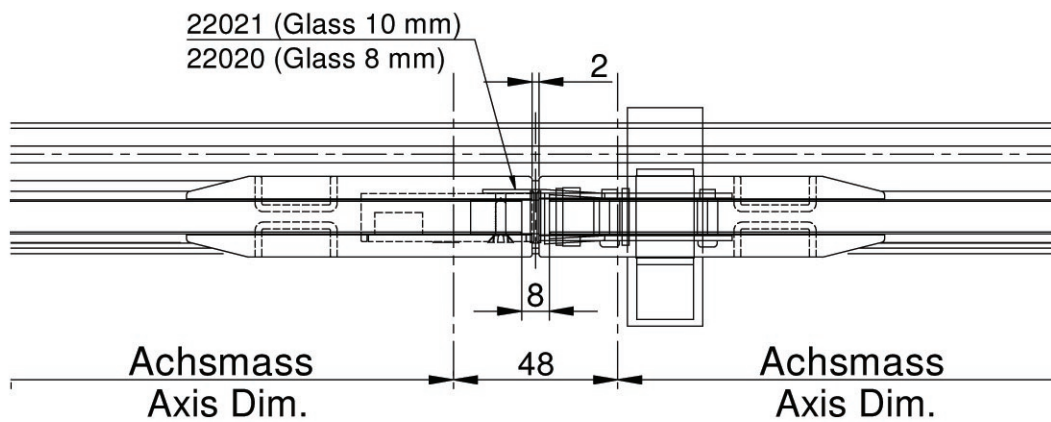
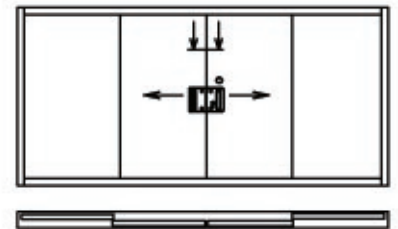
Flügelverbindung Mitte öffnend



Flügelverbindung Mitte öffnend

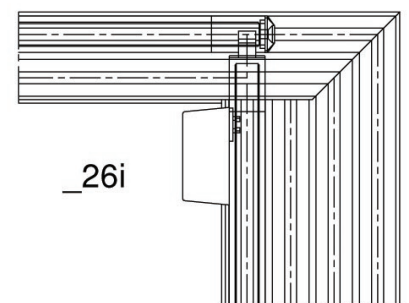
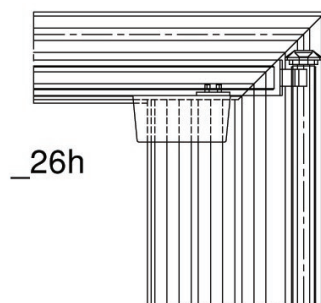
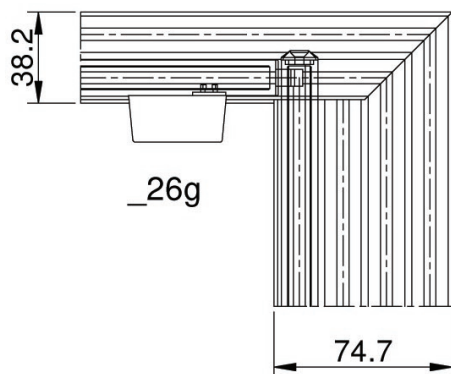
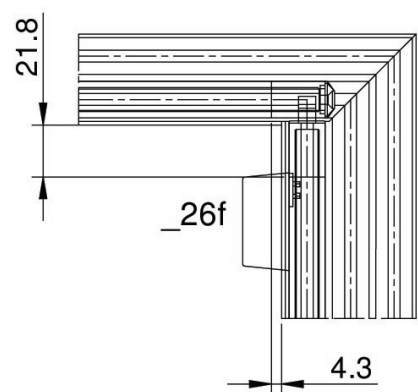
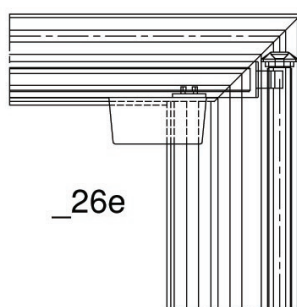
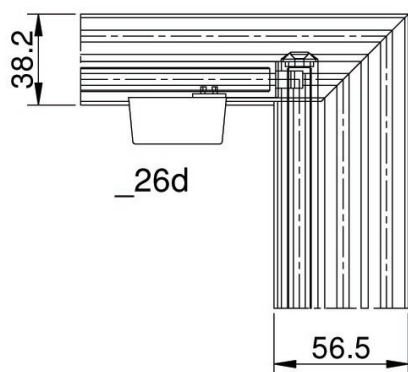
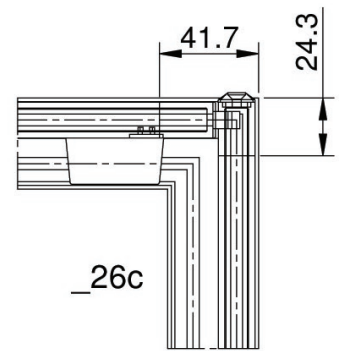
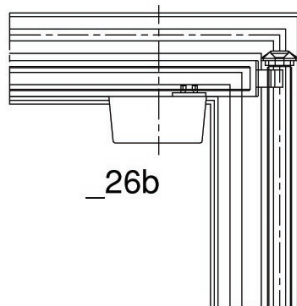
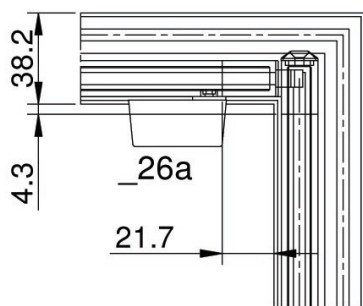


Flügelverbindung Mitte öffnend

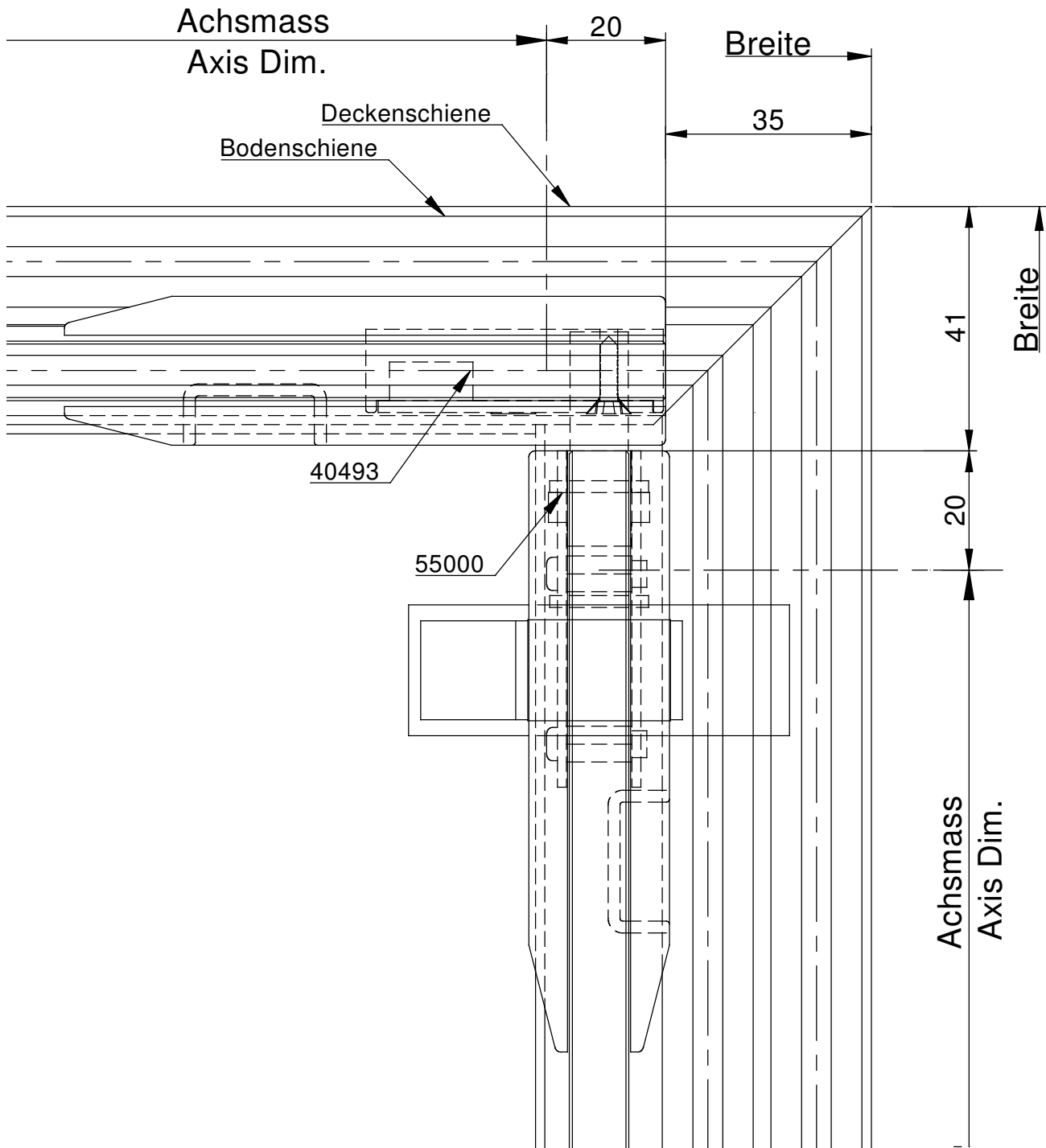


VG 17

Eckverbindung 90°

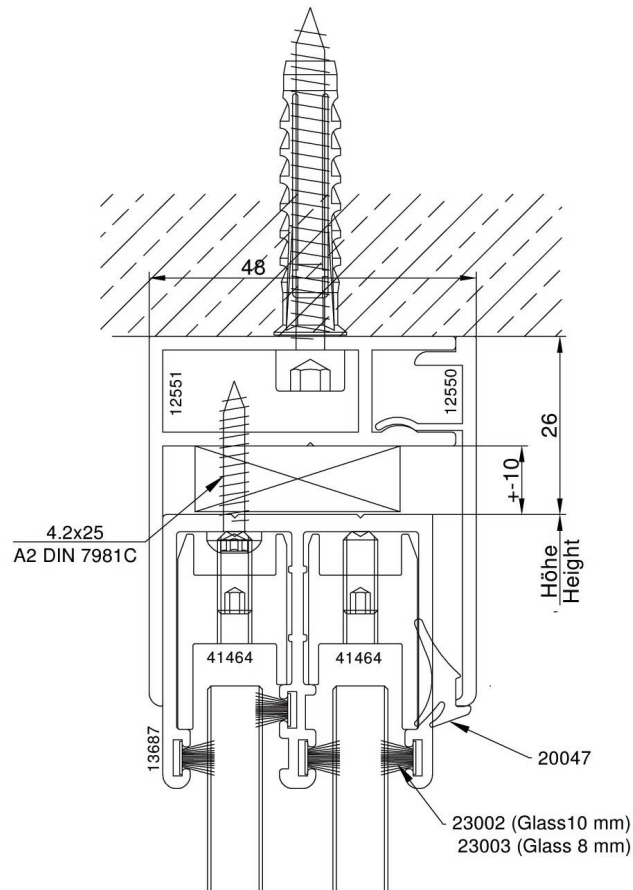


Eckverbindung 90° Mittelverschluss

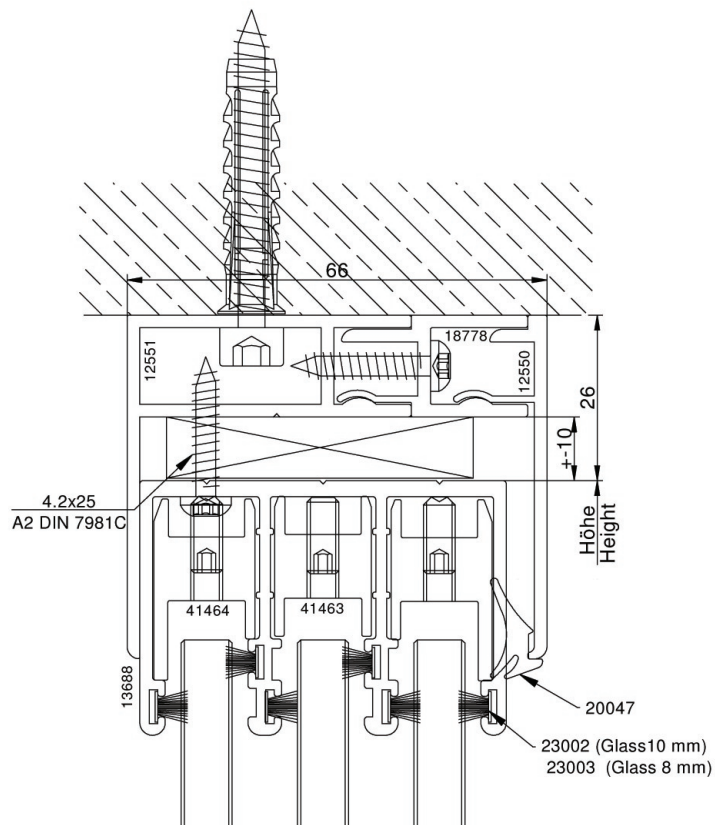


VG 17

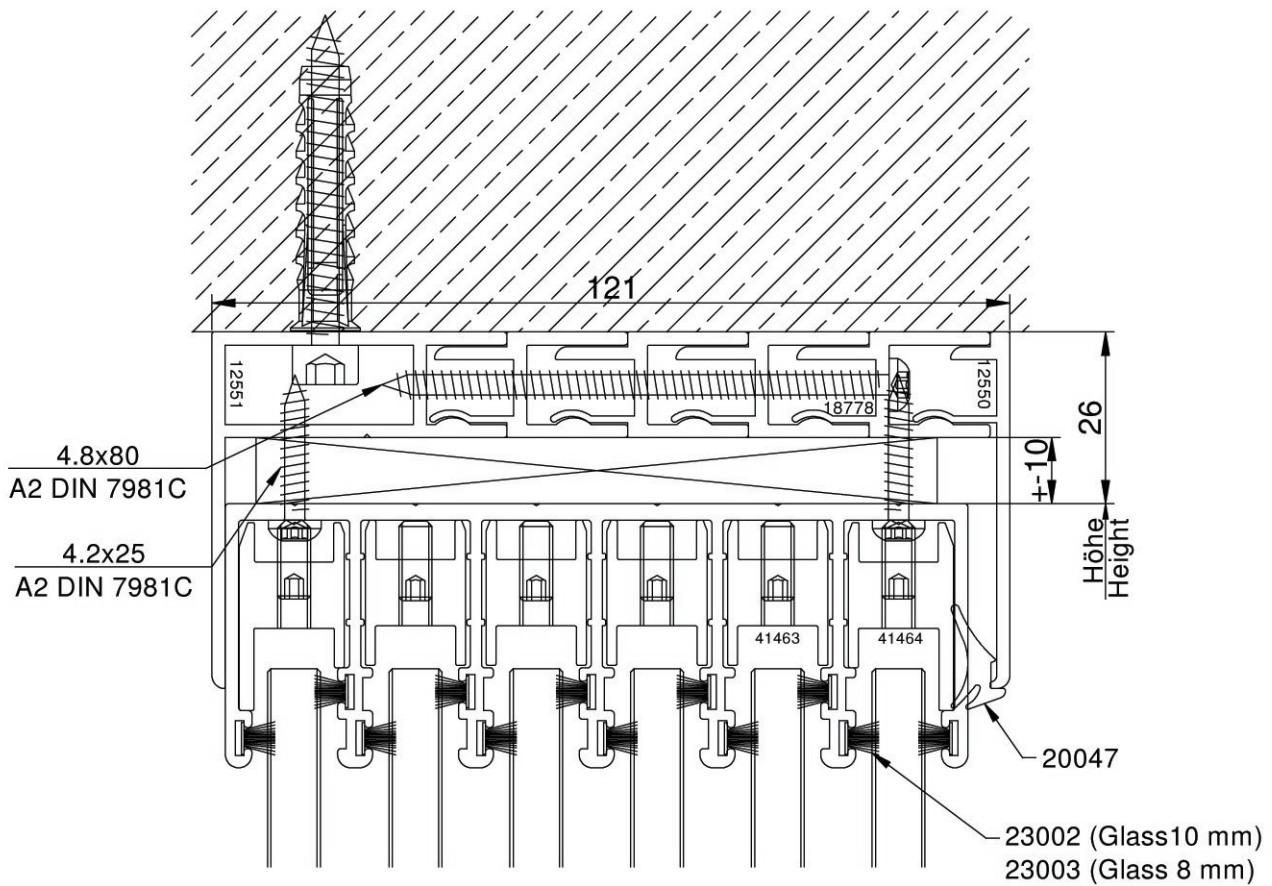
Höhenausgleichsprofil 2 - gleisig



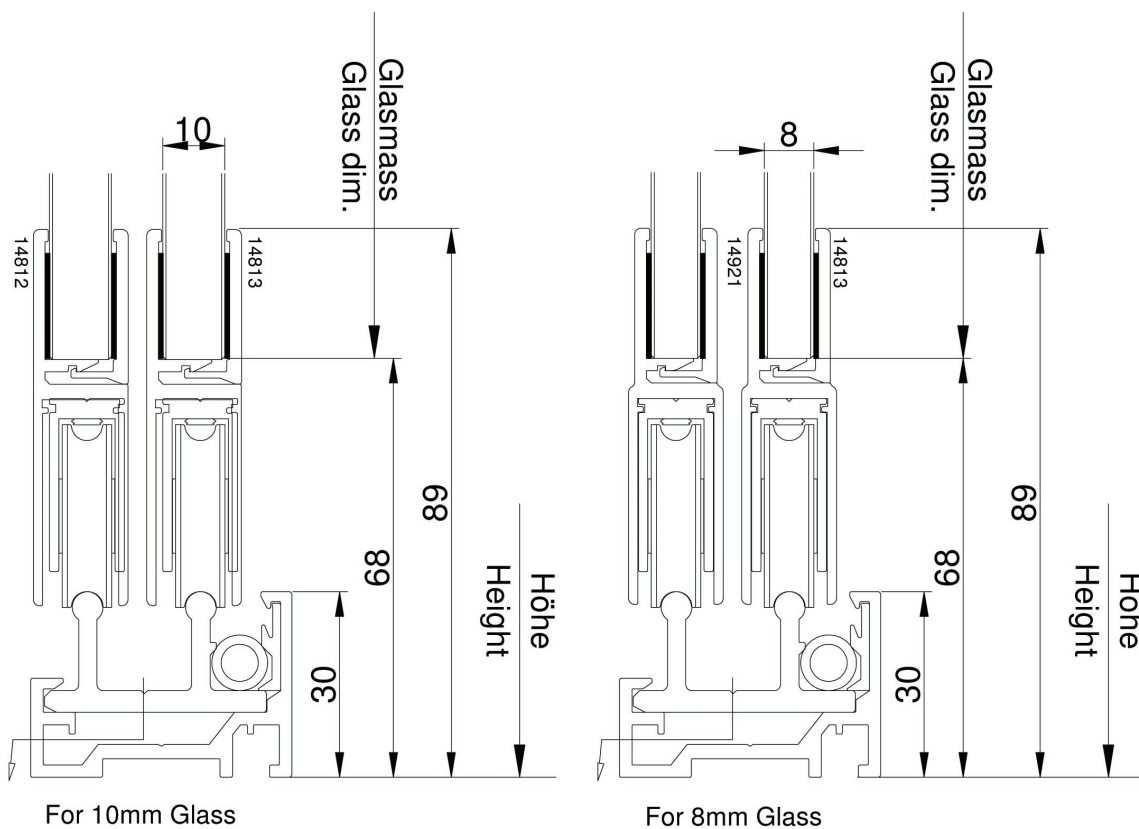
Höhenausgleichsprofil 3 - gleisig



Höhenausgleichsprofil 6 - gleisig



Laufschuh



VG 17

Horizontalschnitt



Horizontalschnitt von Mitte öffnend - ungerade Zahl



Horizontalschnitt von Mitte öffnend - gerade Anzahl



Standard-Farbkarte ohne Aufpreis



(Diese Muster dienen lediglich einer Orientierung, da unterschiedliche Bildschirmdarstellungen und Ausdrücke nicht den Original Farbtönen darstellen können.)

Sonderfarben auf Anfrage!

VOLDERAUER

CNC-Ges.m.b.H.

DESIGN 4 GLASS

*Qualität aus dem
Stubaital*

100% entwickelt und produziert in Österreich! Unser Land, unser Stolz...



Produktion Fulpmes



Vertrieb Glasbeschläge Mieders

Ansprechpartner:

Volderauer Herbert, Firmengründer und Geschäftsführer

tel. +43 (0) 5225 64477

mail: volderauer.h@cnc-volderauer.at

Volderauer Michael, Geschäftsführer

tel. +43 (0) 5225 64477

mail: m.volderauer@cnc-volderauer.at

Stackler Walter, Vertrieb Glasbeschläge

tel. +43 (0) 664 1438050

mail: w.stackler@cnc-volderauer.at

Heidegger Christian, Technik und Auftragsbearbeitung

tel. +43 (0) 5225 64264 10

mail: c.heidegger@cnc-volderauer.at

Stern Markus, Technik und Auftragsbearbeitung

tel. +43 (0) 5225 64264 15

mail: m.stern@cnc-volderauer.at

Volderauer CNC - Ges.m.b.H. · Gewerbepark 4 · A 6142 Mieders

tel +43-5225-64264 · fax +43-5225-64264-22 beschlag@cnc-volderauer.at · www.cnc-volderauer.at