

VOLDERAUER

CNC-Ges.m.b.H.

DESIGN 4 GLASS

*Qualität aus dem
Stubaital*

100% entwickelt und produziert in Österreich! Unser Land, unser Stolz...

KLEMMFREI !!!



Drehtür

Schiebetür

Habicht System

Technikkatalog für Dreh- und Schiebetüren

Volderauer CNC - Ges.m.b.H. · Gewerbepark 4 · A 6142 Mieders

tel +43-5225-64264 · fax +43-5225-64264-22

beschlag@cnc-volderauer.at · www.cnc-volderauer.at

Habicht System

Drehtür

Besonderheiten unseres Systems:

Drehtürsystem ausgelegt für 10 mm bzw. 12 mm ESG Gläser, **jetzt auch für VSG Glas**

Materialqualität: Aluminium

- Oberfläche:
- silberfarbig eloxiert
 - niroähnlich eloxiert (Edelstahleffekt)
 - Edelstahl 1.4301, geschliffen K220

Ausführung als Pendeltüre mit durchlaufendem C-Profil, diese ist **Klemmfrei - kein Einklemmen der Finger möglich**. Beschläge in Kurzausführung auch möglich.

Drehpunkt der Glastüre mittig in Glasachse, Lagerung am Boden durch Bodentürschließer, obere Führung mittels Oberlichtdrehbeschlag oder Deckenanbindung, Drehbeschlag unten, oben und Oberlicht über dem Glasausschnitt am Türblatt bzw. der Oberlichte geklemmt.

Fixteile und Oberlichte in U-Profil geführt, Verfugung der Oberlichte mittels speziellem Silicon seitlich zu Fixteil sowie oben in U-Profil. Oberlicht Seitenteilverbinder wird empfohlen.

mit durchlaufendem C-Profil:

Standardtürhöhen fix mit 2050 und 2100 mm lagernd

Sondertürhöhen von min. 1000 mm – max. 2600 mmLieferzeit ca. 1. Woche

Türblattbreite max. 1100 mm

Beschläge in Kurzausführung:

Größe des Türblattes max.: b / h 900 / 2200 mm



KLEMMFREI

... und das bei einem
Profildurchmesser von nur 40 mm!

Habicht System

Schiebetür

Besonderheiten unseres Systems:

Schiebetürsystem ausgelegt für 8 oder 10 mm ESG Gläser,
geringe Bauhöhe = 46 mm.

Materialqualität: Aluminium

Oberfläche: silberfarbig eloxiert

Durch integriertem Pendel im Rollenwagen ist das Türblatt
immer im Lot. Das mit Kunststoff ummantelte Kugellager lastet das Gewicht
gleichmäßig auf beide Laufflächen ab.

Das bringt eine gute Laufeigenschaft!

Der neue Softstop (Mindesttürblattbreite = 770 mm) mit automatischen Einzug der
Schiebetür erhöht den Komfort.

Details:

Sets für Glas-, Wand- oder Deckenanbindung, in 4 verschiedenen Größen,
für Durchgangslichtern, 850, 1000, 1250, 1500 mm geeignet.

Bis 100 kg Flügelgewicht mit Standardrollenwagen.

Auf Kundenwunsch auch Sonderlängenfertigung der Profile in kürzester Zeit möglich!



Habicht System - drehen

SET 1

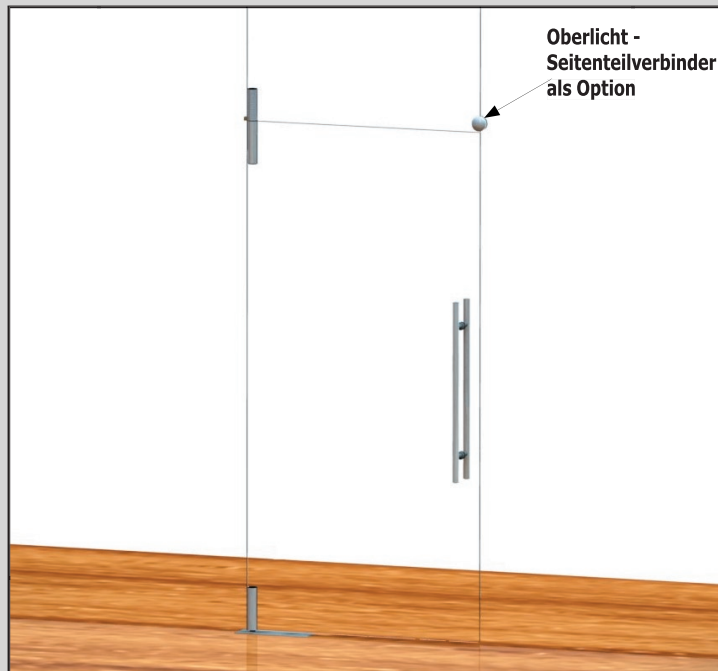
Habicht Set 1

für eine Drehtüre mit Oberlichte und Seitenteilen, beinhaltet alle Beschlagsteile zur Realisierung dieser Anlage. (ausgenommen Bodentürschließer)

vorgefertigt für 10 + 12 mm Einscheibensicherheitsglas

maximale Drehtürabmessungen:

Gewicht: 80 kg
 Höhe: 2200 mm
 Breite: 900 mm



INFO:

Einzelteile sowie die dazu passenden Griffe finden Sie auf den Seiten 10 und 11 bzw. 38 bis 43!

Drehbeschläge für Set 1

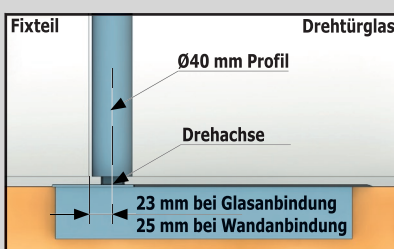
Oberfläche	Einheit	Artikelnummer	Glasstärke	Artikelnummer	Glasstärke
Silberfärbig eloxiert	Garn.	BZ11001BDR	10 mm	BZ13001BDR	12,76 mm
Niroähnlich eloxiert	Garn.	BZ11000BDR	10 mm	BZ13000BDR	12,76 mm
Edelstahl 1.4301	Garn.	BZ11002BDR	10 mm	BZ13002BDR	12,76 mm
Silberfärbig eloxiert	Garn.	BZ11201BDR	12 mm	BZ14001BDR	13,50 mm
Niroähnlich eloxiert	Garn.	BZ11200BDR	12 mm	BZ14000BDR	13,50 mm
Edelstahl 1.4301	Garn.	BZ11202BDR	12 mm	BZ14002BDR	13,50 mm

Diese Garnituren bestehen aus:
 1 Stück Oberlicht Drehbeschlag
 1 Stück Oberer Drehbeschlag
 1 Stück Unterer Drehbeschlag

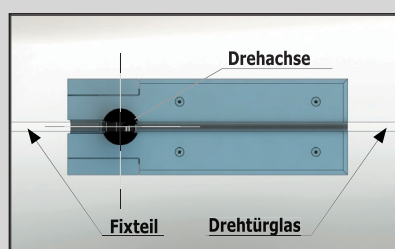
Oberlicht - Seitenteilverbinder Habicht als Option:

Artikelnummer:	Einheit	Oberfläche	Glasstärke
BZ10080BDR	Stück	silberfärbig eloxiert	10 / 12 mm
BZ50080BDR	Stück	Edelstahl 1.4305	10 / 12 mm

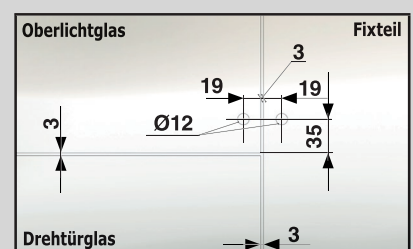
Lage des Bodentürschließers - Vorderansicht:



Lage des Bodentürschließers - Draufsicht:

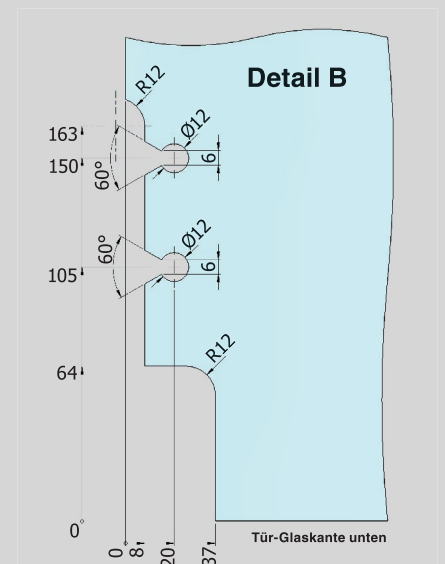
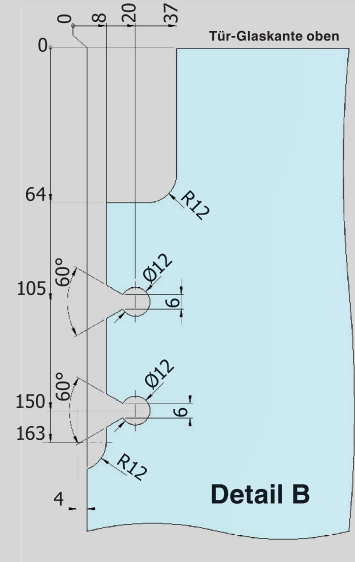
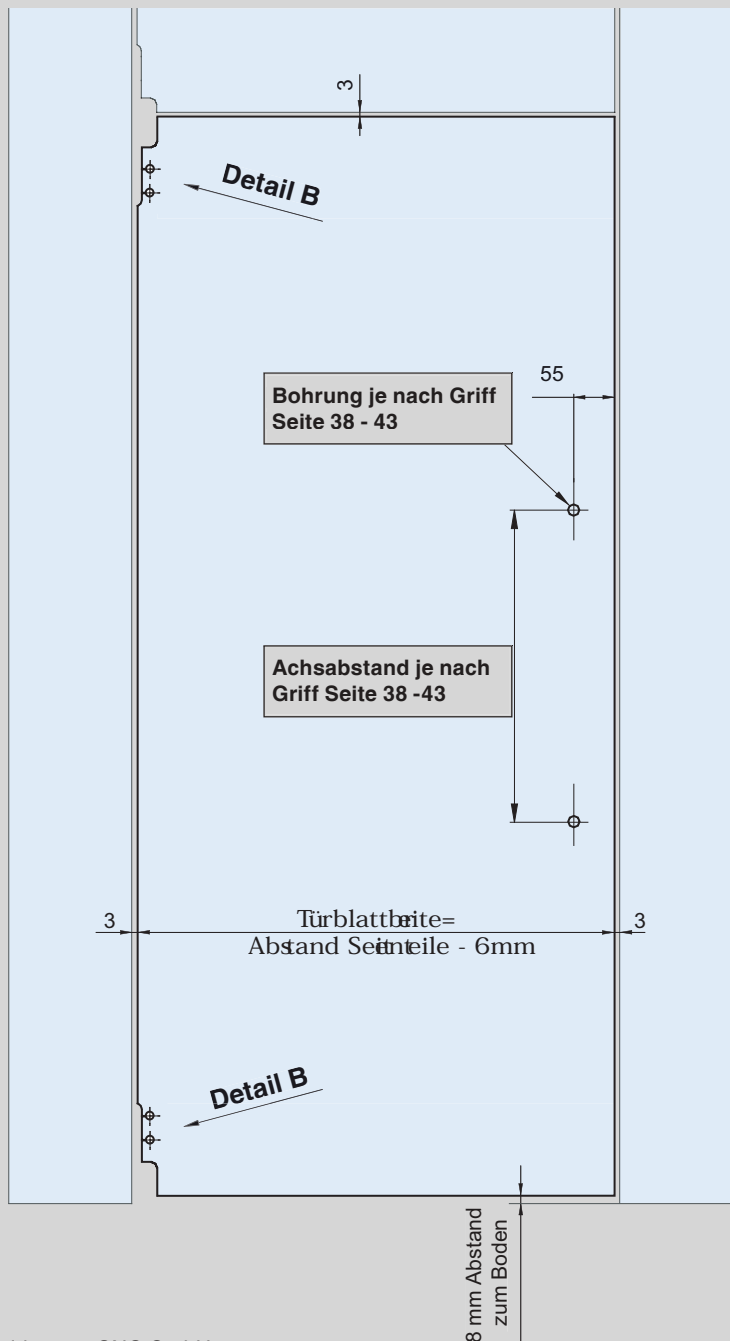
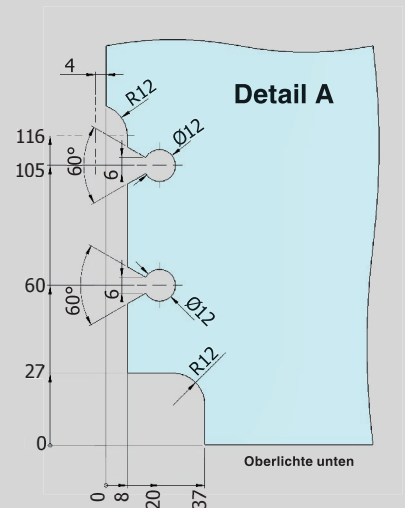
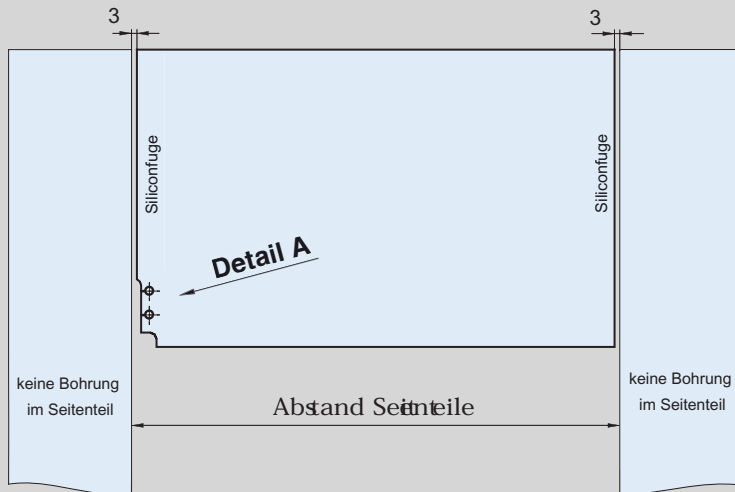


Glasausarbeitung für Oberlicht - Seitenteilverbinder:



Habicht System

Glasbearbeitung für SET 1 (Kurzausführung)



Habicht System - drehen

SET 2

Habicht Set 2

für eine Drehtüre mit durchlaufendem C-Profil und Seitenteilen, beinhaltet alle Beschlagsteile zur Realisierung dieser Anlage. (ausgenommen Bodentürschließer)

vorgerichtet für 10 + 12 mm Einscheibensicherheitsglas

Maximale Drehtürabmessungen:

Gewicht: 80 kg
 Breite: 1100 mm
 fixe Türhöhe: 2050 mm

Sonderlängen in kürzester Zeit lieferbar - sind als Einzelteile bestellbar!

INFO:
 Einzelteile sowie die dazu passenden Griffe finden Sie auf den Seiten 10 und 11 bzw. 38 bis 43!



Drehbeschläge für Set 2

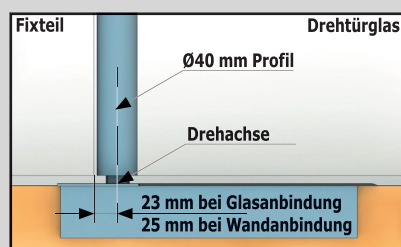
Oberfläche	Einheit	Artikelnummer	Glasstärke	Artikelnummer	Glasstärke
Silberfärbig eloxiert	Garn.	BZ21001BDR	10 mm	BZ23001BDR	12,76 mm
Niroähnlich eloxiert	Garn.	BZ21000BDR	10 mm	BZ23000BDR	12,76 mm
Edelstahl 1.4301	Garn.	BZ21002BDR	10 mm	BZ23002BDR	12,76 mm
Silberfärbig eloxiert	Garn.	BZ21201BDR	12 mm	BZ24001BDR	13,50 mm
Niroähnlich eloxiert	Garn.	BZ21200BDR	12 mm	BZ24000BDR	13,50 mm
Edelstahl 1.4301	Garn.	BZ21202BDR	12 mm	BZ24002BDR	13,50 mm

Diese Garnituren bestehen aus:
 1 Stück Oberlicht Drehbeschlag
 1 Stück Oberer Drehbeschlag
 1 Stück Unterer Drehbeschlag
 1 Stück C-Profil Ø 40 mm, Länge = 2050 mm

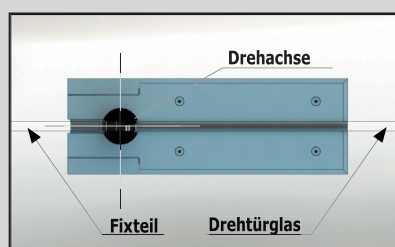
Oberlicht - Seitenteilverbinder Habicht als Option:

Artikelnummer:	Einheit	Oberfläche	Glasstärke
BZ10080BDR	Stück	silberfärbig eloxiert	10 / 12 mm
BZ50080BDR	Stück	Edelstahl 1.4305	10 / 12 mm

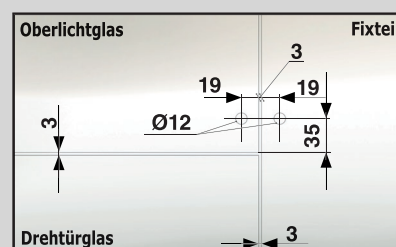
Lage des Bodentürschließers - Vorderansicht:



Lage des Bodentürschließers - Draufsicht:

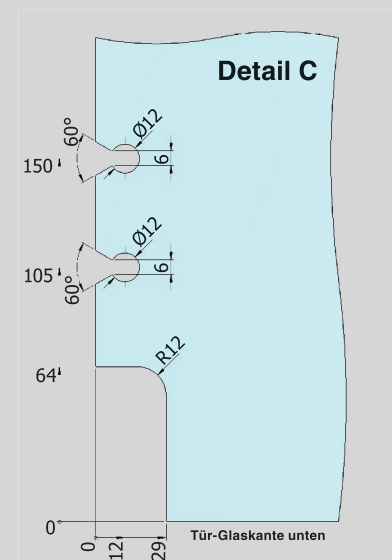
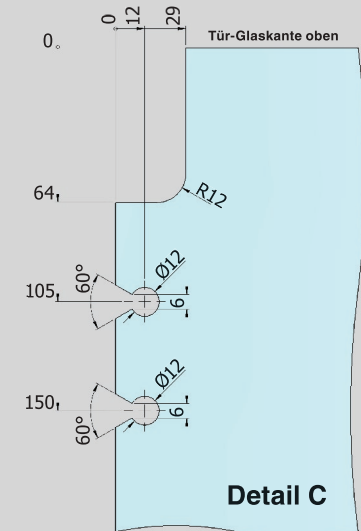
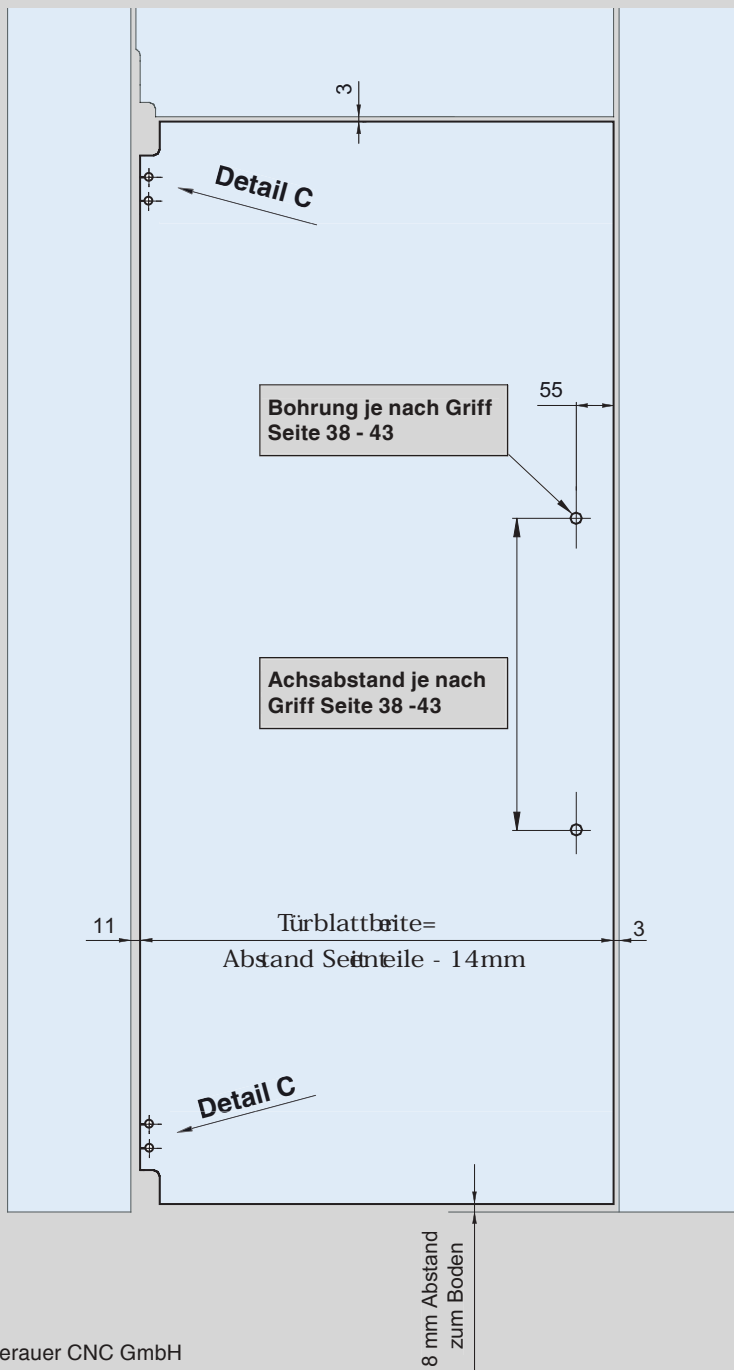
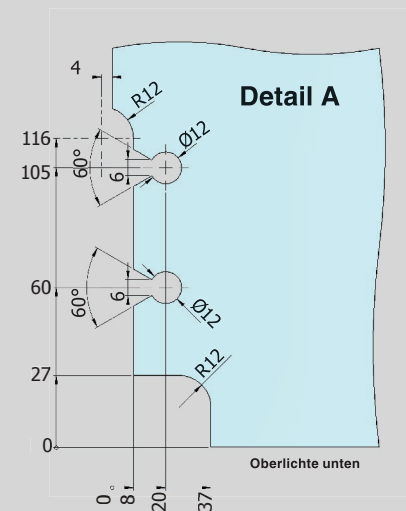
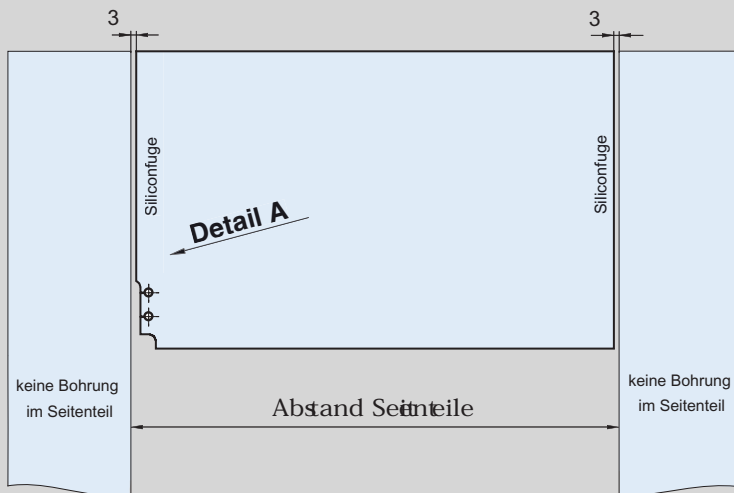


Glasausarbeitung für Oberlicht - Seitenteilverbinder:



Habicht System

Glasbearbeitung für SET 2 (mit durchgehendem Profil)



Habicht System - drehen

SET 3

Habicht Set 3

für eine Drehtüre mit durchlaufendem C-Profil und Seitenteilen, beinhaltet alle Beschlagsteile zur Realisierung dieser Anlage. (ausgenommen Bodentürschließer)

vorgerichtet für 10 + 12 mm Einscheibensicherheitsglas

maximale Drehtürabmessungen:

Gewicht: 80 kg
 Breite: 1100 mm
 Türhöhe bis: 2600 mm

Sonderlängen in kürzester Zeit lieferbar - sind als Einzelteile bestellbar!

INFO:

Einzelteile sowie die dazu passenden Griffe finden Sie auf den Seiten 10 und 11 bzw. 38 bis 43!

KLEMMFREI !!! Profildurchmesser nur Ø40 mm !!!



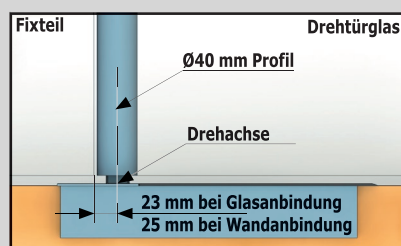
Drehbeschläge für Set 3

Oberfläche	Einheit	Artikelnummer	Glasstärke	Artikelnummer	Glasstärke
Silberfärbig eloxiert	Garn.	BZ31001BDR	10 mm	BZ33001BDR	12,76 mm
Niroähnlich eloxiert	Garn.	BZ31000BDR	10 mm	BZ33000BDR	12,76 mm
Edelstahl 1.4301	Garn.	BZ31002BDR	10 mm	BZ33002BDR	12,76 mm
Silberfärbig eloxiert	Garn.	BZ31201BDR	12 mm	BZ34001BDR	13,50 mm
Niroähnlich eloxiert	Garn.	BZ31200BDR	12 mm	BZ34000BDR	13,50 mm
Edelstahl 1.4301	Garn.	BZ31202BDR	12 mm	BZ34002BDR	13,50 mm

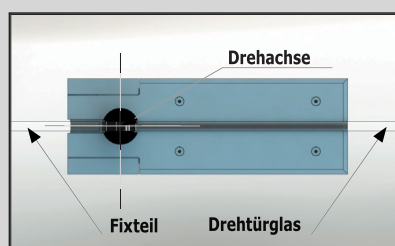
Diese Garnituren bestehen aus:

- 1 Stück Exzenterbuchse
 - 1 Stück Oberer Drehbeschlag
 - 1 Stück Unterer Drehbeschlag
 - 1 Stück C-Profil Ø 40 mm, Länge bei Bestellung angeben!
- Türblatthöhe Glasmaß = Profillänge!
 (Profillänge bis 2600 mm im Setpreis enthalten)

Lage des Bodentürschließers - Vorderansicht:

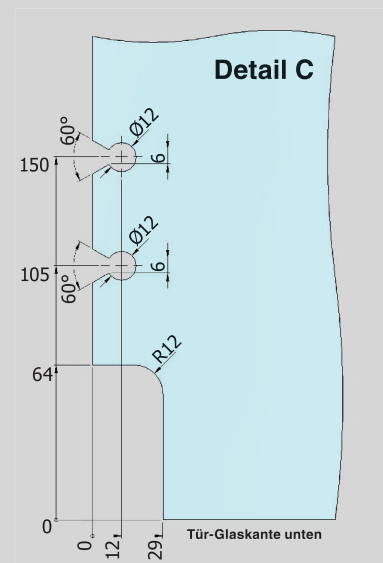
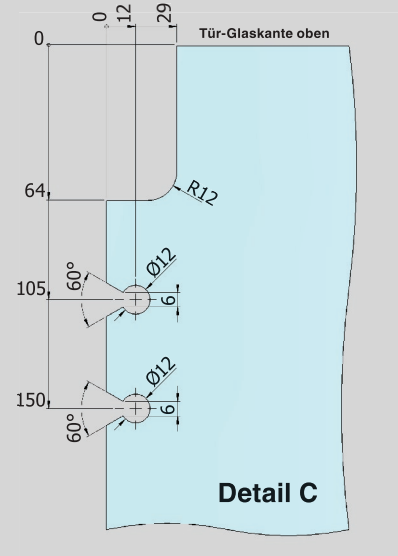
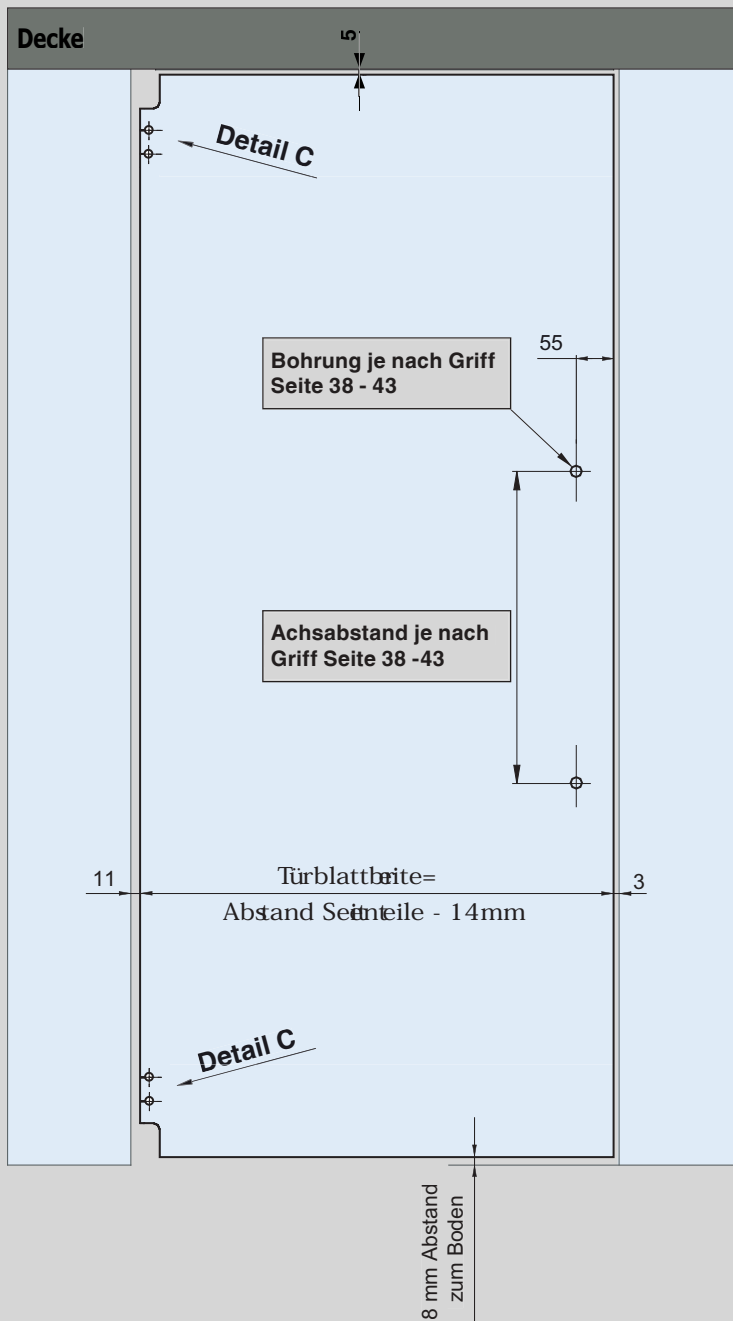
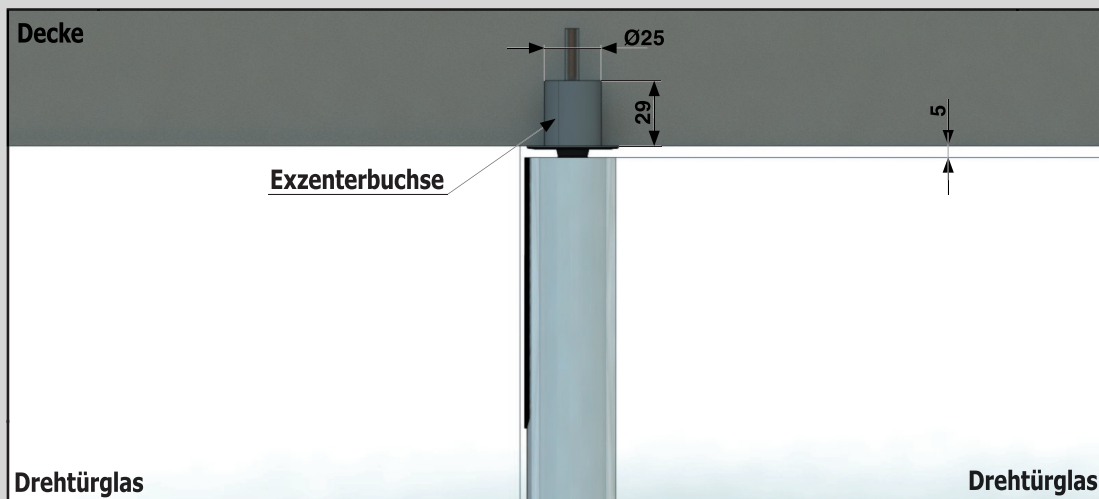


Lage des Bodentürschließers - Draufsicht:



Habicht System

Glasbearbeitung für SET 3 (mit durchgehendem Profil)



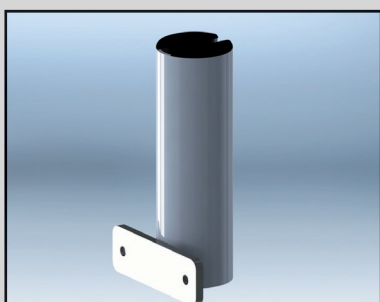
Habicht System

Einzelteile für die Drehtür



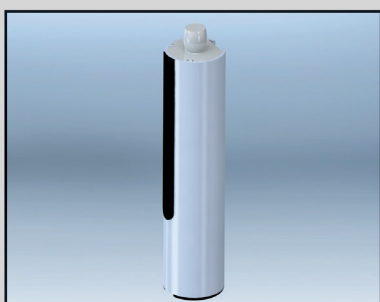
Drehbeschlag Oberlichte für Glasanbindung

Oberfläche	Einheit	Artikelnummer	Glasstärke	Artikelnummer	Glasstärke
Silberfärbig eloxiert	Stück	BZ10030BDR	10 mm	BZ13030BDR	12,76 mm
Niroähnlich eloxiert	Stück	BZ30030BDR	10 mm	BZ33030BDR	12,76 mm
Edelstahl 1.4301	Stück	BZ50030BDR	10 mm	BZ53030BDR	12,76 mm
Silberfärbig eloxiert	Stück	BZ12030BDR	12 mm	BZ14030BDR	13,50 mm
Niroähnlich eloxiert	Stück	BZ32030BDR	12 mm	BZ34030BDR	13,50 mm
Edelstahl 1.4301	Stück	BZ52030BDR	12 mm	BZ54030BDR	13,50 mm



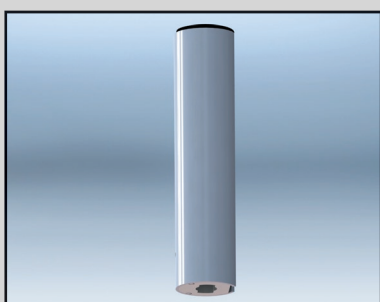
Drehbeschlag Oberlichte für Wandanbindung

Oberfläche	Einheit	Artikelnummer	Glasstärke	Artikelnummer	Glasstärke
Silberfärbig eloxiert	Stück	BZ10031BDR	10 mm	BZ13031BDR	12,76 mm
Niroähnlich eloxiert	Stück	BZ30031BDR	10 mm	BZ33031BDR	12,76 mm
Edelstahl 1.4301	Stück	BZ50031BDR	10 mm	BZ53031BDR	12,76 mm
Silberfärbig eloxiert	Stück	BZ12031BDR	12 mm	BZ14031BDR	13,50 mm
Niroähnlich eloxiert	Stück	BZ32031BDR	12 mm	BZ34031BDR	13,50 mm
Edelstahl 1.4301	Stück	BZ52031BDR	12 mm	BZ54031BDR	13,50 mm



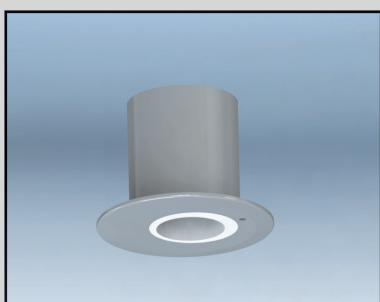
Oberer Drehbeschlag für Kurzausführung

Oberfläche	Einheit	Artikelnummer	Glasstärke	Artikelnummer	Glasstärke
Silberfärbig eloxiert	Stück	BZ10020BDR	10 mm	BZ13020BDR	12,76 mm
Niroähnlich eloxiert	Stück	BZ30020BDR	10 mm	BZ33020BDR	12,76 mm
Edelstahl 1.4301	Stück	BZ50020BDR	10 mm	BZ53020BDR	12,76 mm
Silberfärbig eloxiert	Stück	BZ12020BDR	12 mm	BZ14020BDR	13,50 mm
Niroähnlich eloxiert	Stück	BZ32020BDR	12 mm	BZ34020BDR	13,50 mm
Edelstahl 1.4301	Stück	BZ52020BDR	12 mm	BZ54020BDR	13,50 mm



Unterer Drehbeschlag für Kurzausführung

Oberfläche	Einheit	Artikelnummer	Glasstärke	Artikelnummer	Glasstärke
Silberfärbig eloxiert	Stück	BZ10010BDR	10 mm	BZ13010BDR	12,76 mm
Niroähnlich eloxiert	Stück	BZ30010BDR	10 mm	BZ33010BDR	12,76 mm
Edelstahl 1.4301	Stück	BZ50010BDR	10 mm	BZ53010BDR	12,76 mm
Silberfärbig eloxiert	Stück	BZ12010BDR	12 mm	BZ14010BDR	13,50 mm
Niroähnlich eloxiert	Stück	BZ32010BDR	12 mm	BZ34010BDR	13,50 mm
Edelstahl 1.4301	Stück	BZ52010BDR	12 mm	BZ54010BDR	13,50 mm



Exzenterbuchse für Drehlagerung oben

Artikelnummer	Einheit	Oberfläche
MZ90002MDO	Stück	Edelstahl 1.4305

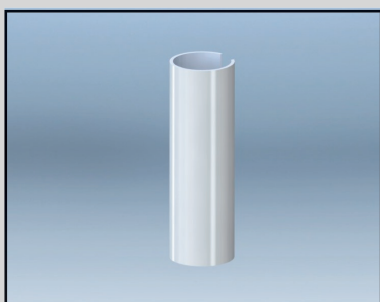
Habicht System

Einzelteile für die Drehtür



Oberer Drehbeschlag für durchgehendes C - Profil

Oberfläche	Einheit	Artikelnummer	Glasstärke	Artikelnummer	Glasstärke
Silberfärbig eloxiert	Stück	BZ10021DR	10 mm	BZ13021BDR	12,76 mm
Niroähnlich eloxiert	Stück	BZ30021BDR	10 mm	BZ33021BDR	12,76 mm
Edelstahl 1.4301	Stück	BZ50021BDR	10 mm	BZ53021BDR	12,76 mm
Silberfärbig eloxiert	Stück	BZ12021BDR	12 mm	BZ14021BDR	13,50 mm
Niroähnlich eloxiert	Stück	BZ32021BDR	12 mm	BZ34021BDR	13,50 mm
Edelstahl 1.4301	Stück	BZ52021BDR	12 mm	BZ54021BDR	13,50 mm



C - Profil, Länge bis 3000 mm

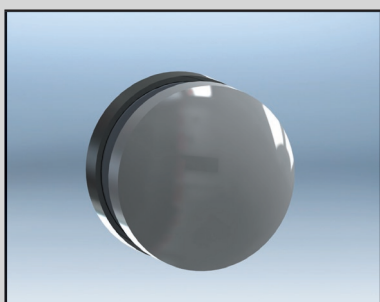
Artikelnummer	Einheit	Glasstärke	Oberfläche
BE12103BDR	Stück	10 / 12 mm	silberfärbig eloxiert
BE32103BDR	Stück	10 / 12 mm	niroähnlich eloxiert
BE10014BDR	Stück	10 / 12mm	Edelstahl 1.4301

Bei Bestellung bitte die Profillänge angeben.
Türblatthöhe Glasmaß = Profillänge!



Unterer Drehbeschlag für durchgehendes C - Profil

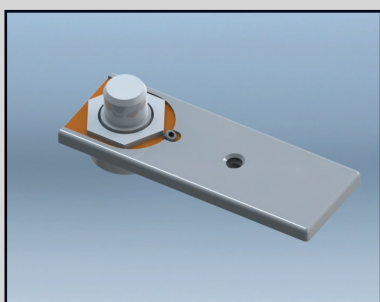
Oberfläche	Einheit	Artikelnummer	Glasstärke	Artikelnummer	Glasstärke
Silberfärbig eloxiert	Stück	BZ10011BDR	10 mm	BZ13011BDR	12,76 mm
Niroähnlich eloxiert	Stück	BZ30011BDR	10 mm	BZ33011BDR	12,76 mm
Edelstahl 1.4301	Stück	BZ50011BDR	10 mm	BZ53011BDR	12,76 mm
Silberfärbig eloxiert	Stück	BZ12011BDR	12 mm	BZ14011BDR	13,50 mm
Niroähnlich eloxiert	Stück	BZ32011BDR	12 mm	BZ34011BDR	13,50 mm
Edelstahl 1.4301	Stück	BZ52011BDR	12 mm	BZ54011BDR	13,50 mm



Oberlicht - Seitenteilverbinder Ø60mm

Artikelnummer	Einheit	Glasstärke	Oberfläche
BZ10080BDR	Stück	10 / 12 mm	silberfärbig eloxiert
BZ50080BDR	Stück	10 / 12 mm	Edelstahl 1.4305

Glasbearbeitung: siehe Seite 6



Exzenterbuchse für Drehlagerung unten

Artikelnummer	Einheit	Oberfläche
MZ90005MDO	Stück	Edelstahl 1.4305

Habicht System - schieben

SET 1

Habicht Set 1,
für eine Schiebetür mit Oberlichte
und Seitenteilen,
beinhaltet alle Beschlagsteile
zur Realisierung dieser Anlage.

vorgerichtet für 8 + 10 mm
Einscheibensicherheitsglas

maximales
Schiebetürgewicht: 100 kg

**Sonderlängen in kürzester Zeit
lieferbar - sind als
Einzelteile bestellbar!**

INFO:

**Einzelteile sowie die
dazu passenden Griffe
finden Sie auf den
Seiten 38 bis 43!**

Rollenwagengarnitur mit Stopper ohne Softstop bis 100 kg Türgewicht

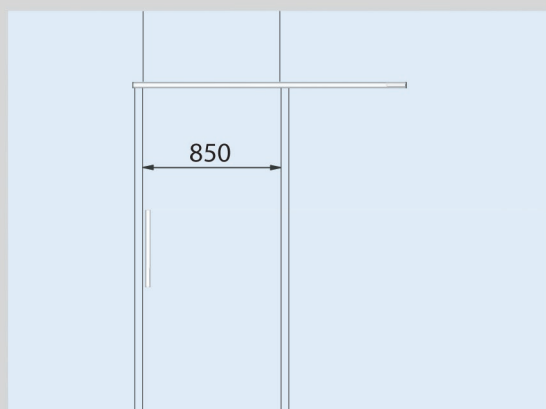
Artikelnummer	Einheit	Glasstärke
BZ10032BSC	Stück	10 mm
BZ10033BSC	Stück	8 mm

bestehend aus: 2 Stück Rollenwagen, 2 Stück Stopper,
1 Stück Bodenführung, 1 Stück Spezialschlüssel

Info: Das Schiebetürglas darf eine maximale Glasstärke
von 10 mm haben. Die Seitenteile und Oberlichte können
stärker ausgeführt werden. Bitte um Bekanntgabe, wenn
die Glasstärke von 12 mm überschritten wird.

Schiebetür geschlossen

Bild: Türöffnung links



Profilangaben für SET 1

Artikelnummer	Einheit	Oberfläche	Profillänge	Türöffnung
BZ21085HSL	Stück	silberfärbig eloxiert	1690 mm	Links
BZ21085HSR	Stück	silberfärbig eloxiert	1690 mm	Rechts

Profil bestehend aus: 1 Stück Führungsprofil innen
1 Stück Führungsprofil aussen
1 Stück Abdeckprofil
4 Stück Abdeckkappen inkl. Schrauben
zur Profilverbindung

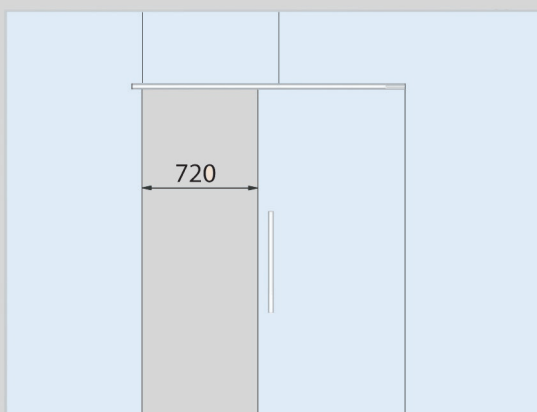
Rollenwagengarnitur mit Softstop bis 70 kg Türgewicht

Artikelnummer	Einheit	Glasstärke
BZ10030BSC	Stück	10 mm
BZ10031BSC	Stück	8 mm

Mindesttürblattbreite = 770 mm
bestehend aus: 2 Stück Rollenwagen, 2 Stück Softstop,
1 Stück Bodenführung

Info: Das Schiebetürglas darf eine maximale Glasstärke von 10 mm haben.
Die Seitenteile und Oberlichte können stärker ausgeführt werden. Bitte
um Bekanntgabe, wenn die Glasstärke von 12 mm überschritten wird.

Schiebetür geöffnet



Habicht System - schieben

SET 2

Habicht Set 2,
für eine Schiebetür mit Oberlichte
und Seitenteilen,
beinhaltet alle Beschlagsteile
zur Realisierung dieser Anlage..

vorgerichtet für 8 + 10 mm
Einscheibensicherheitsglas

maximales
Schiebetürgewicht: 100 kg

**Sonderlängen in kürzester Zeit
lieferbar - sind als
Einzelteile bestellbar!**

INFO:

**Einzelteile sowie die
dazu passenden Griffe
finden Sie auf den
Seiten 38 bis 43!**

**Rollenwagengarnitur mit Stopper
ohne Softstop bis 100 kg Türgewicht**

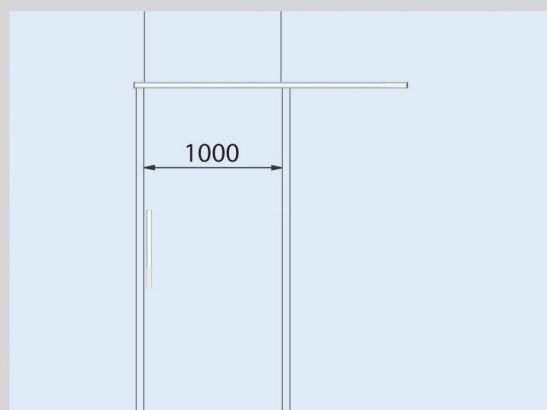
Artikelnummer	Einheit	Glasstärke
BZ10032BSC	Stück	10 mm
BZ10033BSC	Stück	8 mm

bestehend aus: 2 Stück Rollenwagen, 2 Stück Stopper,
1 Stück Bodenführung, 1 Stück Spezialschlüssel

Info: Das Schiebetürglas darf eine maximale Glasstärke
von 10 mm haben. Die Seitenteile und Oberlichte können
stärker ausgeführt werden. Bitte um Bekanntgabe, wenn
die Glasstärke von 12 mm überschritten wird.

Schiebetür geschlossen

Bild: Türöffnung links



Profilangaben für SET 2

Artikelnummer	Einheit	Oberfläche	Profillänge	Türöffnung
BZ21010HSL	Stück	silberfärbig eloxiert	1990 mm	Links
BZ21010HSR	Stück	silberfärbig eloxiert	1990 mm	Rechts

Profil bestehend aus: 1 Stück Führungsprofil innen
1 Stück Führungsprofil aussen
1 Stück Abdeckprofil
4 Stück Abdeckkappen inkl. Schrauben
zur Profilverbindung

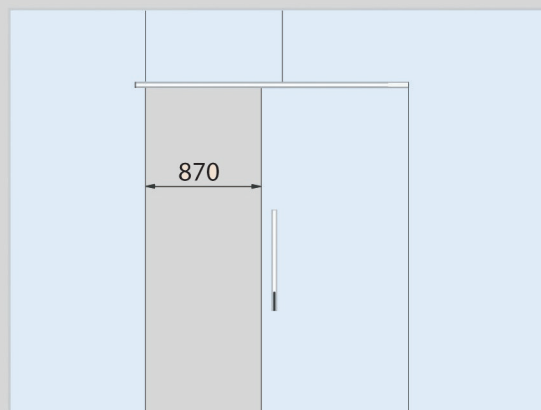
**Rollenwagengarnitur mit Softstop
bis 70 kg Türgewicht**

Artikelnummer	Einheit	Glasstärke
BZ10030BSC	Stück	10 mm
BZ10031BSC	Stück	8 mm

Mindesttürblattbreite = 770 mm
bestehend aus: 2 Stück Rollenwagen, 2 Stück Softstop,
1 Stück Bodenführung

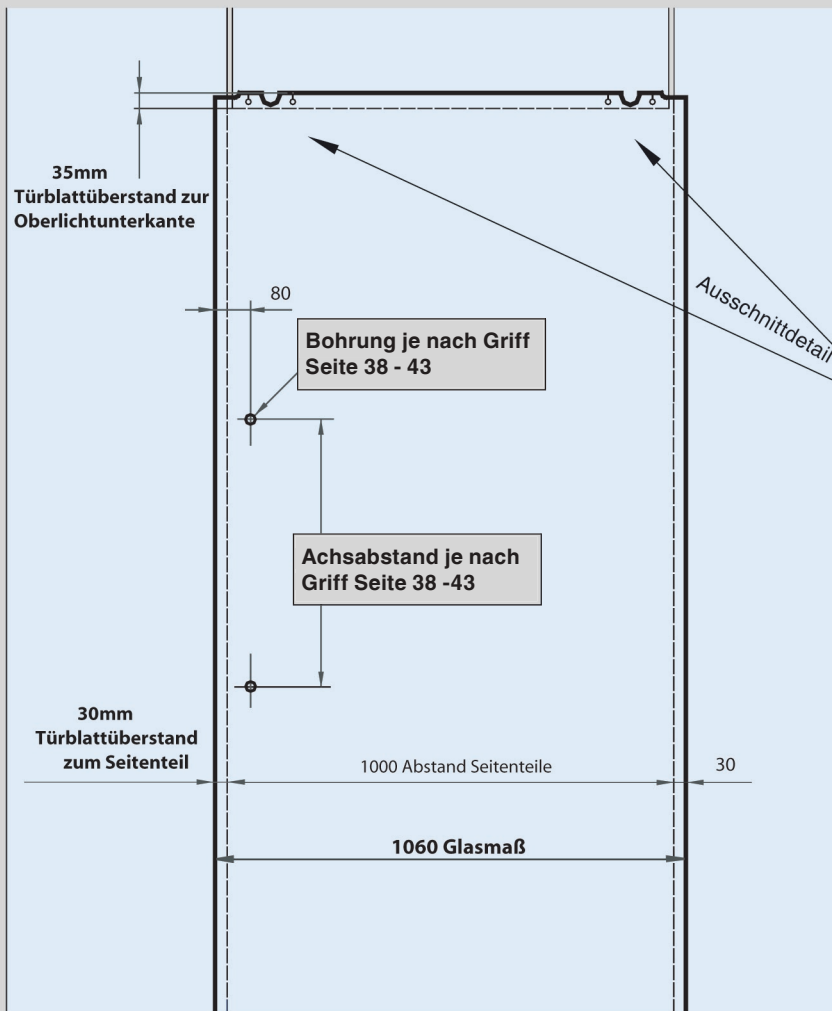
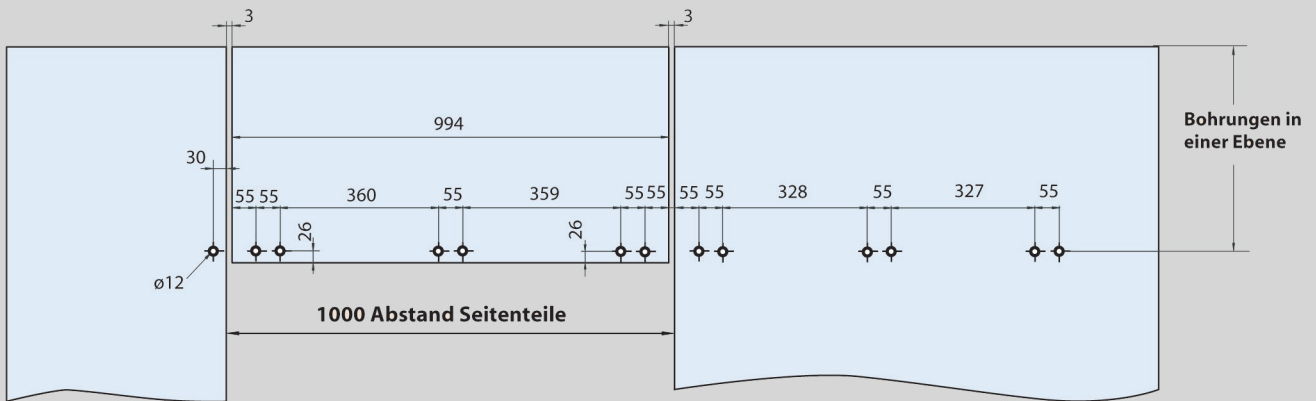
Info: Das Schiebetürglas darf eine maximale Glasstärke von 10 mm haben.
Die Seitenteile und Oberlichte können stärker ausgeführt werden. Bitte
um Bekanntgabe, wenn die Glasstärke von 12 mm überschritten wird.

Schiebetür geöffnet

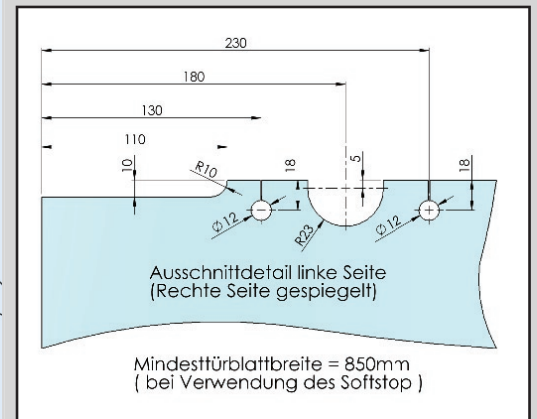


Habicht System

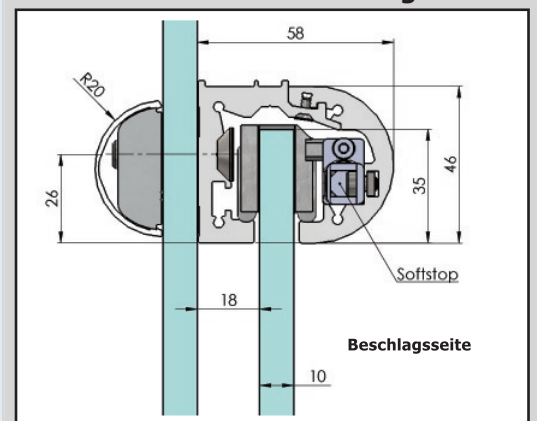
Glasbearbeitung für Schiebetür SET 2



Glasausschnitt DETAIL Z, für Rollenwagen System Habicht



Schnittansicht Glasanbindung



Aufschieberichtung

Aufschieberichtung



Bestellangabe: Türöffnung links

Bestellangabe: Türöffnung rechts

ausgehend immer von der Beschlagsseite - Tür steht im geschlossenen Zustand auf der linken bzw. rechten Seite

Habicht System - schieben

SET 3

Habicht Set 3,
für eine Schiebetür mit Oberlichte
und Seitenteilen,
beinhaltet alle Beschlagsteile
zur Realisierung dieser Anlage.

vorgerichtet für 8 + 10 mm
Einscheibensicherheitsglas

maximales
Schiebetürgewicht: 100 kg

**Sonderlängen in kürzester Zeit
lieferbar - sind als
Einzelteile bestellbar!**

INFO:

**Einzelteile sowie die
dazu passenden Griffe
finden Sie auf den
Seiten 38 bis 43!**

Rollenwagengarnitur mit Stopper ohne Softstop bis 100 kg Türgewicht

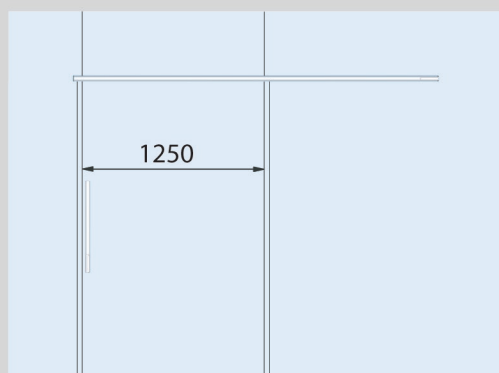
Artikelnummer	Einheit	Glasstärke
BZ10032BSC	Stück	10 mm
BZ10033BSC	Stück	8 mm

bestehend aus: 2 Stück Rollenwagen, 2 Stück Stopper,
1 Stück Bodenführung, 1 Stück Spezialschlüssel

Info: Das Schiebetürglas darf eine maximale Glasstärke
von 10 mm haben. Die Seitenteile und Oberlichte können
stärker ausgeführt werden. Bitte um Bekanntgabe, wenn
die Glasstärke von 12 mm überschritten wird.

Schiebetür geschlossen

Bild: Türöffnung links



Profilangaben für SET 3

Artikelnummer	Einheit	Oberfläche	Profillänge	Türöffnung
BZ21012HSL	Stück	silberfärbig eloxiert	2490 mm	Links
BZ21012HSR	Stück	silberfärbig eloxiert	2490 mm	Rechts

Profil bestehend aus: 1 Stück Führungsprofil innen
1 Stück Führungsprofil aussen
1 Stück Abdeckprofil
4 Stück Abdeckkappen inkl. Schrauben
zur Profilverbinding

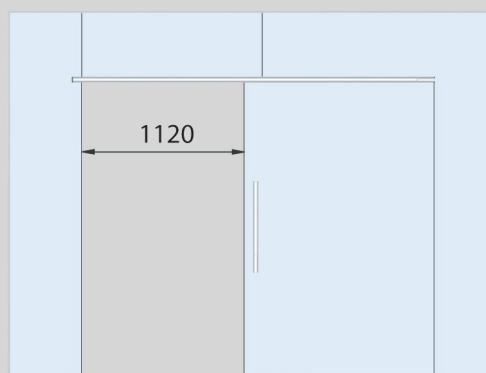
Rollenwagengarnitur mit Softstop bis 70 kg Türgewicht

Artikelnummer	Einheit	Glasstärke
BZ10030BSC	Stück	10 mm
BZ10031BSC	Stück	8 mm

Mindesttürblatbreite = 770 mm
bestehend aus: 2 Stück Rollenwagen, 2 Stück Softstop,
1 Stück Bodenführung

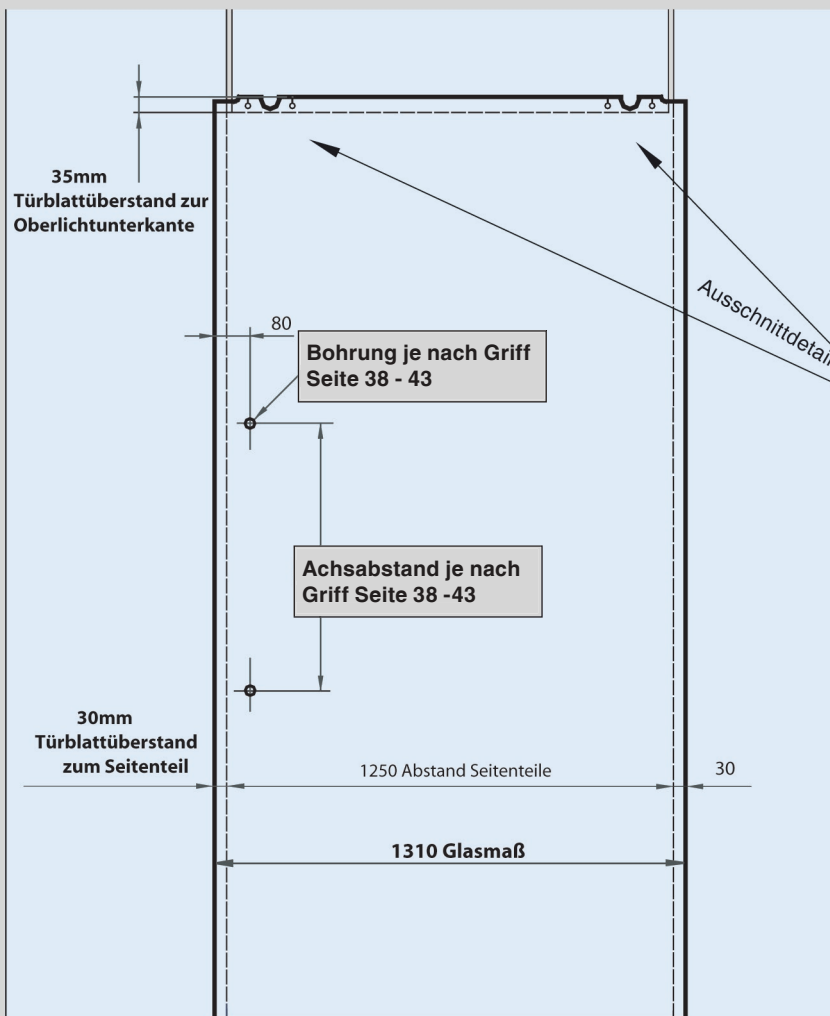
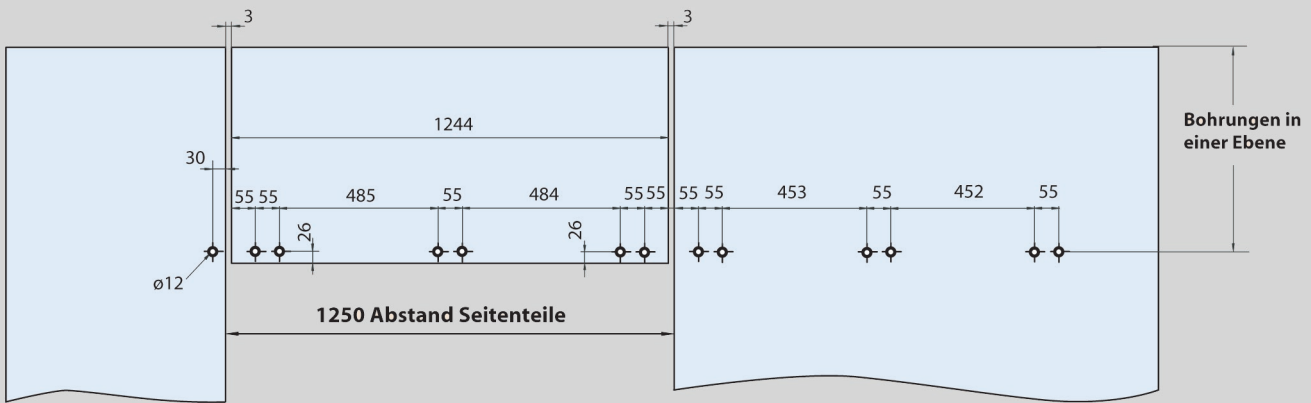
Info: Das Schiebetürglas darf eine maximale Glasstärke
von 10 mm haben. Die Seitenteile und Oberlichte können
stärker ausgeführt werden. Bitte um Bekanntgabe, wenn
die Glasstärke von 12 mm überschritten wird.

Schiebetür geöffnet

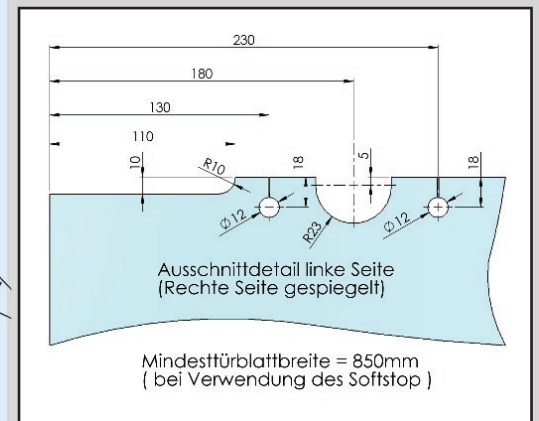


Habicht System

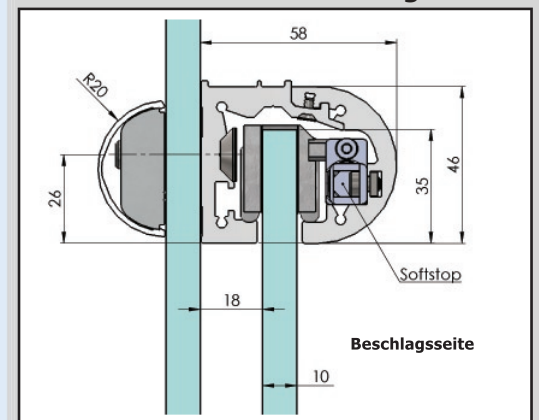
Glasbearbeitung für Schiebetür SET 3



Glasausschnitt DETAIL Z, für Rollenwagen System Habicht



Schnittansicht Glasanbindung



Aufschieberichtung



Bestellangabe: Türöffnung links

Aufschieberichtung



Bestellangabe: Türöffnung rechts

ausgehend immer von der Beschlagsseite - Tür steht im geschlossenen Zustand auf der linken bzw. rechten Seite

Habicht System - schieben

SET 4

Habicht Set 4,
für eine Schiebetür mit Oberlichte
und Seitenteilen,
beinhaltet alle Beschlagsteile
zur Realisierung dieser Anlage.

vorgerichtet für 8 + 10 mm
Einscheibensicherheitsglas

maximales
Schiebetürgewicht: 100 kg

**Sonderlängen in kürzester Zeit
lieferbar - sind als
Einzelteile bestellbar!**

INFO:

**Einzelteile sowie die
dazu passenden Griffe
finden Sie auf den
Seiten 38 bis 43!**

Rollenwagengarnitur mit Stopper ohne Softstop bis 100 kg Türgewicht

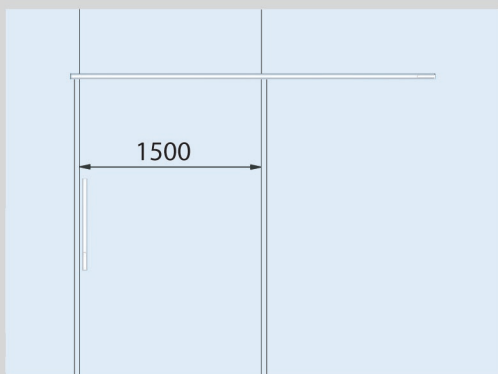
Artikelnummer	Einheit	Glasstärke
BZ10032BSC	Stück	10 mm
BZ10033BSC	Stück	8 mm

bestehend aus: 2 Stück Rollenwagen, 2 Stück Stopper,
1 Stück Bodenführung, 1 Stück Spezialschlüssel

Info: Das Schiebetürglas darf eine maximale Glasstärke
von 10 mm haben. Die Seitenteile und Oberlichte können
stärker ausgeführt werden. Bitte um Bekanntgabe, wenn
die Glasstärke von 12 mm überschritten wird.

Schiebetür geschlossen

Bild: Türöffnung links



Profilangaben für SET 4

Artikelnummer	Einheit	Oberfläche	Profillänge	Türöffnung
BZ21015HSL	Stück	silberfarbig eloxiert	2990 mm	Links
BZ21015HSR	Stück	silberfarbig eloxiert	2990 mm	Rechts

Profil bestehend aus: 1 Stück Führungsprofil innen
1 Stück Führungsprofil aussen
1 Stück Abdeckprofil
4 Stück Abdeckkappen inkl. Schrauben
zur Profilverbindung

Rollenwagengarnitur mit Softstop bis 70 kg Türgewicht

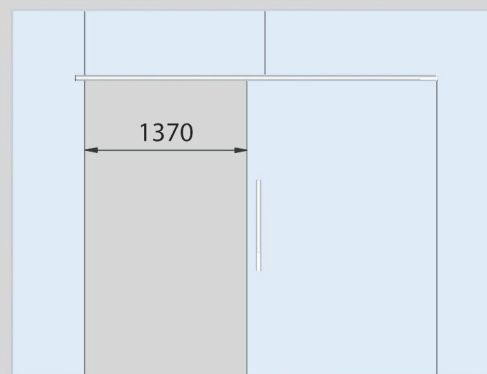
Artikelnummer	Einheit	Glasstärke
BZ10030BSC	Stück	10 mm
BZ10031BSC	Stück	8 mm

Mindesttürblattbreite = 770 mm

bestehend aus: 2 Stück Rollenwagen, 2 Stück Softstop,
1 Stück Bodenführung

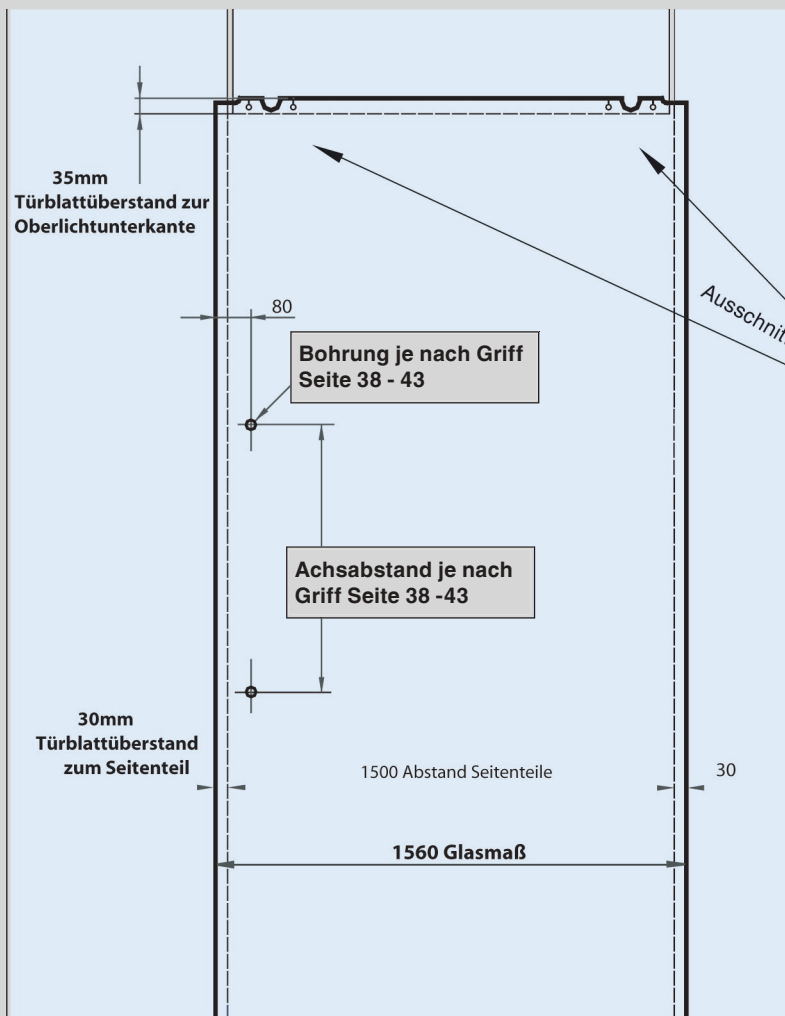
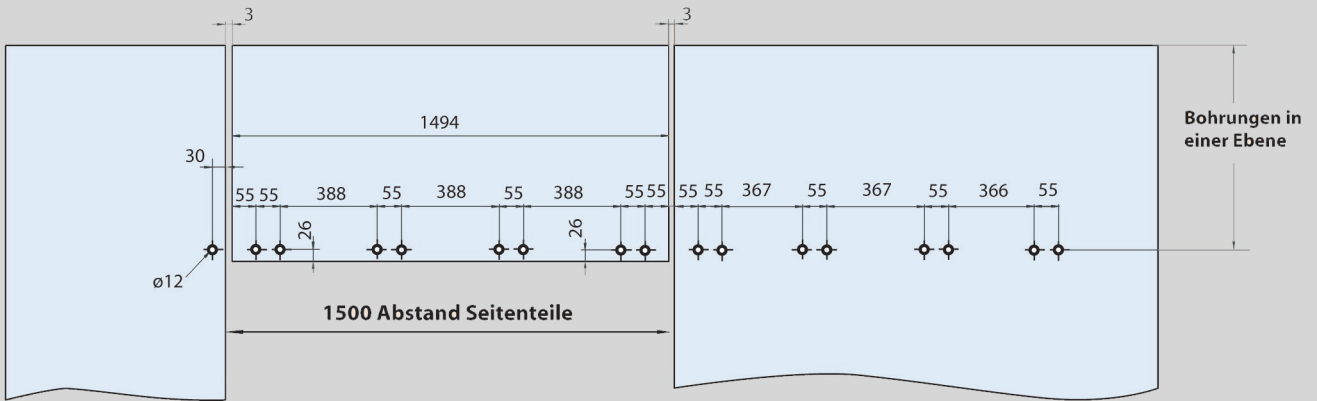
Info: Das Schiebetürglas darf eine maximale Glasstärke von 10 mm haben.
Die Seitenteile und Oberlichte können stärker ausgeführt werden. Bitte
um Bekanntgabe, wenn die Glasstärke von 12 mm überschritten wird.

Schiebetür geöffnet

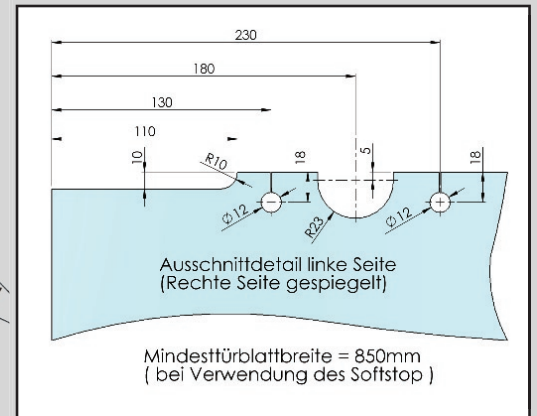


Habicht System

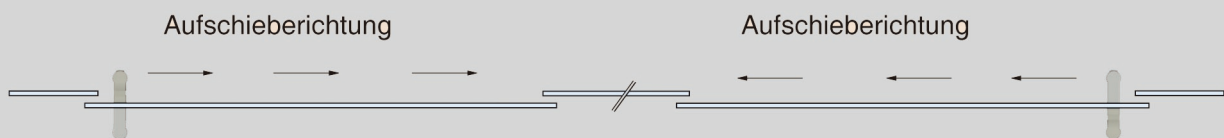
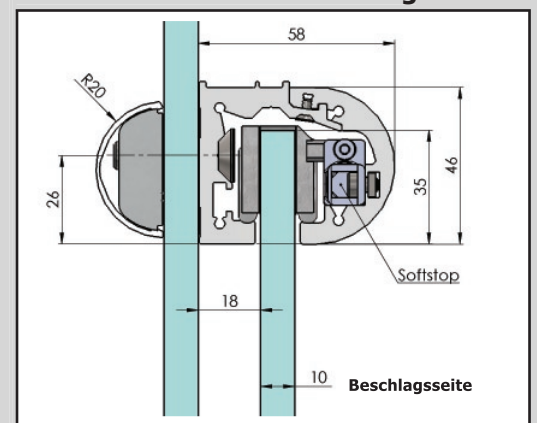
Glasbearbeitung für Schiebetür SET 4



Glasausschnitt DETAIL Z, für Rollenwagen System Habicht



Schnittansicht Glasanbindung



Bestellangabe: Türöffnung links

Bestellangabe: Türöffnung rechts

ausgehend immer von der Beschlagsseite - Tür steht im geschlossenen Zustand auf der linken bzw. rechten Seite

Habicht System - schieben

SET 5

Habicht Set 5,
für eine Schiebetür für Wandmontage
beinhaltet alle Beschlagsteile
zur Realisierung dieser Anlage.

vorgerichtet für 8 + 10 mm
Einscheibensicherheitsglas

maximales
Schiebetürgewicht: 100 kg

**Sonderlängen in kürzester Zeit
lieferbar - sind als
Einzelteile bestellbar!**



Profilangaben für SET 5

Artikelnummer	Einheit	Oberfläche	Profillänge	Türöffnung
BZ11085HSC	Stück	silberfärbig eloxiert	1660 mm	Links / Rechts

Profil bestehend aus:

- 1 Stück Führungsprofil innen
- 1 Stück Führungsprofil aussen
- 2 Stück Abdeckkappen inkl. Schrauben zur Profilverbinding

INFO:

**Einzelteile sowie die
dazu passenden Griffe
finden Sie auf den
Seiten 38 bis 43!**

Rollenwagengarnitur mit Stopper ohne Softstop bis 100 kg Türgewicht

Artikelnummer	Einheit	Glasstärke
BZ10032BSC	Stück	10 mm
BZ10033BSC	Stück	8 mm

bestehend aus: 2 Stück Rollenwagen, 2 Stück Stopper,
1 Stück Bodenführung, 1 Stück Spezialschlüssel

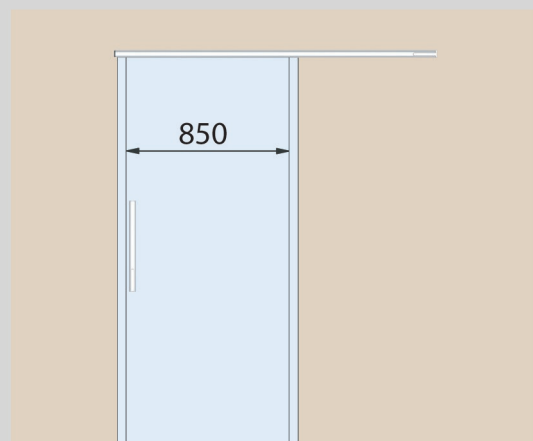
Rollenwagengarnitur mit Softstop bis 70 kg Türgewicht

Artikelnummer	Einheit	Glasstärke
BZ10030BSC	Stück	10 mm
BZ10031BSC	Stück	8 mm

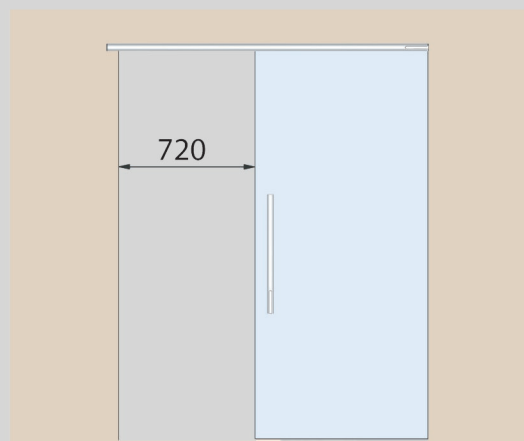
Mindesttürblattbreite = 770 mm
bestehend aus: 2 Stück Rollenwagen, 2 Stück Softstop,
1 Stück Bodenführung

Schiebetür geschlossen

Bild: Türöffnung links



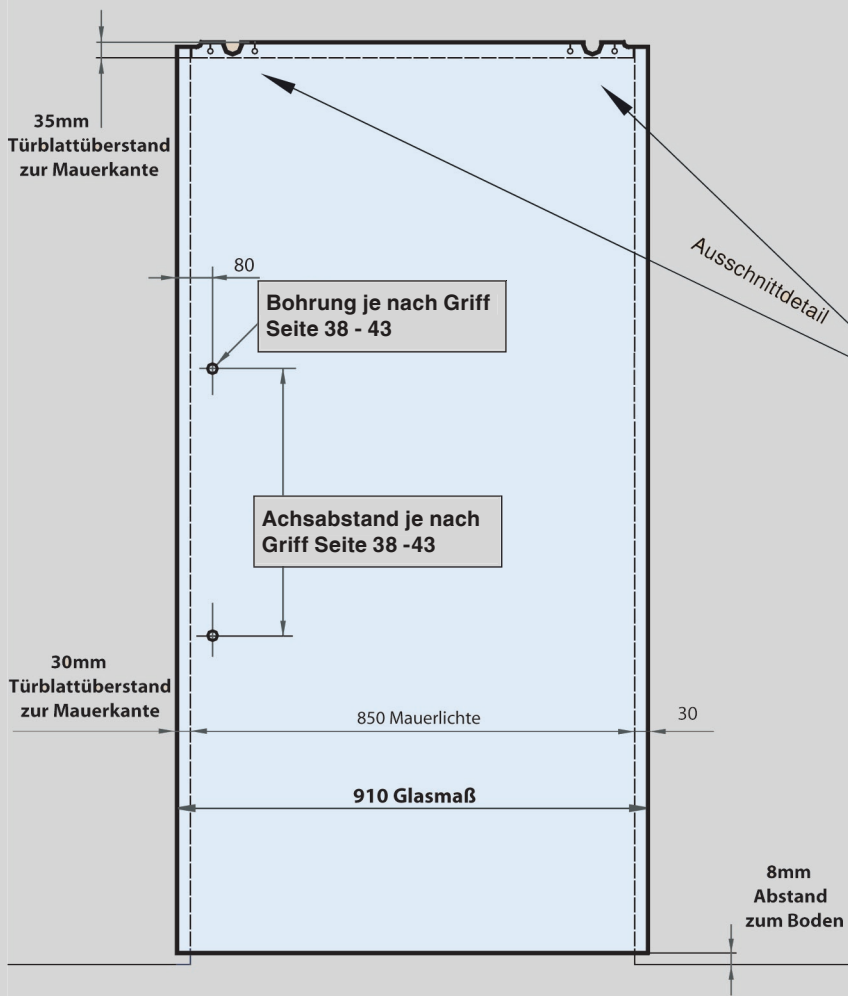
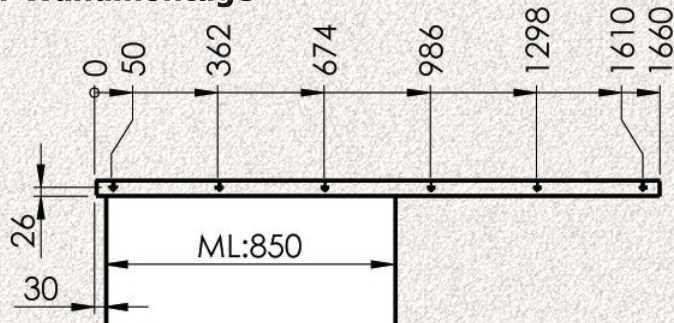
Schiebetür geöffnet



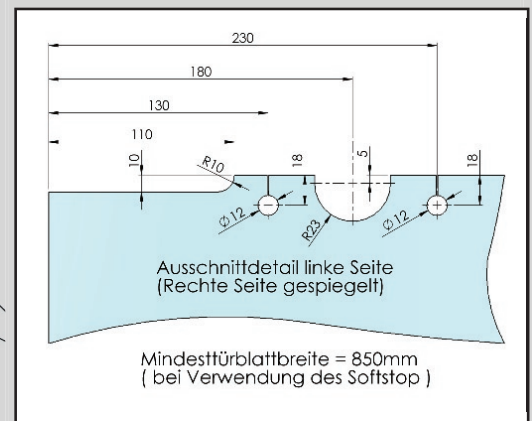
Habicht System

Glasbearbeitung für Schiebetür SET 5

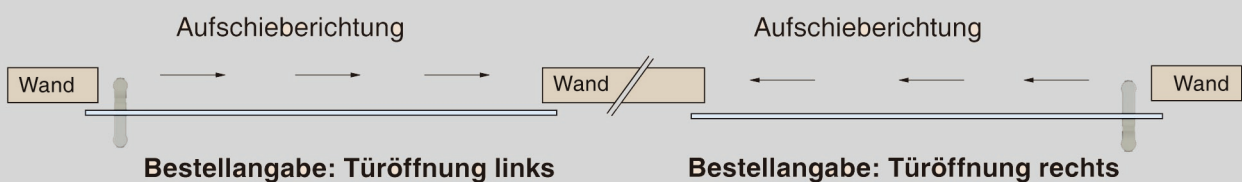
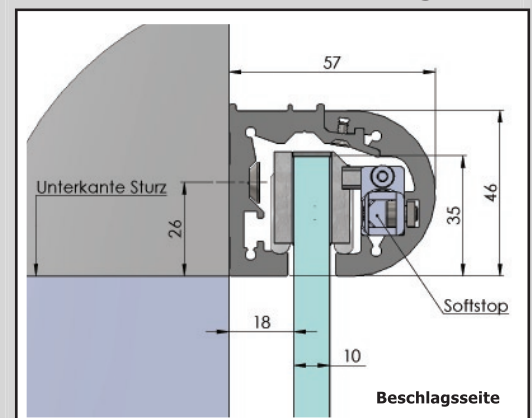
Bohrbild für Wandmontage



Glasausschnitt DETAIL Z, für Rollenwagen System Habicht



Schnittansicht Wandanbindung



ausgehend immer von der Beschlagsseite - Tür steht im geschlossenen Zustand auf der linken bzw. rechten Seite

Habicht System - schieben

SET 6

Habicht Set 6,
für eine Schiebetür für Wandmontage
beinhaltet alle Beschlagsteile
zur Realisierung dieser Anlage.

vorgerichtet für 8 + 10 mm
Einscheibensicherheitsglas

maximales
Schiebetürgewicht: 100 kg

**Sonderlängen in kürzester Zeit
lieferbar - sind als
Einzelteile bestellbar!**



Profilangaben für SET 6

Artikelnummer	Einheit	Oberfläche	Profillänge	Türöffnung
BZ11010HSC	Stück	silberfärbig eloxiert	1960 mm	Links / Rechts

Profil bestehend aus: 1 Stück Führungsprofil innen
1 Stück Führungsprofil aussen
2 Stück Abdeckkappen inkl. Schrauben
zur Profilverbindung

INFO:

**Einzelteile sowie die
dazu passenden Griffe
finden Sie auf den
Seiten 38 bis 43!**

Rollenwagengarnitur mit Stopper ohne Softstop bis 100 kg Türgewicht

Artikelnummer	Einheit	Glasstärke
BZ10032BSC	Stück	10 mm
BZ10033BSC	Stück	8 mm

bestehend aus: 2 Stück Rollenwagen, 2 Stück Stopper,
1 Stück Bodenführung, 1 Stück Spezialschlüssel

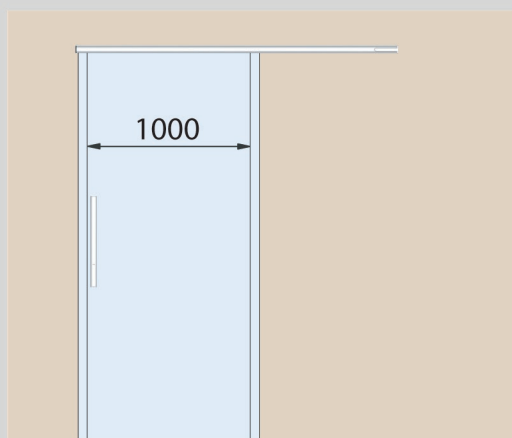
Rollenwagengarnitur mit Softstop bis 70 kg Türgewicht

Artikelnummer	Einheit	Glasstärke
BZ10030BSC	Stück	10 mm
BZ10031BSC	Stück	8 mm

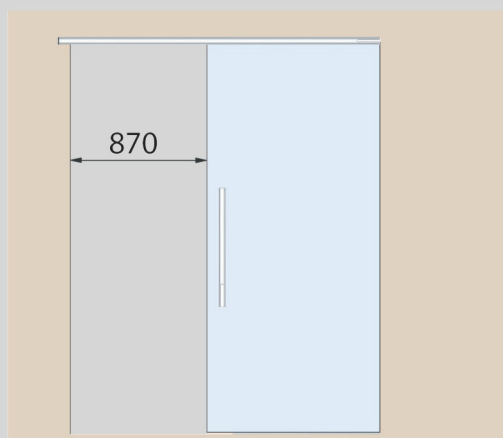
Mindesttürblattbreite = 770 mm
bestehend aus: 2 Stück Rollenwagen, 2 Stück Softstop,
1 Stück Bodenführung

Schiebetür geschlossen

Bild: Türöffnung links

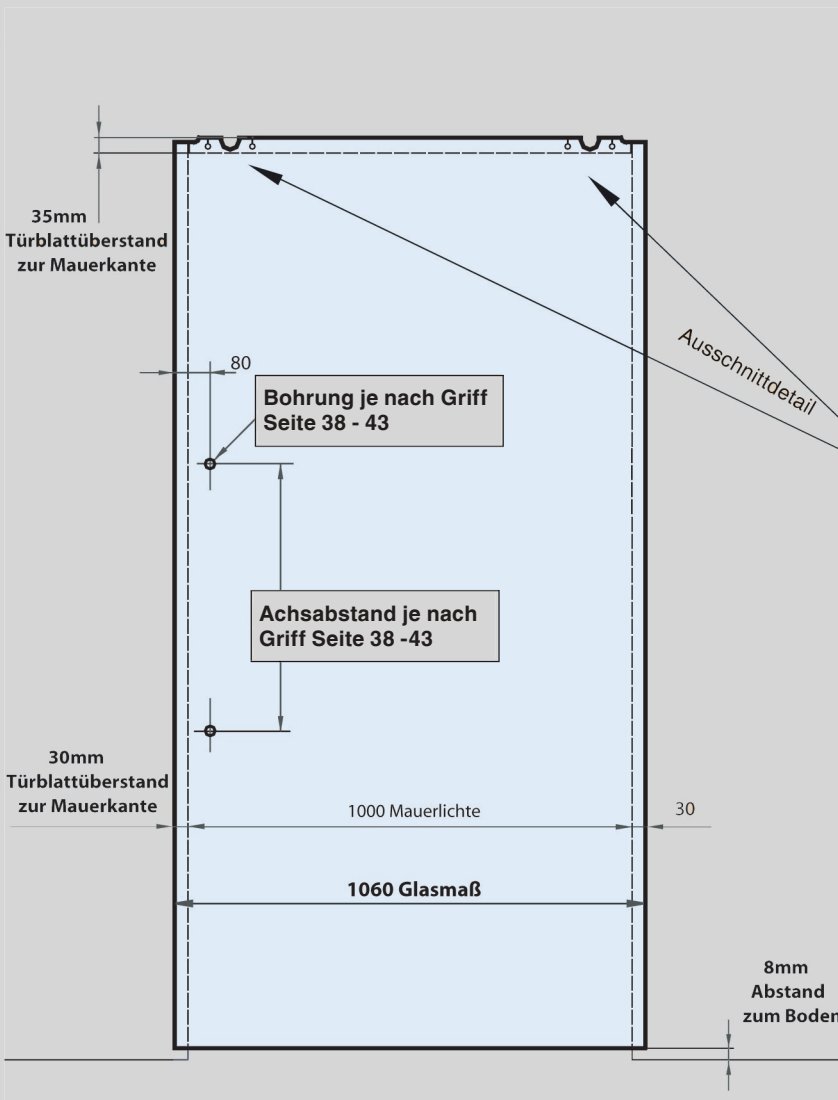
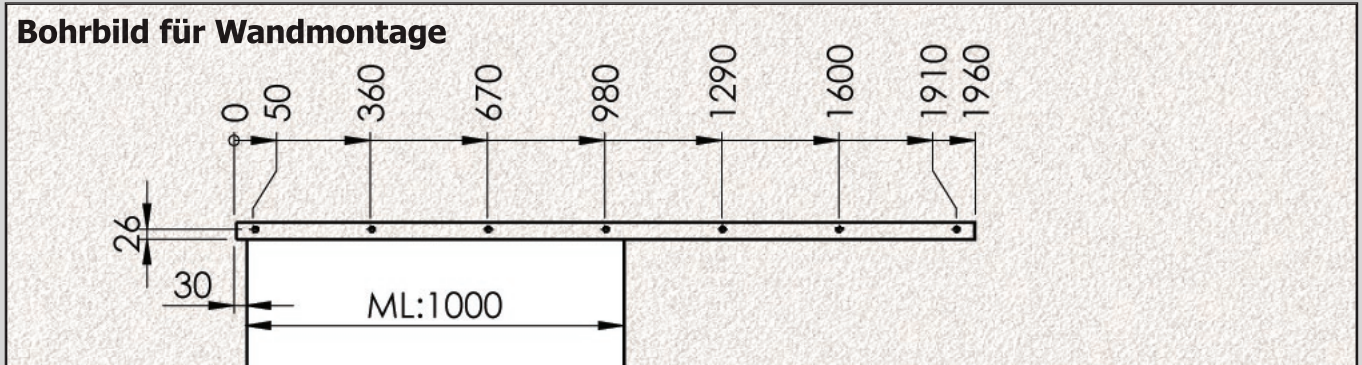


Schiebetür geöffnet

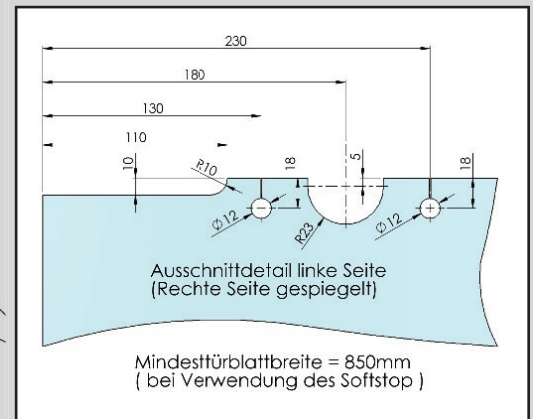


Habicht System

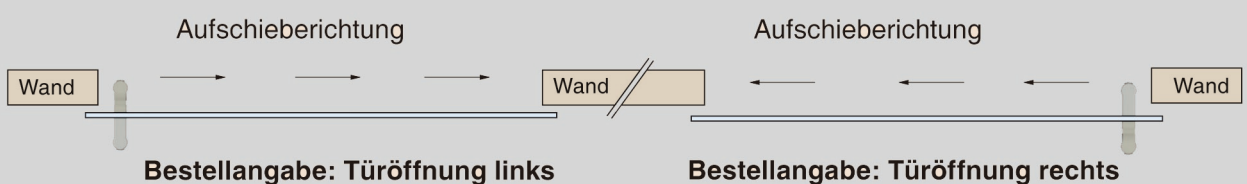
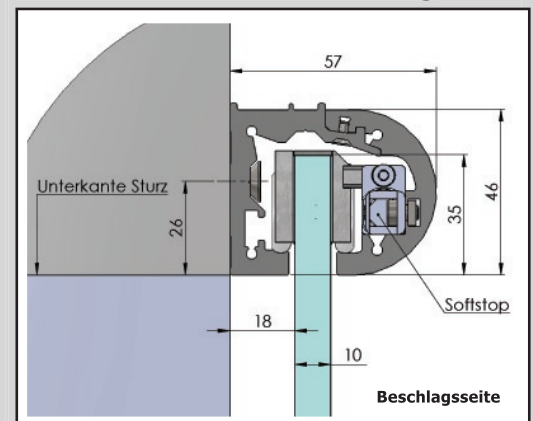
Glasbearbeitung für Schiebetür SET 6



Glasausschnitt DETAIL Z, für Rollenwagen System Habicht



Schnittansicht Wandanbindung



ausgehend immer von der Beschlagsseite - Tür steht im geschlossenen Zustand auf der linken bzw. rechten Seite

Habicht System - schieben

SET 7

Habicht Set 7,
für eine Schiebetür für Wandmontage
beinhaltet alle Beschlagsteile
zur Realisierung dieser Anlage.

vorgerichtet für 8 + 10 mm
Einscheibensicherheitsglas

maximales
Schiebetürgewicht: 100 kg

**Sonderlängen in kürzester Zeit
lieferbar - sind als
Einzelteile bestellbar!**



Profilangaben für SET 7

Artikelnummer	Einheit	Oberfläche	Profillänge	Türöffnung
BZ11012HSC	Stück	silberfärbig eloxiert	2460 mm	Links / Rechts

Profil bestehend aus: 1 Stück Führungsprofil innen
1 Stück Führungsprofil aussen
2 Stück Abdeckkappen inkl. Schrauben
zur Profilverbindung

INFO:

**Einzelteile sowie die
dazu passenden Griffe
finden Sie auf den
Seiten 38 bis 43!**

Rollenwagengarnitur mit Stopper ohne Softstop bis 100 kg Türgewicht

Artikelnummer	Einheit	Glasstärke
BZ10032BSC	Stück	10 mm
BZ10033BSC	Stück	8 mm

bestehend aus: 2 Stück Rollenwagen, 2 Stück Stopper,
1 Stück Bodenführung, 1 Stück Spezialschlüssel

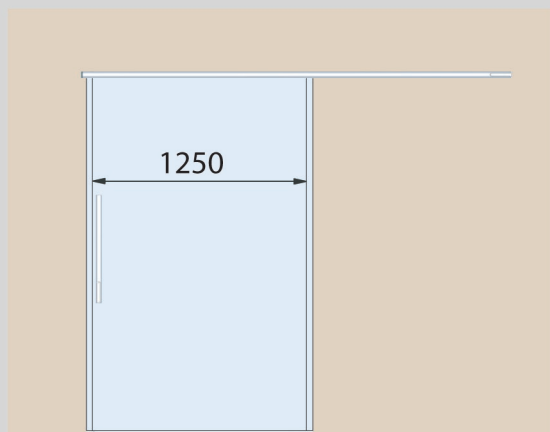
Rollenwagengarnitur mit Softstop bis 70 kg Türgewicht

Artikelnummer	Einheit	Glasstärke
BZ10030BSC	Stück	10 mm
BZ10031BSC	Stück	8 mm

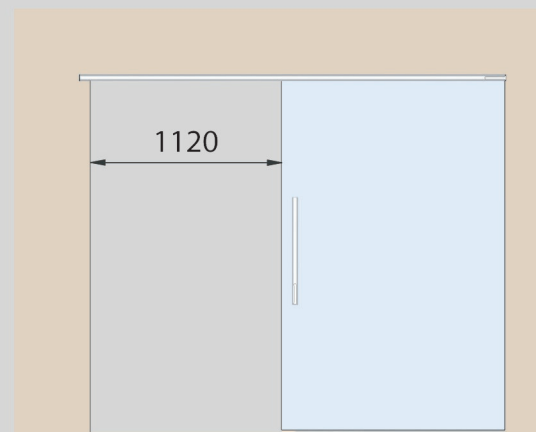
Mindesttürblattbreite = 770 mm
bestehend aus: 2 Stück Rollenwagen, 2 Stück Softstop,
1 Stück Bodenführung

Schiebetür geschlossen

Bild: Türöffnung links



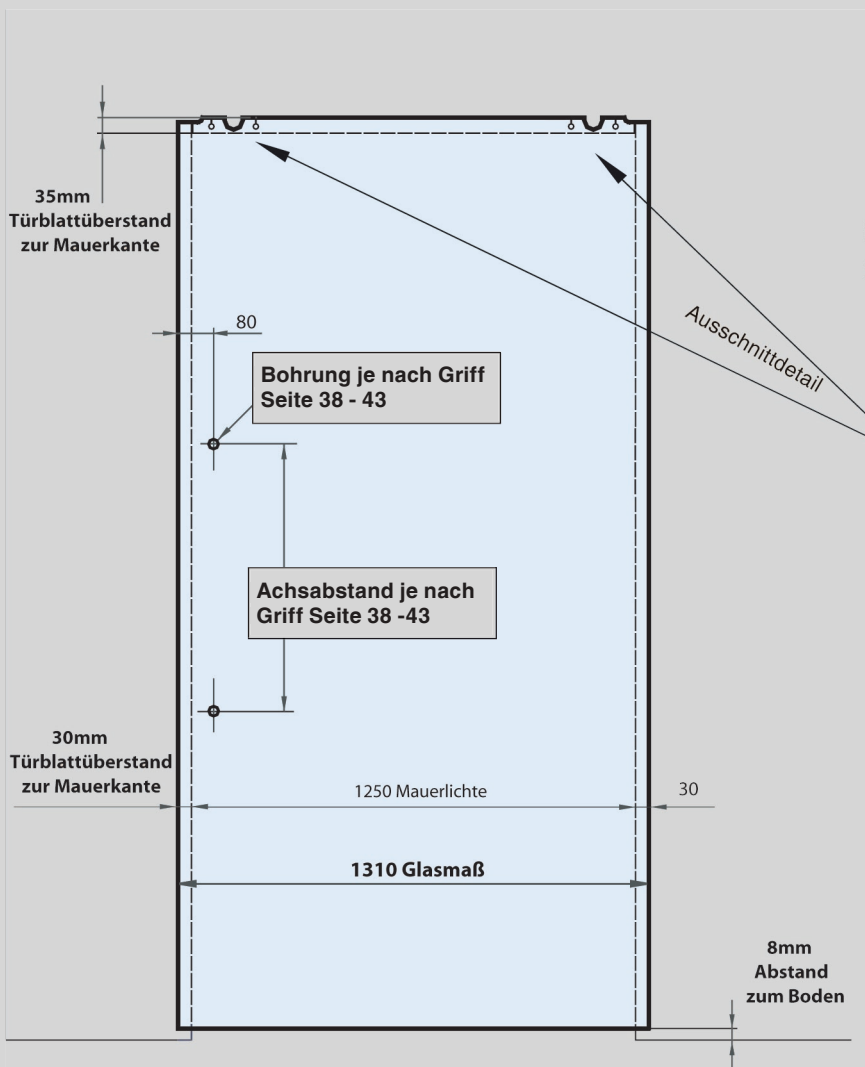
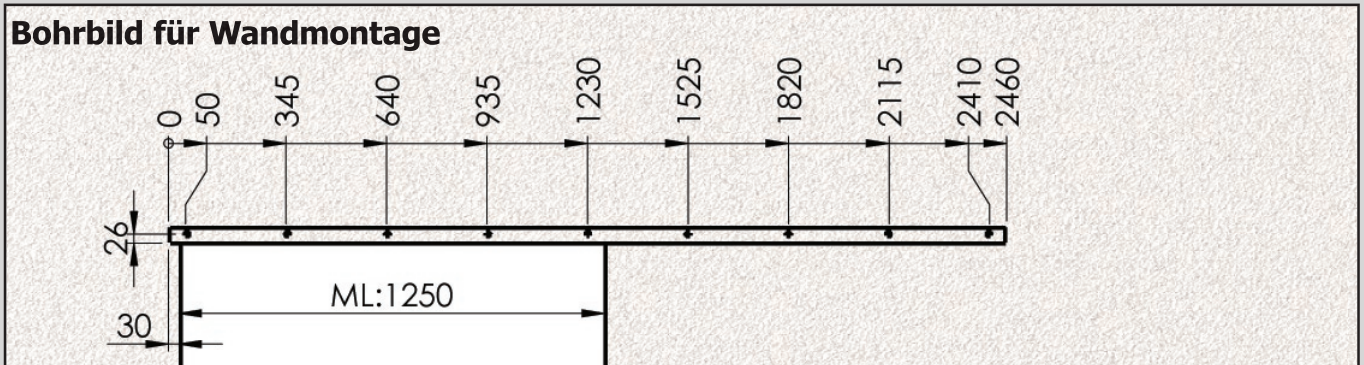
Schiebetür geöffnet



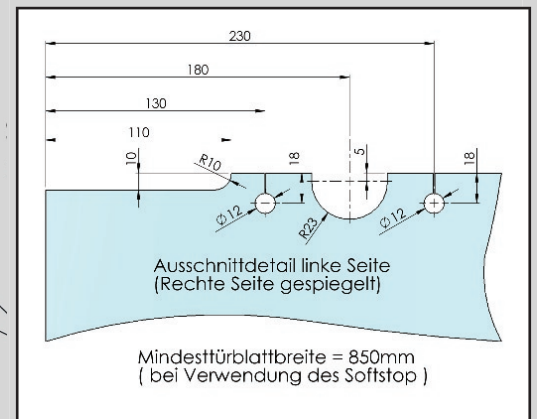
Habicht System

Glasbearbeitung für Schiebetür SET 7

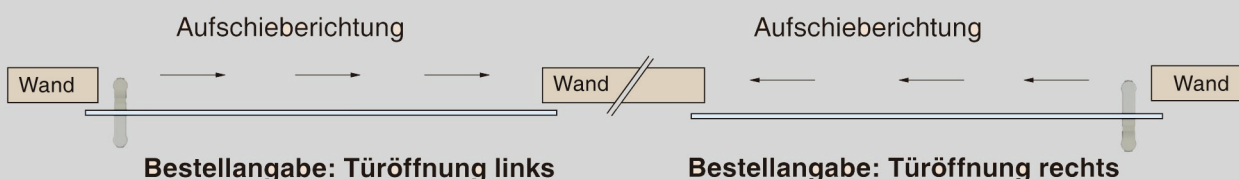
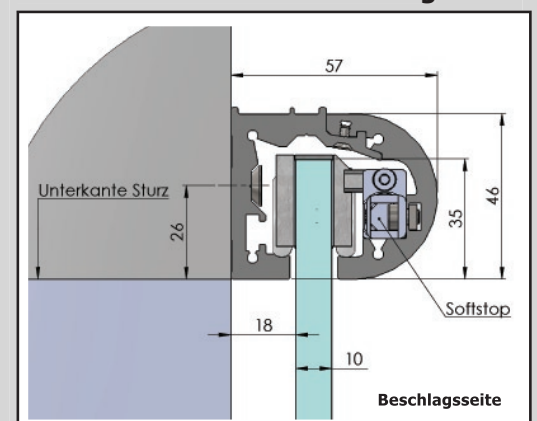
Bohrbild für Wandmontage



Glasausschnitt DETAIL Z, für Rollenwagen System Habicht



Schnittansicht Wandanbindung



ausgehend immer von der Beschlagsseite - Tür steht im geschlossenen Zustand auf der linken bzw. rechten Seite

Habicht System - schieben

SET 8

Habicht Set 8,
für eine Schiebetür für Wandmontage
beinhaltet alle Beschlagsteile
zur Realisierung dieser Anlage.

vorgerichtet für 8 + 10 mm
Einscheibensicherheitsglas

maximales
Schiebetürgewicht: 100 kg

**Sonderlängen in kürzester Zeit
lieferbar - sind als
Einzelteile bestellbar!**



Profilangaben für SET 8

Artikelnummer	Einheit	Oberfläche	Profillänge	Türöffnung
BZ11015HSC	Stück	silberfärbig eloxiert	2960 mm	Links / Rechts

Profil bestehend aus:
1 Stück Führungsprofil innen
1 Stück Führungsprofil aussen
2 Stück Abdeckkappen inkl. Schrauben
zur Profilverbindung

INFO:

**Einzelteile sowie die
dazu passenden Griffe
finden Sie auf den
Seiten 38 bis 43!**

Rollenwagengarnitur mit Stopper ohne Softstop bis 100 kg Türgewicht

Artikelnummer	Einheit	Glasstärke
BZ10032BSC	Stück	10 mm
BZ10033BSC	Stück	8 mm

bestehend aus: 2 Stück Rollenwagen, 2 Stück Stopper,
1 Stück Bodenführung, 1 Stück Spezialschlüssel

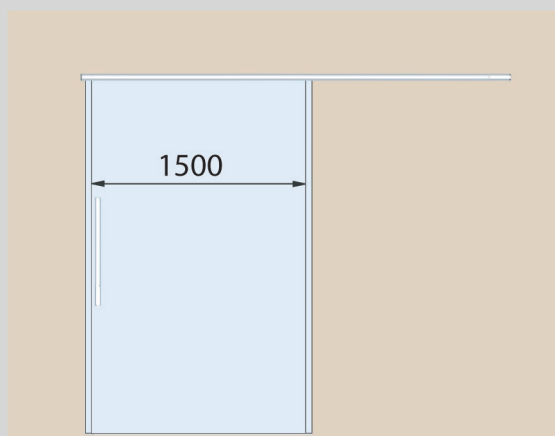
Rollenwagengarnitur mit Softstop bis 70 kg Türgewicht

Artikelnummer	Einheit	Glasstärke
BZ10030BSC	Stück	10 mm
BZ10031BSC	Stück	8 mm

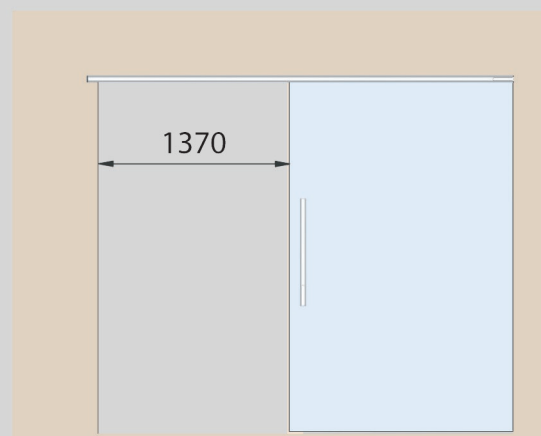
Mindesttürblattbreite = 770 mm
bestehend aus: 2 Stück Rollenwagen, 2 Stück Softstop,
1 Stück Bodenführung

Schiebetür geschlossen

Bild: Türöffnung links



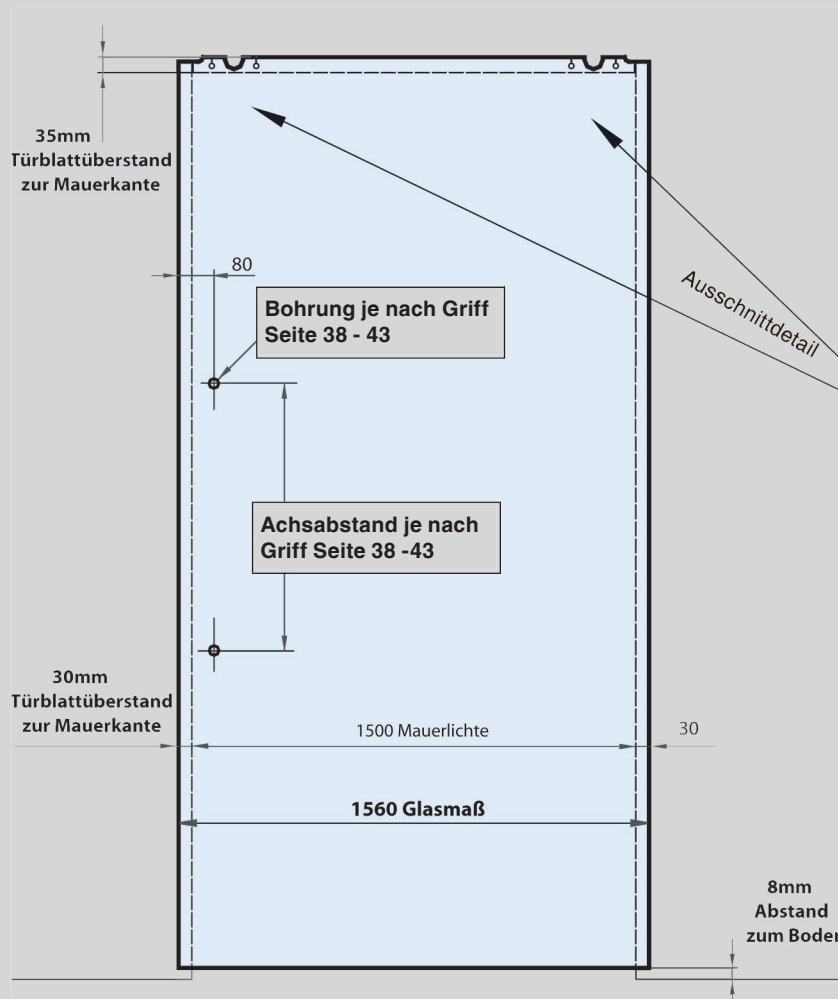
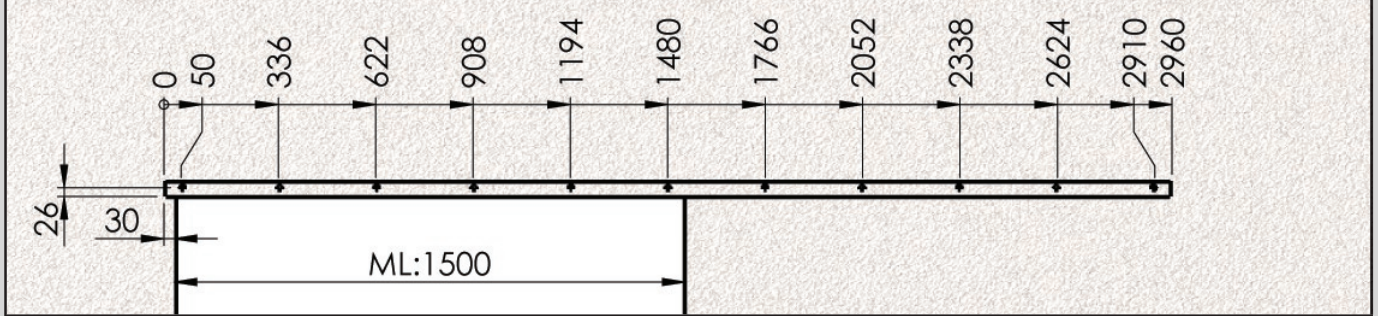
Schiebetür geöffnet



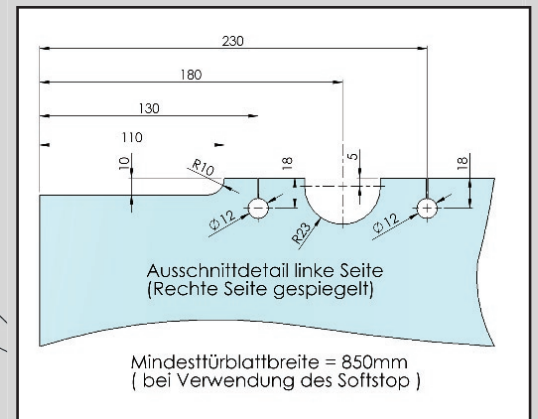
Habicht System

Glasbearbeitung für Schiebetür SET 8

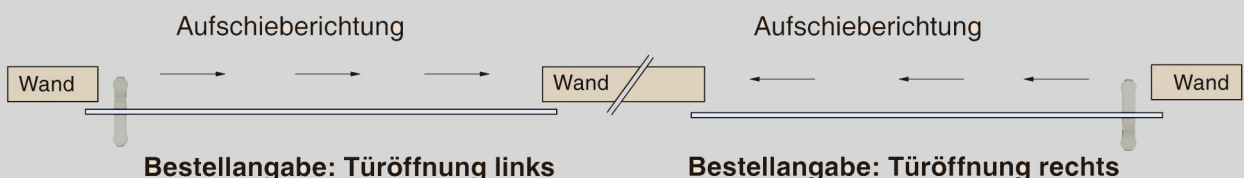
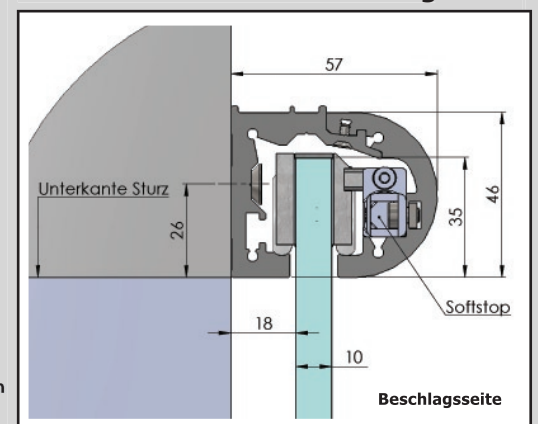
Bohrbild für Wandmontage



Glasausschnitt DETAIL Z, für Rollenwagen System Habicht



Schnittansicht Wandanbindung



ausgehend immer von der Beschlagsseite - Tür steht im geschlossenen Zustand auf der linken bzw. rechten Seite

Habicht System - schieben

SET 9

Habicht Set 9,
für eine Schiebetür mit
Deckenmontage, beinhaltet alle
Beschlagteile um diese Anlage zu
realisieren.

vorgerichtet für 8 + 10 mm
Einscheibensicherheitsglas

maximales
Schiebetürgewicht: 100 kg

**Sonderlängen in kürzester Zeit
lieferbar - sind als
Einzelteile bestellbar!**

INFO:

**Einzelteile sowie die
dazu passenden Griffe
finden Sie auf den
Seiten 38 bis 43!**



Profilangaben für SET 9

Artikelnummer	Einheit	Oberfläche	Profillänge	Türöffnung
BZ31085HSC	Stück	silberfärbig eloxiert	1660 mm	Links / Rechts

Profil bestehend aus: 1 Stück Führungsprofil innen
1 Stück Führungsprofil aussen
2 Stück Abdeckkappen inkl. Schrauben
zur Profilverbindung

**Rollenwagengarnitur mit Stopper
ohne Softstop bis 100 kg Türgewicht**

Artikelnummer	Einheit	Glasstärke
BZ10032BSC	Stück	10 mm
BZ10033BSC	Stück	8 mm

bestehend aus: 2 Stück Rollenwagen, 2 Stück Stopper,
1 Stück Bodenführung, 1 Stück Spezialschlüssel

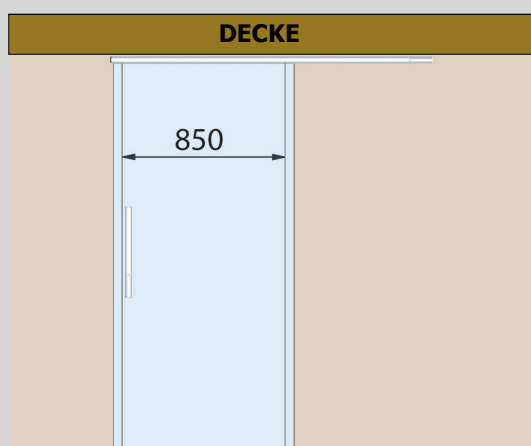
**Rollenwagengarnitur mit Softstop
bis 70 kg Türgewicht**

Artikelnummer	Einheit	Glasstärke
BZ10030BSC	Stück	10 mm
BZ10031BSC	Stück	8 mm

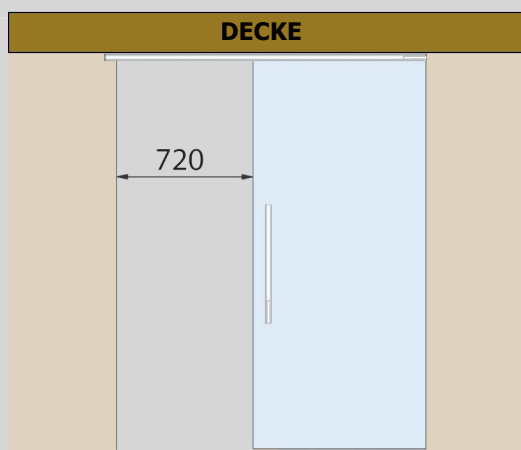
Mindesttürblattbreite = 770 mm
bestehend aus: 2 Stück Rollenwagen, 2 Stück Softstop,
1 Stück Bodenführung

Schiebetür geschlossen

Bild: Türöffnung links



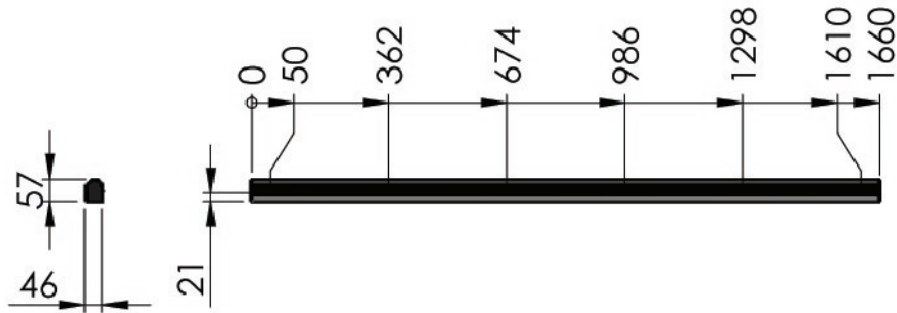
Schiebetür geöffnet



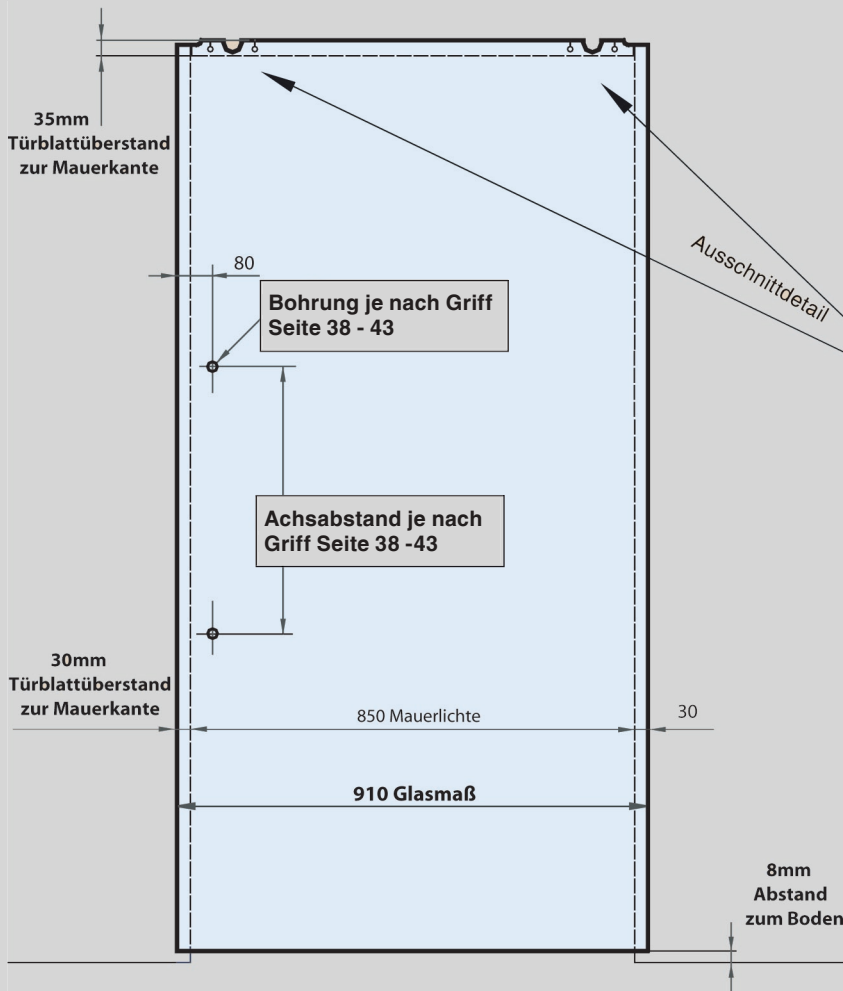
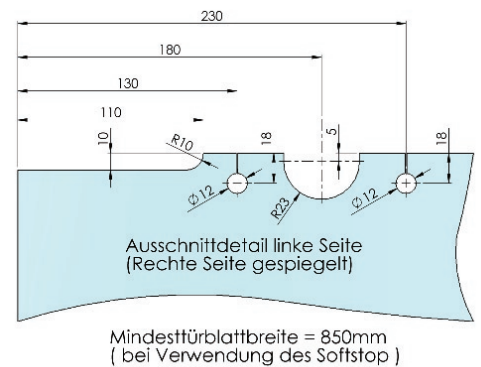
Habicht System

Glasbearbeitung für Schiebetür SET 9

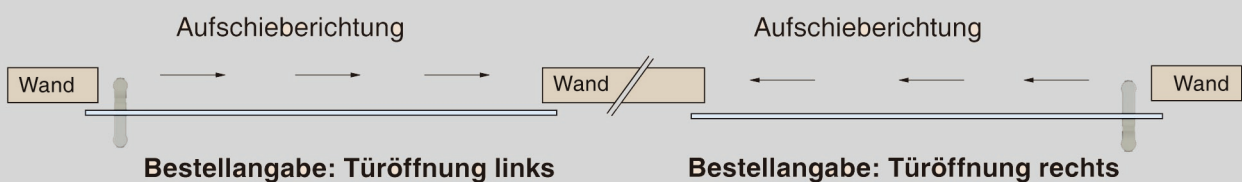
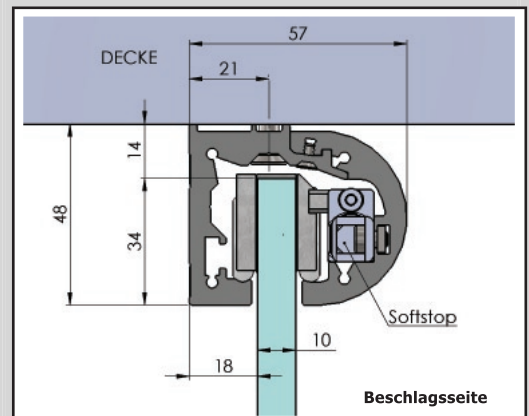
Bohrbild für Deckenprofil



Glasausschnitt DETAIL Z, für Rollenwagen System Habicht



Schnittansicht Deckenanbindung



ausgehend immer von der Beschlagsseite - Tür steht im geschlossenen Zustand auf der linken bzw. rechten Seite

Habicht System - schieben

SET 10

Habicht Set 10,
für eine Schiebetür mit
Deckenmontage, beinhaltet alle
Beschlagteile um diese Anlage zu
realisieren.

vorgerichtet für 8 + 10 mm
Einscheibensicherheitsglas

maximales
Schiebetürgewicht: 100 kg

**Sonderlängen in kürzester Zeit
lieferbar - sind als
Einzelteile bestellbar!**



INFO:
**Einzelteile sowie die
dazu passenden Griffe
finden Sie auf den
Seiten 38 bis 43!**

Profilangaben für SET 10

Artikelnummer	Einheit	Oberfläche	Profillänge	Türöffnung
BZ31010HSC	Stück	silberfärbig eloxiert	1960 mm	Links / Rechts

Profil bestehend aus: 1 Stück Führungsprofil innen
1 Stück Führungsprofil aussen
2 Stück Abdeckkappen inkl. Schrauben
zur Profilverbindung

Rollenwagengarnitur mit Stopper ohne Softstop bis 100 kg Türgewicht

Artikelnummer	Einheit	Glasstärke
BZ10032BSC	Stück	10 mm
BZ10033BSC	Stück	8 mm

bestehend aus: 2 Stück Rollenwagen, 2 Stück Stopper,
1 Stück Bodenführung, 1 Stück Spezialschlüssel

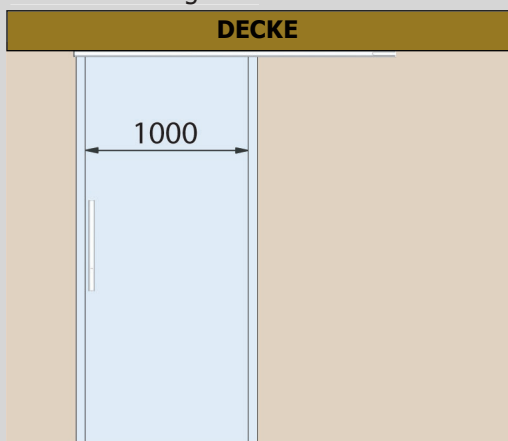
Rollenwagengarnitur mit Softstop bis 70 kg Türgewicht

Artikelnummer	Einheit	Glasstärke
BZ10030BSC	Stück	10 mm
BZ10031BSC	Stück	8 mm

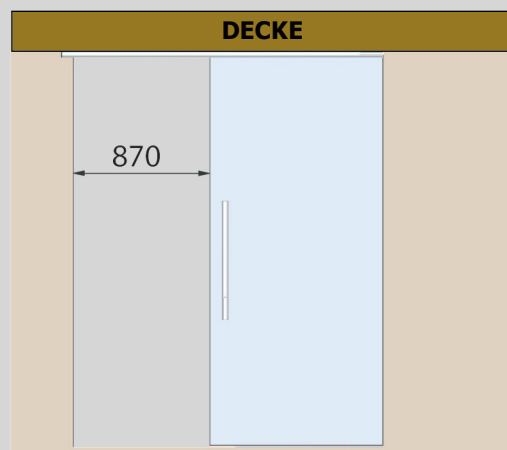
Mindesttürblattbreite = 770 mm
bestehend aus: 2 Stück Rollenwagen, 2 Stück Softstop,
1 Stück Bodenführung

Schiebetür geschlossen

Bild: Türöffnung links



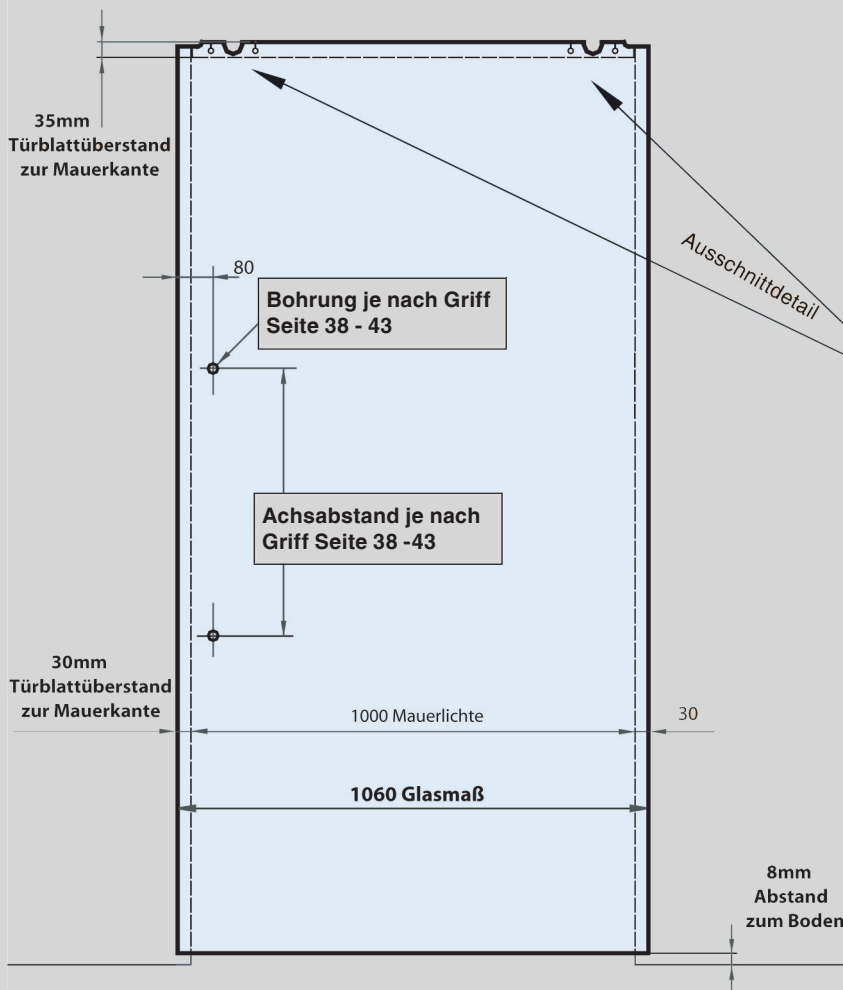
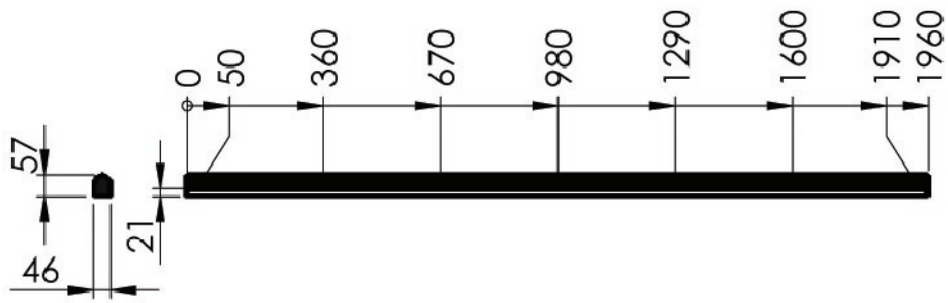
Schiebetür geöffnet



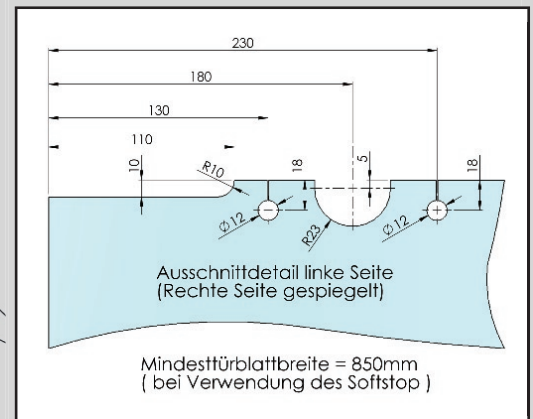
Habicht System

Glasbearbeitung für Schiebetür SET 10

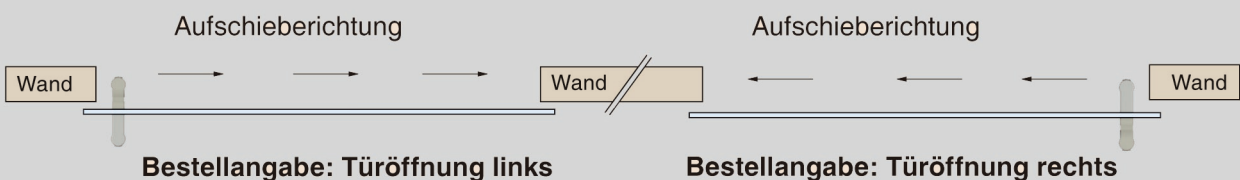
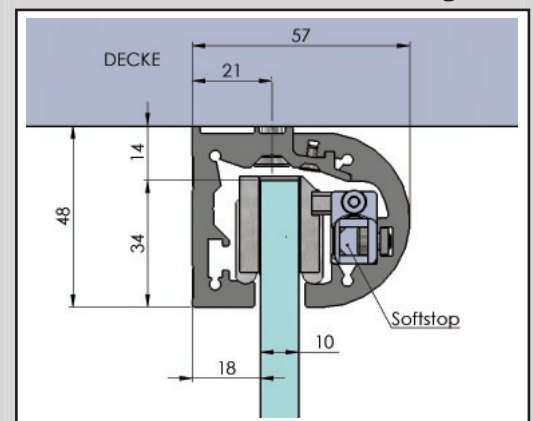
Bohrbild für Deckenprofil



Glasausschnitt DETAIL Z, für Rollenwagen System Habicht



Schnittansicht Deckenanbindung



ausgehend immer von der Beschlagsseite - Tür steht im geschlossenen Zustand auf der linken bzw. rechten Seite

Habicht System - schieben

SET 11

Habicht Set 11,
für eine Schiebetür mit
Deckenmontage, beinhaltet alle
Beschlagteile um diese Anlage zu
realisieren.

vorgerichtet für 8 + 10 mm
Einscheibensicherheitsglas

maximales
Schiebetürgewicht: 100 kg

**Sonderlängen in kürzester Zeit
lieferbar - sind als
Einzelteile bestellbar!**



INFO:

**Einzelteile sowie die
dazu passenden Griffe
finden Sie auf den
Seiten 38 bis 43!**

Profilangaben für SET 11

Artikelnummer	Einheit	Oberfläche	Profillänge	Türöffnung
BZ31012HSC	Stück	silberfärbig eloxiert	2460 mm	Links / Rechts

Profil bestehend aus:
1 Stück Führungsprofil innen
1 Stück Führungsprofil aussen
2 Stück Abdeckkappen inkl. Schrauben
zur Profilverbindung

**Rollenwagengarnitur mit Stopper
ohne Softstop bis 100 kg Türgewicht**

Artikelnummer	Einheit	Glasstärke
BZ10032BSC	Stück	10 mm
BZ10033BSC	Stück	8 mm

bestehend aus: 2 Stück Rollenwagen, 2 Stück Stopper,
1 Stück Bodenführung, 1 Stück Spezialschlüssel

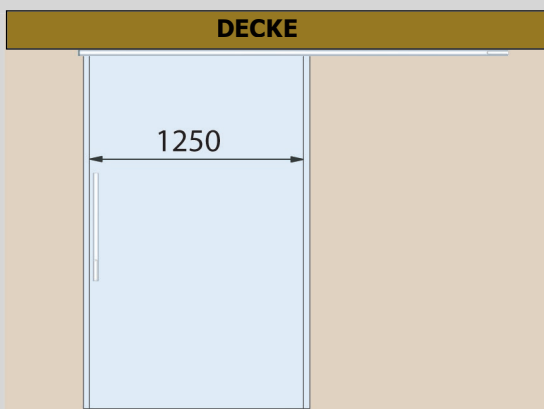
**Rollenwagengarnitur mit Softstop
bis 70 kg Türgewicht**

Artikelnummer	Einheit	Glasstärke
BZ10030BSC	Stück	10 mm
BZ10031BSC	Stück	8 mm

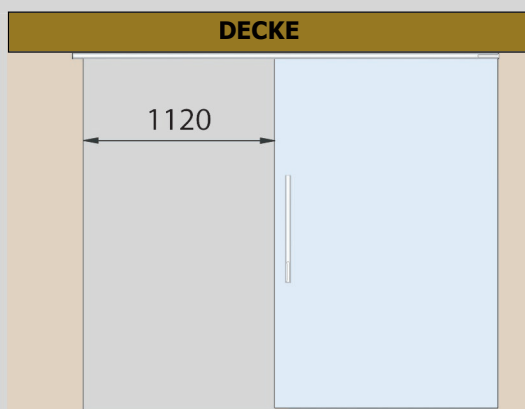
Mindesttürblattbreite = 770 mm
bestehend aus: 2 Stück Rollenwagen, 2 Stück Softstop,
1 Stück Bodenführung

Schiebetür geschlossen

Bild: Türöffnung links

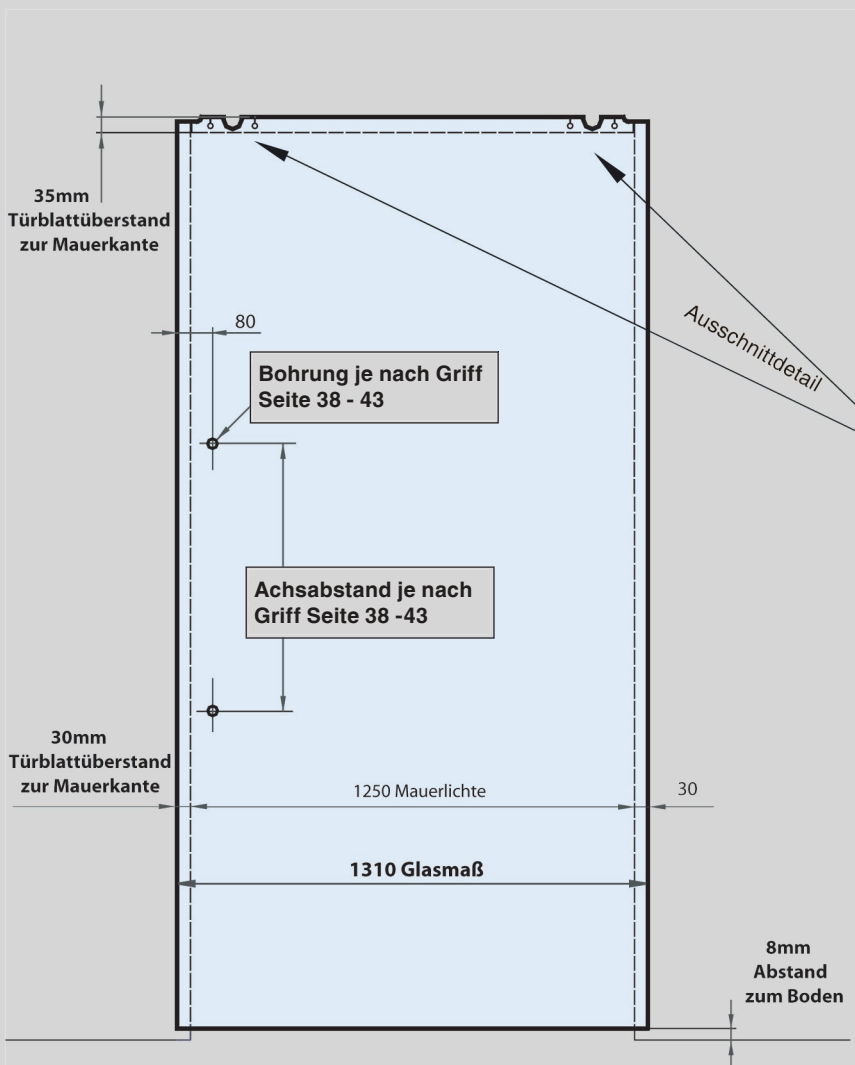
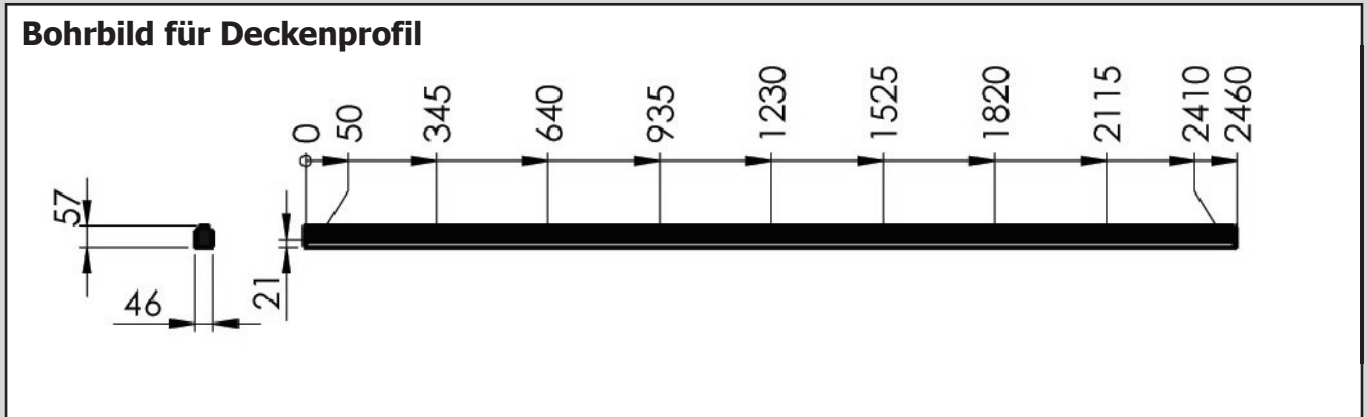


Schiebetür geöffnet

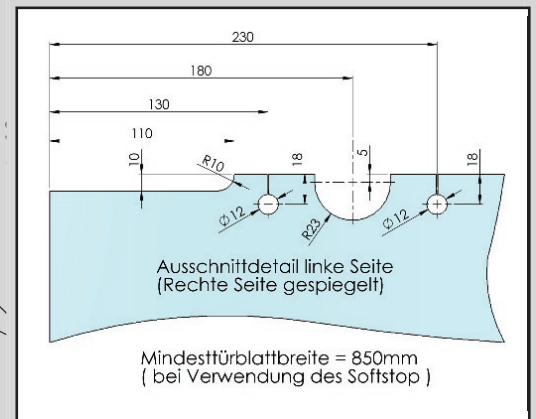


Habicht System

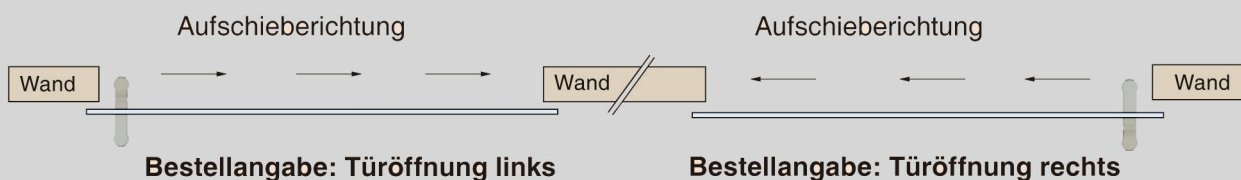
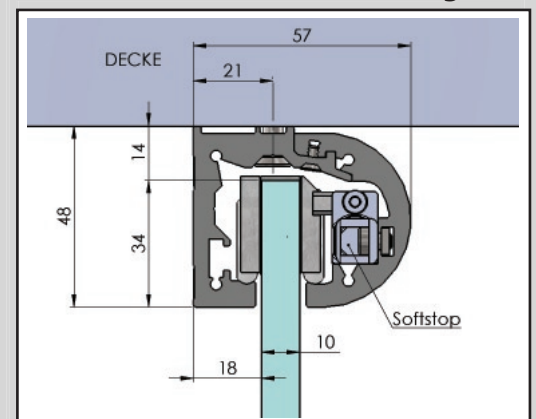
Glasbearbeitung für Schiebetür SET 11



Glasausschnitt DETAIL Z, für Rollenwagen System Habicht



Schnittansicht Deckenanbindung



ausgehend immer von der Beschlagsseite - Tür steht im geschlossenen Zustand auf der linken bzw. rechten Seite

Habicht System - schieben

SET 12

Habicht Set 12,
für eine Schiebetür mit
Deckenmontage, beinhaltet alle
Beschlagteile um diese Anlage zu
realisieren.

vorgerichtet für 8 + 10 mm
Einscheibensicherheitsglas

maximales
Schiebetürgewicht: 100 kg

**Sonderlängen in kürzester Zeit
lieferbar - sind als
Einzelteile bestellbar!**

INFO:

**Einzelteile sowie die
dazu passenden Griffe
finden Sie auf den
Seiten 38 bis 43!**



Profilangaben für SET 12

Artikelnummer	Einheit	Oberfläche	Profillänge	Türöffnung
BZ31015HSC	Stück	silberfärbig eloxiert	2960 mm	Links / Rechts

Profil bestehend aus: 1 Stück Führungsprofil innen
1 Stück Führungsprofil aussen
2 Stück Abdeckkappen inkl. Schrauben
zur Profilverbindung

**Rollenwagengarnitur mit Stopper
ohne Softstop bis 100 kg Türgewicht**

Artikelnummer	Einheit	Glasstärke
BZ10032BSC	Stück	10 mm
BZ10033BSC	Stück	8 mm

bestehend aus: 2 Stück Rollenwagen, 2 Stück Stopper,
1 Stück Bodenführung, 1 Stück Spezialschlüssel

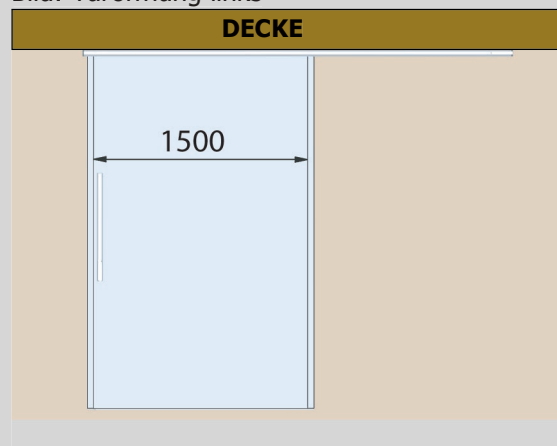
**Rollenwagengarnitur mit Softstop
bis 70 kg Türgewicht**

Artikelnummer	Einheit	Glasstärke
BZ10030BSC	Stück	10 mm
BZ10031BSC	Stück	8 mm

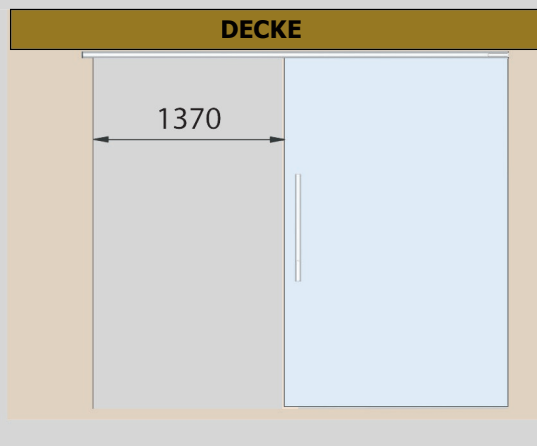
Mindesttürblattbreite = 770 mm
bestehend aus: 2 Stück Rollenwagen, 2 Stück Softstop,
1 Stück Bodenführung

Schiebetür geschlossen

Bild: Türöffnung links



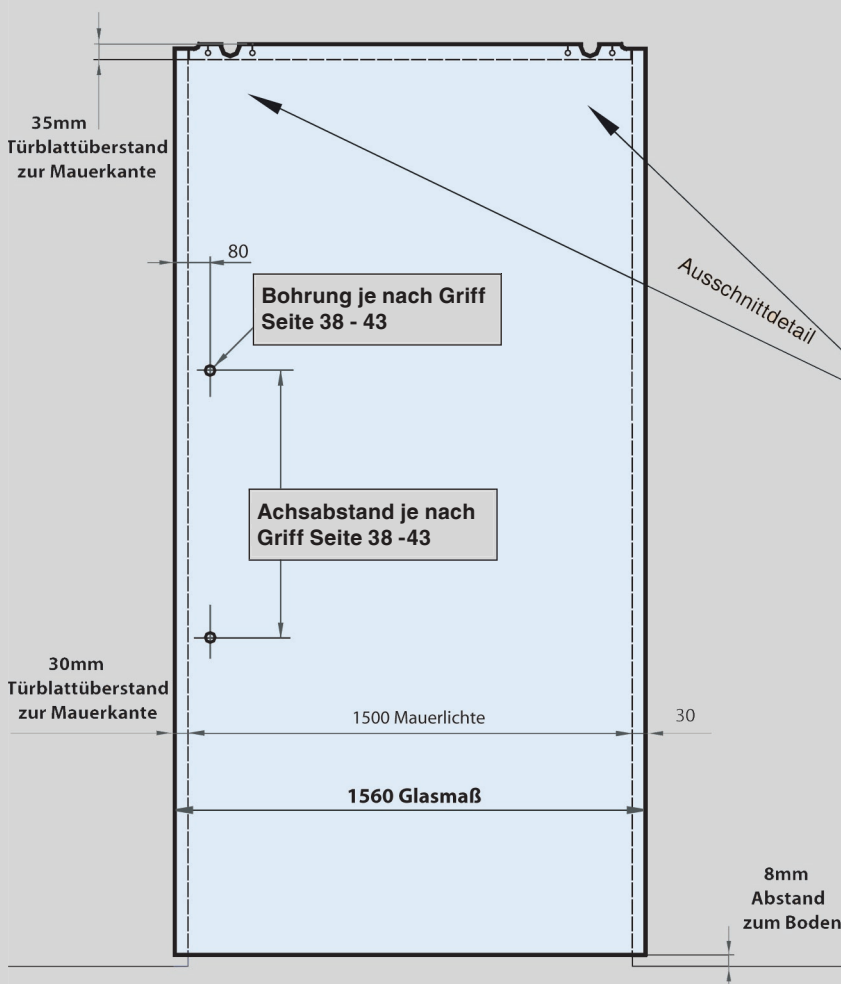
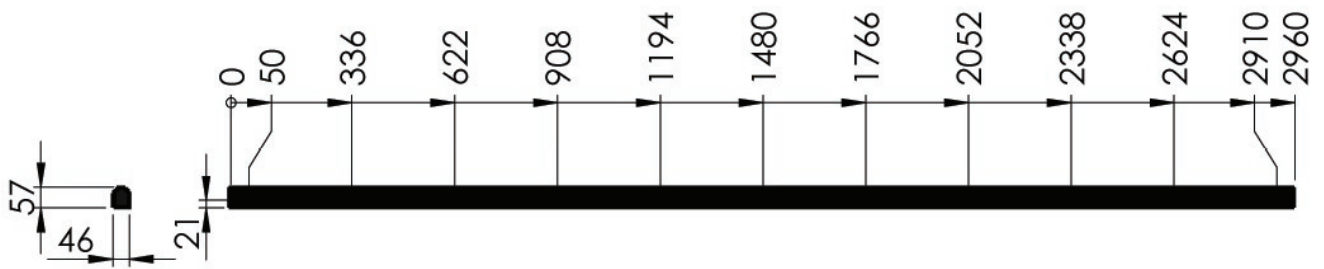
Schiebetür geöffnet



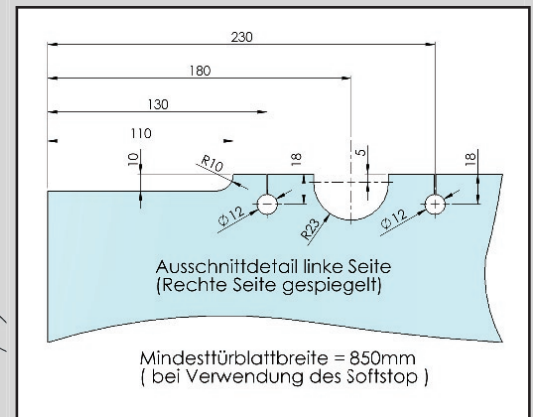
Habicht System

Glasbearbeitung für Schiebetür SET 12

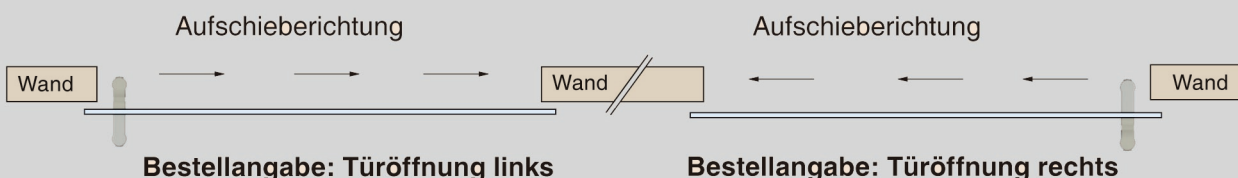
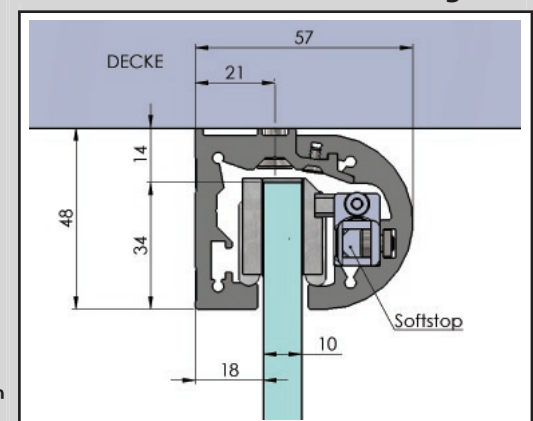
Bohrbild für Deckenprofil



Glasausschnitt DETAIL Z, für Rollenwagen System Habicht



Schnittansicht Deckenanbindung



ausgehend immer von der Beschlagsseite - Tür steht im geschlossenen Zustand auf der linken bzw. rechten Seite

Habicht System - schieben

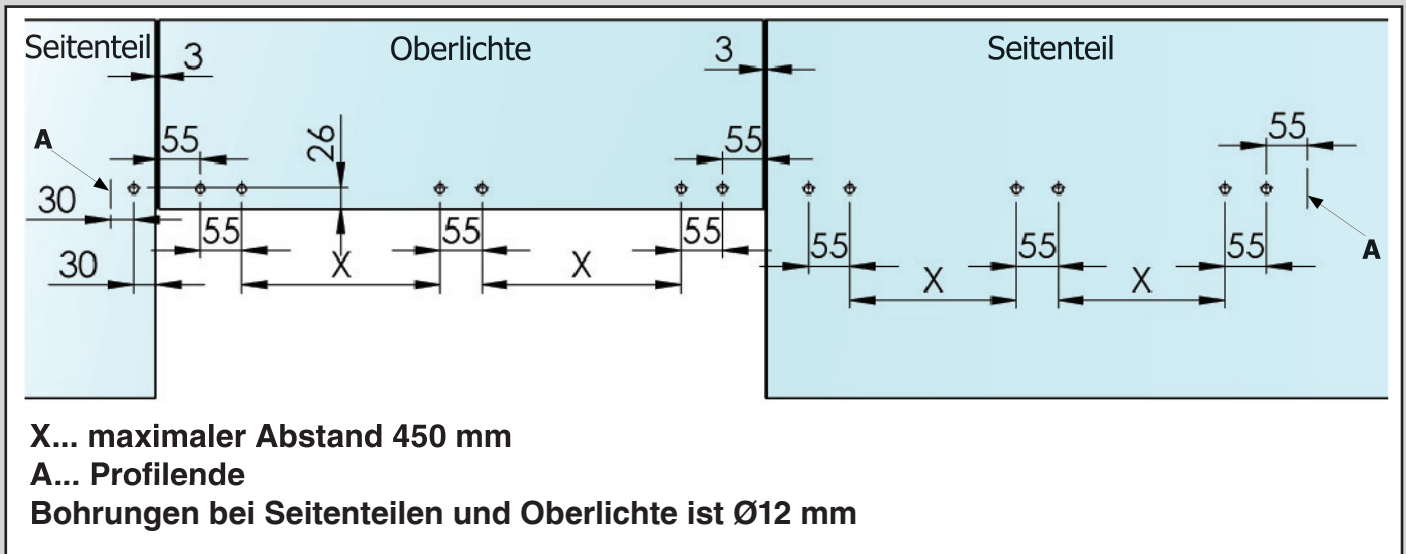
Angabe der Sonderlängen:

Bei der Wandmontage und der Deckenmontage benötigen wir kein Bohrbild. Hier reicht die Längenangabe aus. Die Profile zur Anbindung an Mauer bzw. Decke werden von uns vorgebohrt - mit einem maximalen Lochabstand von 300 mm.

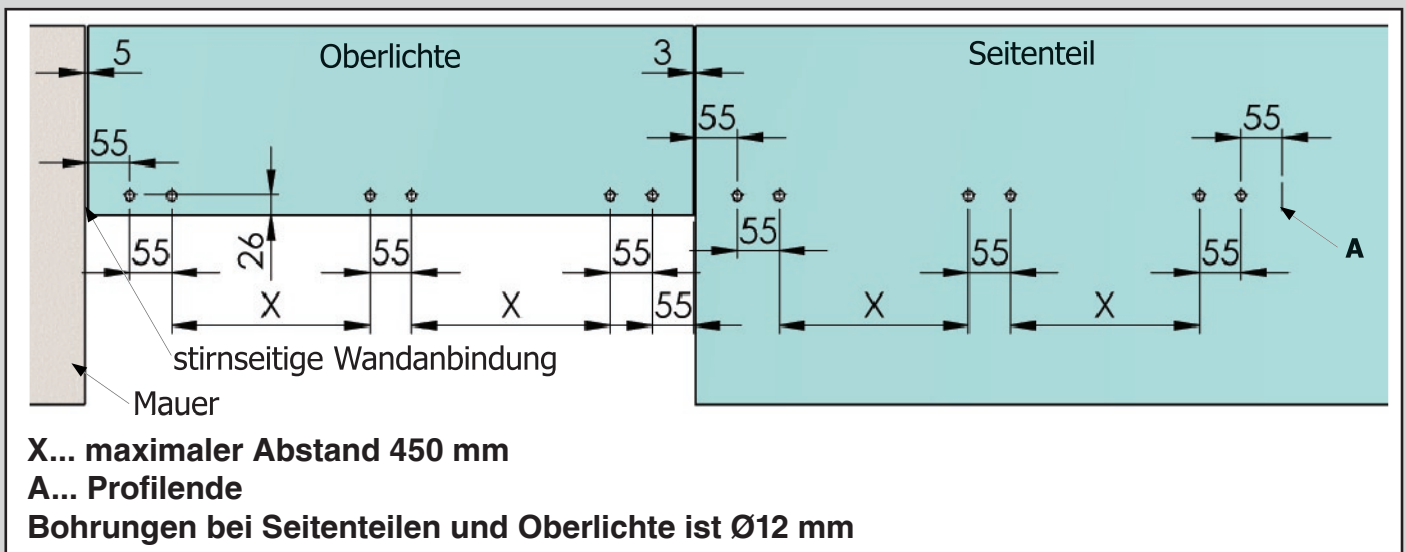
Angaben bei Sonderlängen:

Beim Schiebetürprofil für Glasanbindung, welches auf die Seitenteile und Oberlichte verschraubt wird, benötigen wir eine Skizze, wo die Löcher im Profil gebohrt werden sollen.

Unbedingt berücksichtigt werden muss, unsere Doppelbohrung mit Achsabstand von 55 mm, welchen wir für die Gegenstücke auf der Hinterseite der Schiebetür benötigen. Siehe Bohrbild:



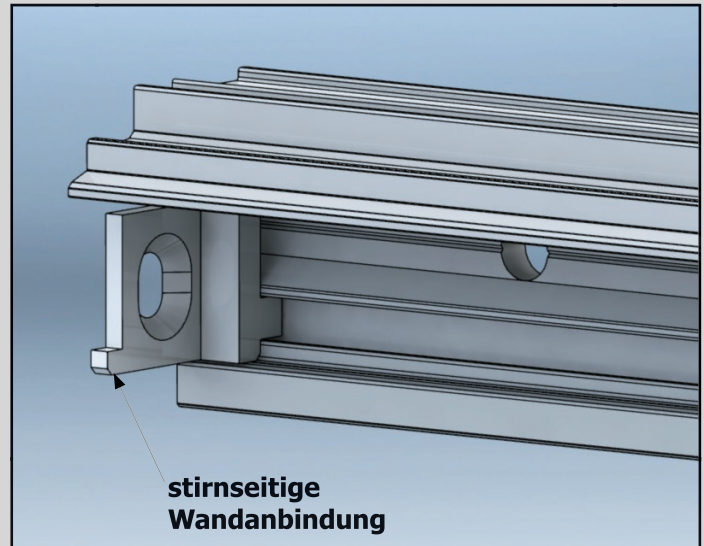
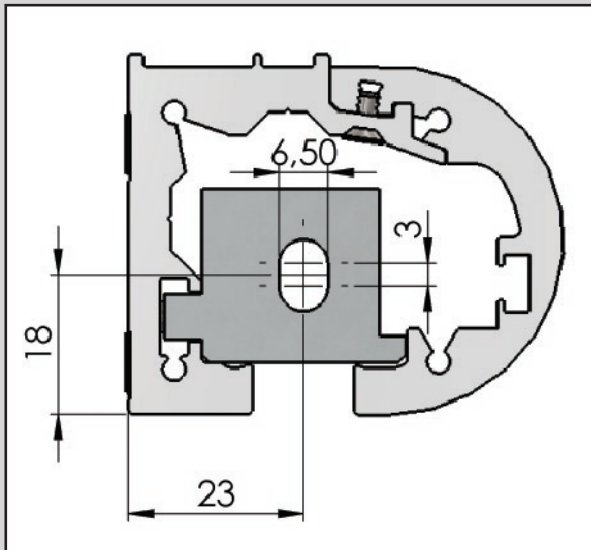
Sonderlänge bei Glasanbindung mit stirns. Wandanbindung:



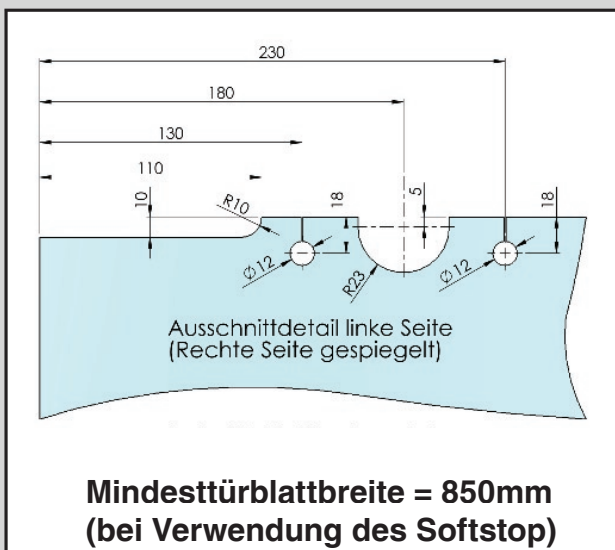
Habicht System

Detail - Stirnseitige Wandanbindung

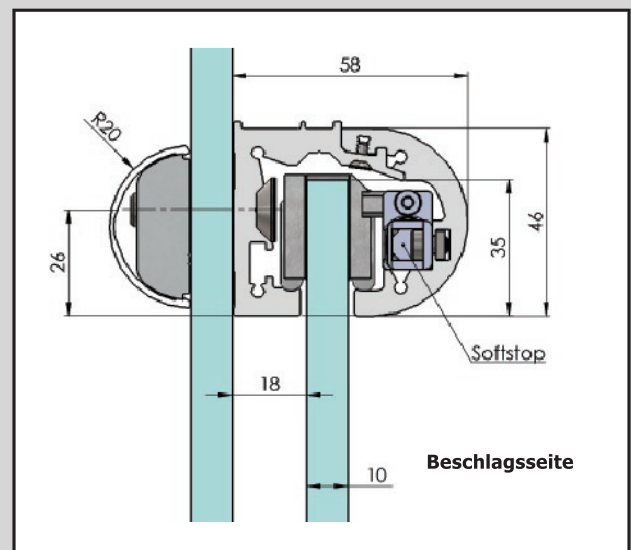
Die stirnseitige Wandanbindung wird verwendet, wenn neben der Oberlichte kein Fixteil eingesetzt wird. Diese Wandanbindung wird bereits von uns im Profil eingebaut und ist von aussen nicht sichtbar. Bei Bestellung der Schiebetür bitten wir Sie, um Bekanntgabe der Schiebetürseite, sowie der Montageausrichtung links oder rechts!



Glasausschnitt DETAIL Z, für Rollenwagen System Habicht

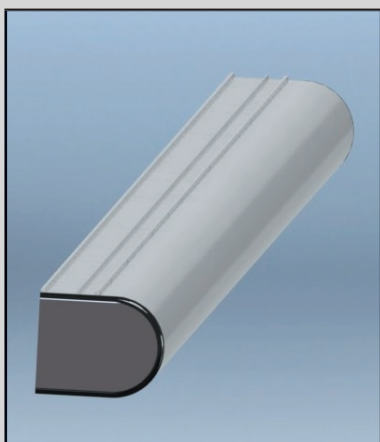


Schnittansicht Glasanbindung



Habicht System

Einzelteile für die Schiebetür



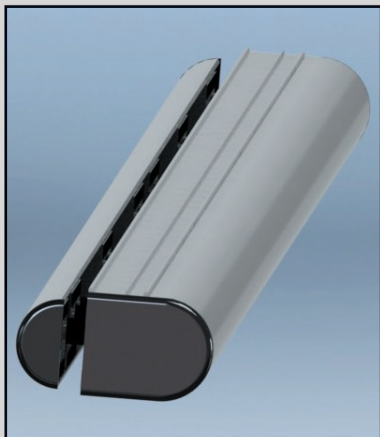
Schiebetürprofil für Wandanbindung, Sonderlänge

Artikelnummer	Einheit	Oberfläche	Profillänge
BZ10100HSC/2000	Stück	silberfärbig eloxiert	1000 - 2000 mm
BZ10100HSC/3000	Stück	silberfärbig eloxiert	2001 - 3000 mm
BZ10100HSC/4000	Stück	silberfärbig eloxiert	3001 - 4000 mm
BZ10100HSC/5000	Stück	silberfärbig eloxiert	4001 - 5000 mm

Profil bestehend aus: 1 Stück Führungsprofil innen
1 Stück Führungsprofil aussen
2 Stück Abdeckkappen inkl. Schrauben zur Profilverbindung

(Schrauben zur Befestigung des Profil an der Wand sind bauseits)

Länge des Profils und der Lochabstand wird auf Kundenwunsch gefertigt!

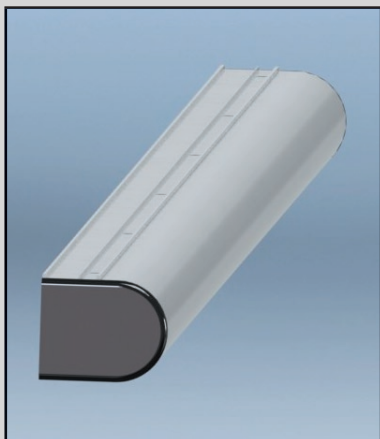


Schiebetürprofil für Glasanbindung, Sonderlänge

Artikelnummer	Einheit	Oberfläche	Profillänge
BZ10200HSC/2000	Stück	silberfärbig eloxiert	1000 - 2000 mm
BZ10200HSC/3000	Stück	silberfärbig eloxiert	2001 - 3000 mm
BZ10200HSC/4000	Stück	silberfärbig eloxiert	3001 - 4000 mm
BZ10200HSC/5000	Stück	silberfärbig eloxiert	4001 - 5000 mm

Profil bestehend aus: 1 Stück Führungsprofil innen
1 Stück Führungsprofil aussen
1 Stück Abdeckprofil
4 Stück Abdeckkappen inkl. Schrauben zur Profilverbindung

Länge des Profils und der Lochabstand wird auf Kundenwunsch gefertigt!



Schiebetürprofil für Deckenanbindung, Sonderlänge

Artikelnummer	Einheit	Oberfläche	Profillänge
BZ10300HSC/2000	Stück	silberfärbig eloxiert	1000 - 2000 mm
BZ10300HSC/3000	Stück	silberfärbig eloxiert	2001 - 3000 mm
BZ10300HSC/4000	Stück	silberfärbig eloxiert	3001 - 4000 mm
BZ10300HSC/5000	Stück	silberfärbig eloxiert	4001 - 5000 mm

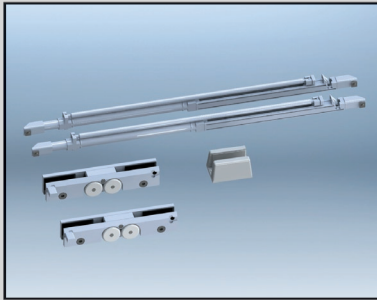
Profil bestehend aus: 1 Stück Führungsprofil innen
1 Stück Führungsprofil aussen
2 Stück Abdeckkappen inkl. Schrauben zur Profilverbindung

(Schrauben zur Befestigung des Profil an der Decke sind bauseits)

Länge des Profils und der Lochabstand wird auf Kundenwunsch gefertigt!

Habicht System

Einzelteile für die Schiebetür

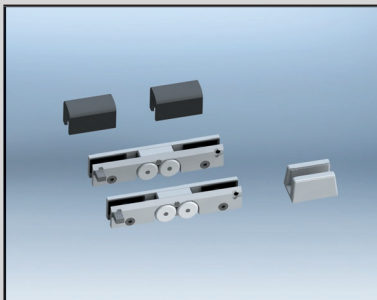


Rollenwagengarnitur mit Softstop bis 70 kg Türgewicht

Artikelnummer	Einheit	Glasstärke
BZ10030BSC	Stück	10 mm
BZ10031BSC	Stück	8 mm

bestehend aus: 2 Stück Rollenwagen, 2 Stück Softstop, 1 Stück Bodenführung

Info: Das Schiebetürglas das eine maximale Glasstärke von 10 mm haben. Die Seitenteile und Oberlichte können stärker ausgeführt werden. Bitte um Bekanntgabe, wenn die Glasstärke von 12 mm überschritten wird.

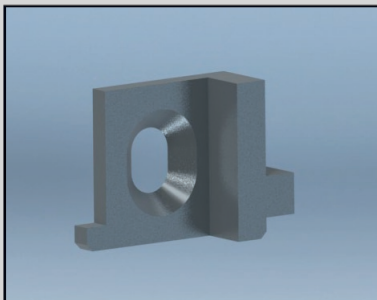


Rollenwagengarnitur mit Stopper ohne Softstop bis 100 kg Türgewicht

Artikelnummer	Einheit	Glasstärke
BZ10032BSC	Stück	10 mm
BZ10033BSC	Stück	8 mm

bestehend aus: 2 Stück Rollenwagen, 2 Stück Stopper, 1 Stück Bodenführung, 1 Stück Spezialschlüssel

Info: Das Schiebetürglas darf eine maximale Glasstärke von 10 mm haben. Die Seitenteile und Oberlichte können stärker ausgeführt werden. Bitte um Bekanntgabe, wenn die Glasstärke von 12 mm überschritten wird.



Wandanbindung, zur stirnseitigen Profilanbindung an die Mauer

Artikelnummer	Einheit	Typ
BE10117BSC	Stück	Links
BE10118BSC	Stück	Rechts

Details sowie Maße sind auf der Seite 39 angegeben!



Befestigungsklips 180°

Artikelnummer	Einheit	Glasstärke	Farbe
BE20020BDR	Stück	10 mm	Schwarz
BE20023BDR	Stück	10 mm	Transparent

zur Befestigung Glas an Glas im Winkel von 180°
Fixabstand zwischen den Gläsern von 3 mm.
Weitere Details und Zeichnungen auf Anfrage!



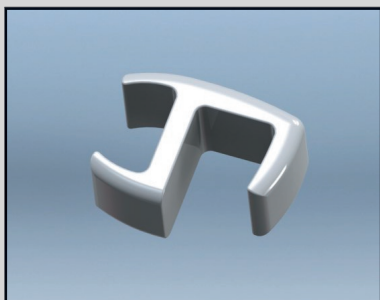
Befestigungsklips 157,5°

Artikelnummer	Einheit	Glasstärke	Farbe
BE20026BDR	Stück	10 mm	Transparent

zur Befestigung Glas an Glas im Winkel von 157,5°
Fixabstand zwischen den Gläsern von 3 mm.
Weitere Details und Zeichnungen auf Anfrage!

Habicht System

Einzelteile für die Schiebetür



Befestigungsklips 90°

Artikelnummer	Einheit	Glasstärke	Farbe
BE20036BDR	Stück	10 mm	Transparent

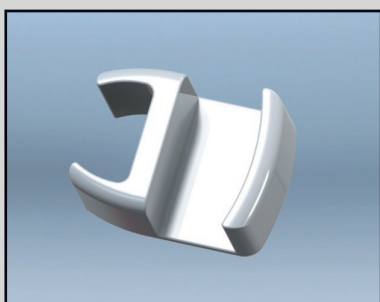
zur Befestigung Glas an Glas im Winkel von 90°
Fixabstand zwischen den Gläsern von 3 mm.
Weitere Details und Zeichnungen auf Anfrage!



T - Verbindungsklips

Artikelnummer	Einheit	Glasstärke	Farbe
BE20037BDR	Stück	10 mm	Transparent

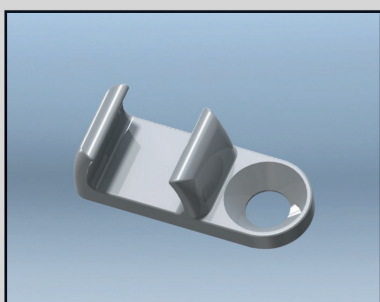
zur Befestigung Glas an Glas im Winkel von 90°
Fixabstand zwischen den Gläsern von 3 mm.
Weitere Details und Zeichnungen auf Anfrage!



T-Verbindungsklips oben

Artikelnummer	Einheit	Glasstärke	Farbe
BE20038BDR	Stück	10 mm	Transparent

zur Befestigung Glas an Glas im Winkel von 90°
Fixabstand zwischen den Gläsern von 3 mm.
Weitere Details und Zeichnungen auf Anfrage!



Anschraubklips für Wandbefestigung

Artikelnummer	Einheit	Glasstärke	Farbe
BE20039BDR	Stück	10 mm	Transparent

zur Befestigung Glas an Wand im Winkel von 90°
Fixabstand zwischen den Gläsern von 3 mm.
Weitere Details und Zeichnungen auf Anfrage!



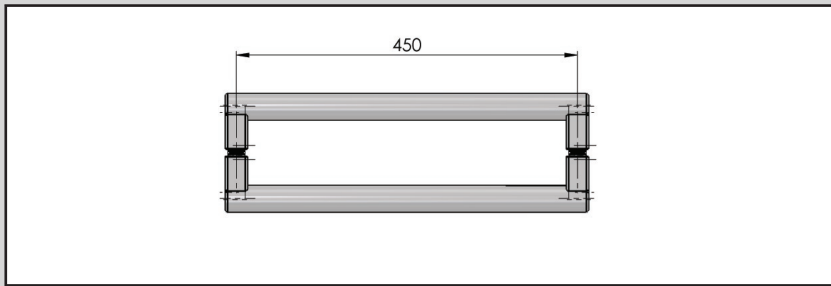
Befestigungsklips 135°

Artikelnummer	Einheit	Glasstärke	Farbe
BE20022BDR	Stück	10 mm	Transparent

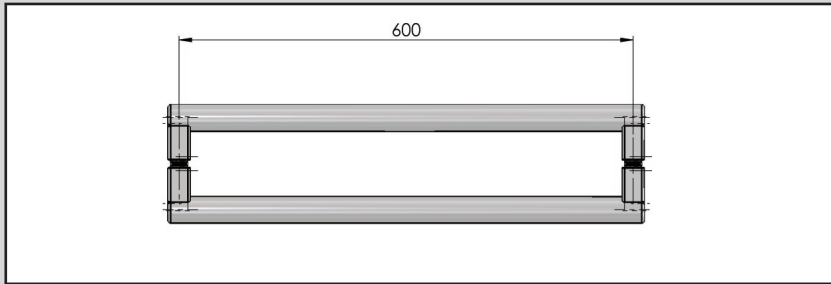
zur Befestigung Glas an Glas im Winkel von 135°
Fixabstand zwischen den Gläsern von 3 mm.
Weitere Details und Zeichnungen auf Anfrage!

Habicht System

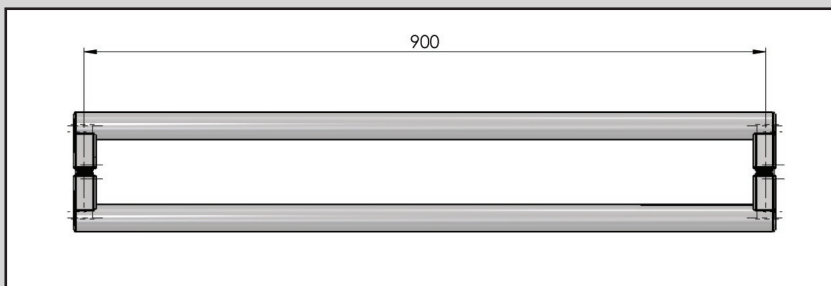
Habicht Griffe:



Habicht Griff Länge 450 mm
Ausführung Alu EV1 eloxiert
 Griffpaar: BZ60450BGR
 Griff einseitig: BZ30450BGR
Ausführung Alu niroähnl. elox.
 Griffpaar: BZ80450BGR
 Griff einseitig: BZ40450BGR



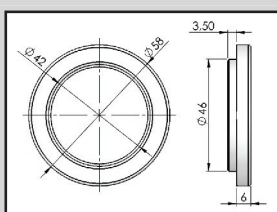
Habicht Griff Länge 600 mm
Ausführung Alu EV1 eloxiert
 Griffpaar: BZ60600BGR
 Griff einseitig: BZ30600BGR
Ausführung Alu niroähnl. elox.
 Griffpaar: BZ80600BGR
 Griff einseitig: BZ40600BGR



Habicht Griff Länge 900 mm
Ausführung Alu EV1 eloxiert
 Griffpaar: BZ60900BGR
 Griff einseitig: BZ30900BGR
Ausführung Alu niroähnl. elox.
 Griffpaar: BZ80900BGR
 Griff einseitig: BZ40900BGR

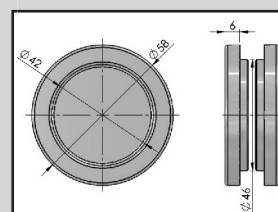
Sonderlängen auf Anfrage: bitte immer Länge sowie Lochgruppenbild angeben!

Griffmuschel einseitig:



Ausführung Alu Pulverbe.
 (RAL069/90025 eloxalsilber)
 einseitig: MZ10059MGR
Ausführung Alu Pulverbe.
 (niroähnlich)
 einseitig: MZ30060MGR
Ausführung Edelstahl 1.4305
 einseitig: MZ10058MGR

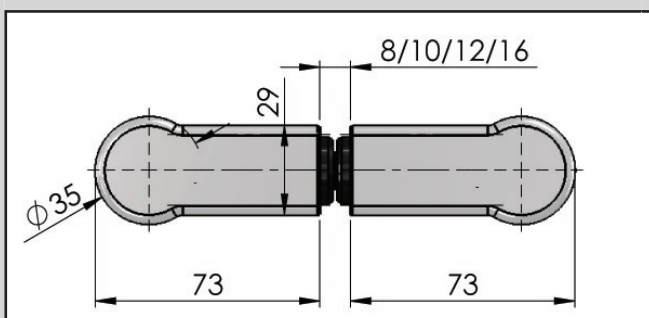
Griffmuschelpaar:



Ausführung Alu Pulverbe.
 (RAL069/90025 eloxalsilber)
 Paar: MZ20059MGR
Ausf. Alu Pulverbe.
 (niroähnlich)
 Paar: MZ40059MGR
Ausf. Edelstahl 1.4305
 Paar: MZ20058MGR

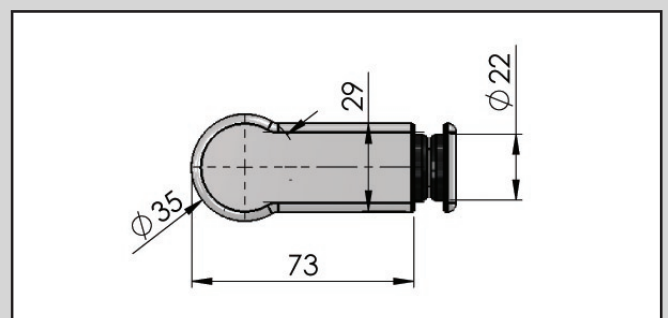
Schnitt Habicht Griffstangenpaar:

Glasbohrung \varnothing 22 mm



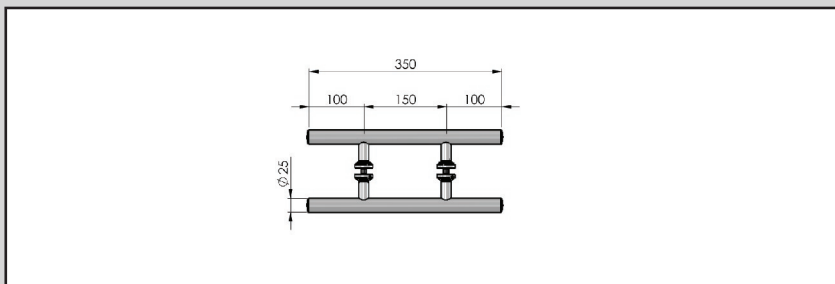
Schnitt Habicht einseitiger Griff:

Glasbohrung \varnothing 22 mm

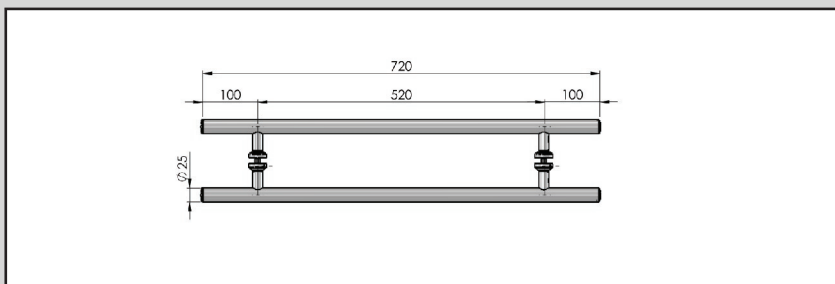


Habicht System

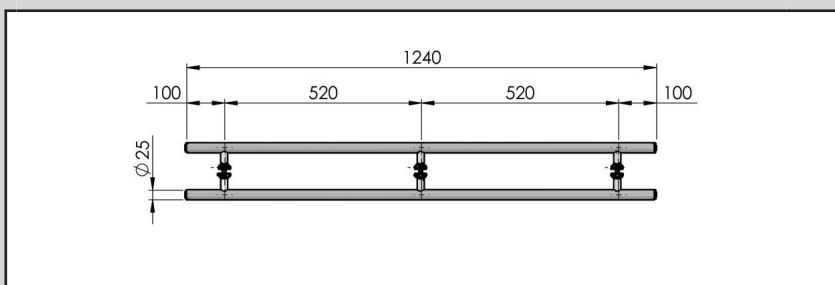
Griffe



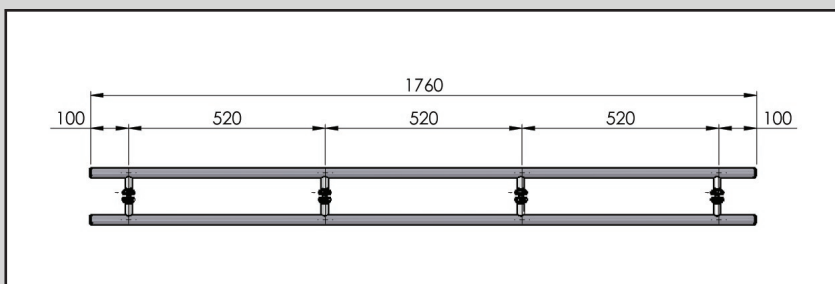
Grifflänge 350 mm



Grifflänge 720 mm



Grifflänge 1240 mm

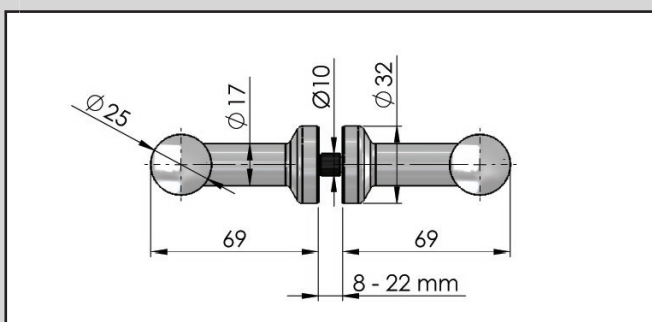


Grifflänge 1760 mm

Sonderlängen auf Anfrage: bitte immer Länge sowie Lochgruppenbild angeben!

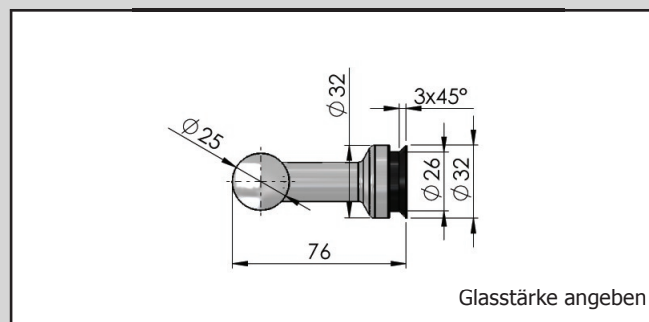
Schnitt Griffstangenpaar:

Glasbohrung $\varnothing 10$ mm



Schnitt einseitiger Griff:

mit Senkpunkthalter 26/32 mm



Glasstärke angeben

Habicht System

Grifflänge 350 mm

Typ	Ausführung	Artikelnummer	Oberfläche	Einheit
m-line	Griffpaar	MZ20350MGR	Edelstahl	Stück
m-line	einseitig	MZ10350MGR	Edelstahl	Stück
m-line	Griffpaar	MZ40350MGR	RAL069/90025 (eloxalsilber)	Stück
m-line	einseitig	MZ30350MGR	RAL069/90025 (eloxalsilber)	Stück
Serles	Griffpaar	MZ20350VSH	Edelstahl	Stück

Grifflänge 720 mm

Typ	Ausführung	Artikelnummer	Oberfläche	Einheit
m-line	Griffpaar	MZ20720MGR	Edelstahl	Stück
m-line	einseitig	MZ10720MGR	Edelstahl	Stück
m-line	Griffpaar	MZ40720MGR	RAL069/90025 (eloxalsilber)	Stück
m-line	einseitig	MZ30720MGR	RAL069/90025 (eloxalsilber)	Stück
Serles	Griffpaar	MZ20720VSH	Edelstahl	Stück

Grifflänge 1240 mm

Typ	Ausführung	Artikelnummer	Oberfläche	Einheit
m-line	Griffpaar	MZ20124MGR	Edelstahl	Stück
m-line	einseitig	MZ10124MGR	Edelstahl	Stück
m-line	Griffpaar	MZ40124MGR	RAL069/90025 (eloxalsilber)	Stück
m-line	einseitig	MZ30124MGR	RAL069/90025 (eloxalsilber)	Stück
Serles	Griffpaar	MZ20124VSH	Edelstahl	Stück

Grifflänge 1760 mm

Typ	Ausführung	Artikelnummer	Oberfläche	Einheit
m-line	Griffpaar	MZ20176MGR	Edelstahl	Stück
m-line	einseitig	MZ10176MGR	Edelstahl	Stück
m-line	Griffpaar	MZ40176MGR	RAL069/90025 (eloxalsilber)	Stück
m-line	einseitig	MZ30176MGR	RAL069/90025 (eloxalsilber)	Stück
Serles	Griffpaar	MZ20176VSH	Edelstahl	Stück

Sonderlängen Paar / Einseitig

Typ	Ausführung	Artikelnummer	Oberfläche	Grifflänge	Anbindungen	Einheit
m-line	Griffpaar	MZ20500MGR	Edelstahl	bis 500 mm	2	Stück
m-line	Griffpaar	MZ20100MGR	Edelstahl	501 - 1000 mm	2	Stück
m-line	Griffpaar	MZ20150MGR	Edelstahl	1001 - 1500 mm	3	Stück
m-line	Griffpaar	MZ20200MGR	Edelstahl	1501 - 2000 mm	4	Stück
m-line	Griffpaar	MZ20250MGR	Edelstahl	2001 - 2500 mm	5	Stück
m-line	Griffpaar	MZ20300MGR	Edelstahl	2501 - 3000 mm	6	Stück
m-line	einseitig	MZ10500MGR	Edelstahl	bis 500 mm	2	Stück
m-line	einseitig	MZ10100MGR	Edelstahl	501 - 1000 mm	2	Stück
m-line	einseitig	MZ10150MGR	Edelstahl	1001 - 1500 mm	3	Stück
m-line	einseitig	MZ10200MGR	Edelstahl	1501 - 2000 mm	4	Stück
m-line	einseitig	MZ10250MGR	Edelstahl	2001 - 2500 mm	5	Stück
m-line	einseitig	MZ10300MGR	Edelstahl	2501 - 3000 mm	6	Stück

VOLDERAUER

CNC-Ges.m.b.H.

DESIGN 4 GLASS

*Qualität aus dem
Stubaital*

100% entwickelt und produziert in Österreich! Unser Land, unser Stolz...



Produktion Fulpmes



Vertrieb Glasbeschläge Mieders

Ansprechpartner:

Volderauer Herbert, Firmengründer und Geschäftsführer

tel. +43 (0) 5225 64477

mail: volderauer.h@cnc-volderauer.at

Volderauer Michael, Geschäftsführer

tel. +43 (0) 5225 64477

mail: m.volderauer@cnc-volderauer.at

Stackler Walter, Vertrieb Glasbeschläge

tel. +43 (0) 664 1438050

mail: w.stackler@cnc-volderauer.at

Heidegger Christian, Technik und Auftragsbearbeitung

tel. +43 (0) 5225 64264 10

mail: c.heidegger@cnc-volderauer.at

Stern Markus, Technik und Auftragsbearbeitung

tel. +43 (0) 5225 64264 15

mail: m.stern@cnc-volderauer.at

Volderauer CNC - Ges.m.b.H. · Gewerbepark 4 · A 6142 Mieders

tel +43-5225-64264 · fax +43-5225-64264-22 beschlag@cnc-volderauer.at · www.cnc-volderauer.at