

VOLDERAUER

CNC-Ges.m.b.H.

DESIGN 4 GLASS

*Qualität aus dem
Stubaital*

100% entwickelt und produziert in Österreich! Unser Land, unser Stolz...



... nur die **Qualität**
ist **preiswert**
billig allein
wäre zu teuer

statisch geprüft

Das lästige Einstellen mit Unterlagsabstandhalter entfällt durch die Tiefenjustierung des neuen Punkthalters von vorne komplett. Dadurch erspart man sich viel Zeit, Ärger und Geld!

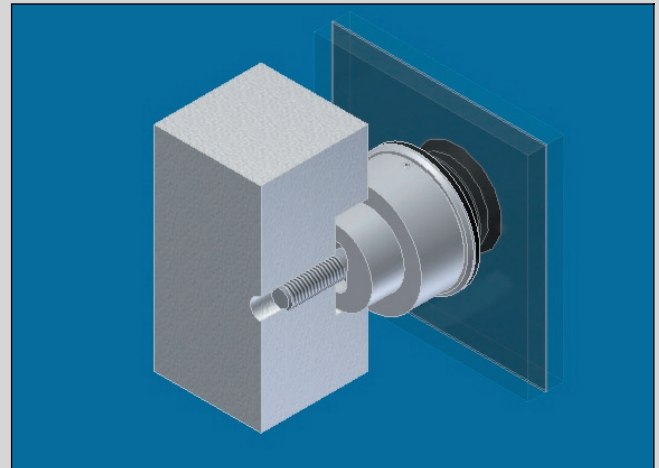
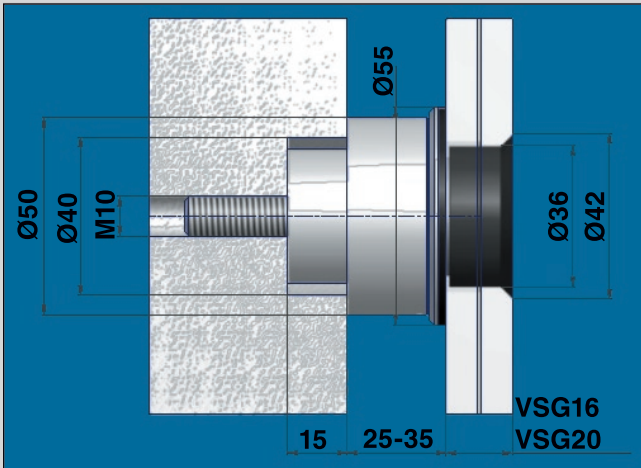
Stubai Punkthalter

Technikkatalog

Volderauer CNC - Ges.m.b.H. · Gewerbepark 4 · A 6142 Mieders
tel +43-5225-64264 · fax +43-5225-64264-22
beschlag@cnc-volderauer.at · www.cnc-volderauer.at

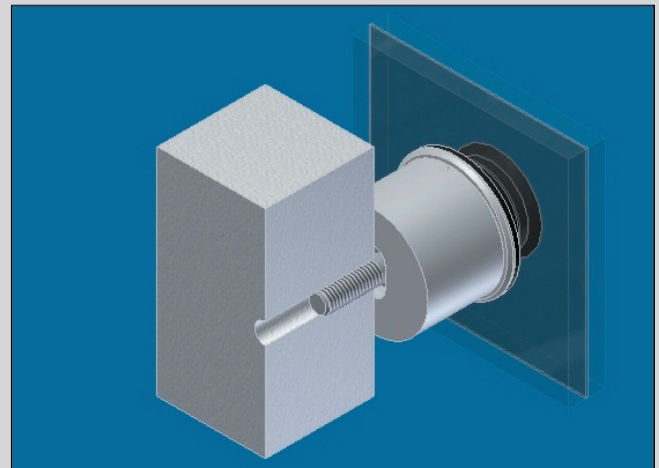
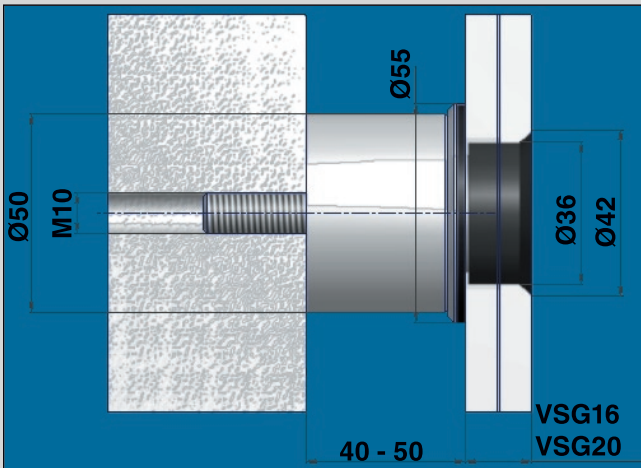
Flächenbündige Ausführung

Typ: STUBAI F1



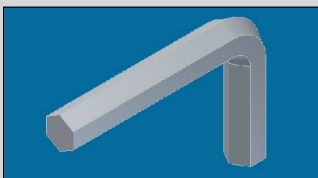
Artikel Nr.	Glasstärke	Einheit	Material	Euro
MZ10080MSY	16 - 20 mm VSG	Stück	Edelstahl 1.4305	
MZ10088MSY	24 mm VSG	Stück	Edelstahl 1.4305	

Typ: STUBAI F2



Artikel Nr.	Glasstärke	Einheit	Material	Euro
MZ10085MSY	16 - 20 mm VSG	Stück	Edelstahl 1.4305	
MZ10089MSY	24 mm VSG	Stück	Edelstahl 1.4305	

Imbusschlüssel DIN 911 - SW22



Artikel Nr.	Einheit	Euro
ME10090MSY	Stück	

Anschlagbohrer TE - CX 12 - 40 / 41 - 20



Artikel Nr.	Einheit	Euro
3050329	Stück	

Montageschlüssel zur Befestigung des Punkthalter am Glas



Artikel Nr.	Einheit	Euro
MZ10082MSY	Stück	

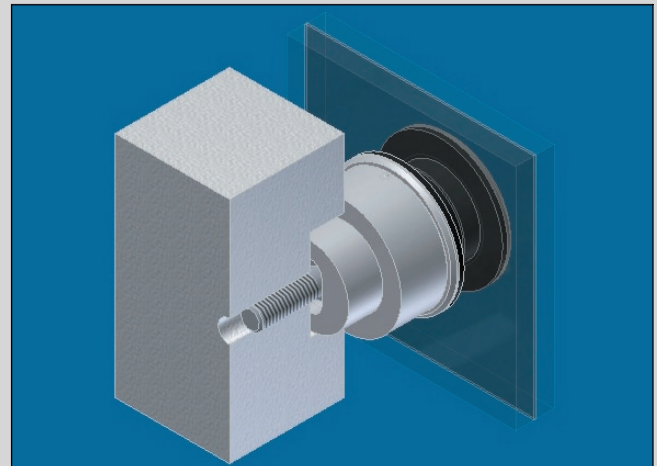
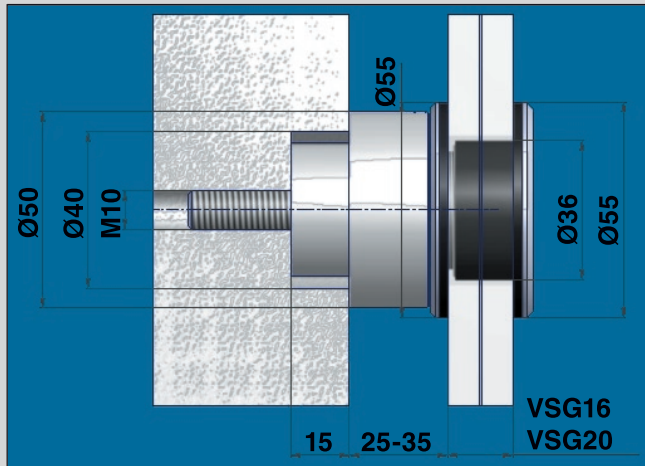
Zylinderkopfschraube M10 x 30 in Edelstahl zur Befestigung des Punkthalter an die Unterkonstr.



Artikel Nr.	Einheit	Euro
7984.8.10.030	Stück	

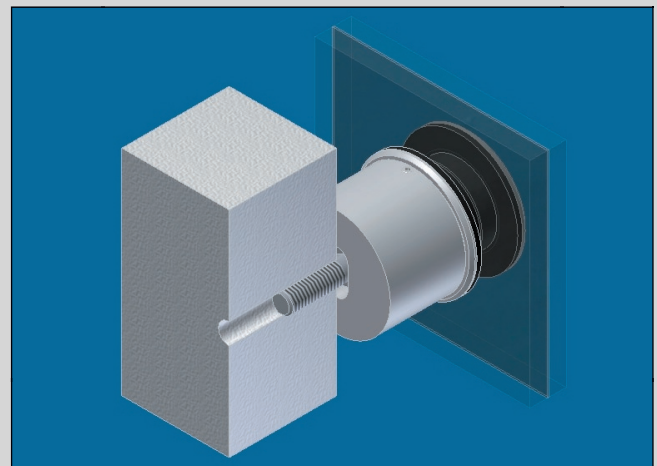
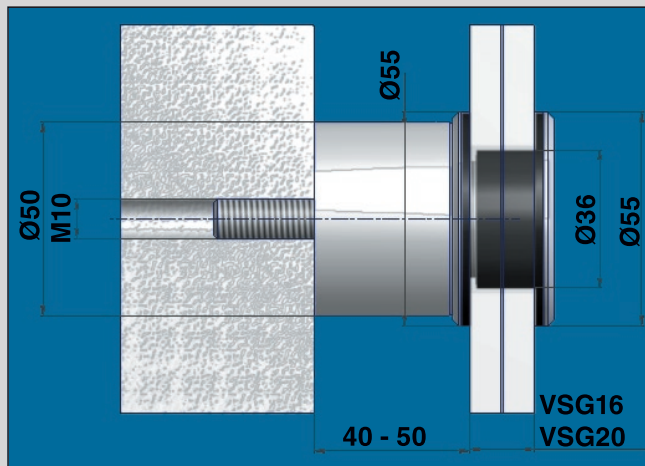
Aufliegende Ausführung

Typ: STUBAI A1



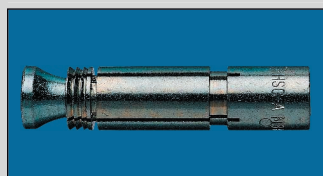
Artikel Nr.	Glasstärke	Einheit	Material	Euro
MZ10083MSY	16 - 20 mm VSG	Stück	Edelstahl 1.4305	
MZ10090MSY	24 mm VSG	Stück	Edelstahl 1.4305	

Typ: STUBAI A2



Artikel Nr.	Glasstärke	Einheit	Material	Euro
MZ10086MSY	16 - 20 mm VSG	Stück	Edelstahl 1.4305	
MZ10091MSY	24 mm VSG	Stück	Edelstahl 1.4305	

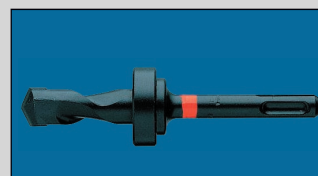
Sicherheitsanker mit Innengewinde HSC-I



M10 x 50

Artikel Nr.	Einheit	Material	Euro
31144	Stück	verzinkt	
31153	Stück	rostfrei	

Bundbohrer für die exakte Bohrtiefe HSC



18 x 50

Artikel Nr.	Einheit	Euro
30708	Stück	

Setzwerkzeug für autom. Hinterschnitt HSC



**Aufnahme
MW18**

Artikel Nr.	Einheit	Euro
71352	Stück	

Die technischen Daten der Hilti Sicherheitsanker sowie die statische Berchnung der Stubai Punkthalter finden Sie auf der Rückseite!

Technische Daten HILTI Anbindungstechnik: System HSC - Zulassung ETA-02/0027

zulässige Zuglast je Sicherheitsanker für M10x50:
ungerissen = 8,1kN, gerissen = 6,1kN

minimaler Randabstand:
Betonkante - Achse Bohrung = 50mm

Mehr Info finden Sie im HILTI Bestellkatalog auf
der Seite 304 (06 Dübeltechnik)

Aufgrund der Justiermöglichkeit des Punkthalters von +/- 4mm empfehlen wir die
Sicherheitsanker mit M10 Innengewinde HSC-I zu verwenden!

Die Montage mit eingeklebten Gewindestangen M10 ist auch möglich, jedoch
nicht im System geprüft!

Statische Berechnungen wurden durchgeführt von FS1 Fiedler Stöffler Ziviltechniker GmbH

Empfehlungen für die Verwendung von punktgehaltenen Brüstungsverglasungen
Für punktgelagerte Brüstungsverglasungen gelten in Österreich folgende Regelwerke

Glasbemessung	ÖNORM B 3716, insbesondere die Teile 3 und 5	
	Nachweis der Tragfähigkeit der Verglasungen	
	Verwendung von VSG	
	Festlegung der Pendelfallhöhen	
Horizontale Nutzlasten	ÖNORM B 1991-1-1	
	Privatbereich	Nutzlast 0,5 kN/m
	Büros und öffentlicher Bereich	Nutzlast 1,0 kN/m
	Stadien, Bahnsteige	Nutzlast 3,0 kN/m
Windlasten	ÖNORM B 1991-1-4	
	Bei Treppen und Brüstungen im Freien	
Bauordnung	OIB-Richtlinie, Teil 4	
	Verwendung von VSG vorgeschrieben	
	Bei Treppen muss ein Handlauf vorhanden sein	

Es wurden Musterberechnungen für Brüstungsverglasungen mit und ohne Handlauf durchgeführt.
Generell ist die Anordnung der Punkthalter in Punkthalterpaaren mit einem horizontalen Abstand
von 300 mm und einem vertikalen Abstand von mind. 100 mm zu empfehlen. Die Punkthalter sind
ausreichend tragfähig, um alle Lasten (Nutzlasten, Windlasten, Stoßlasten) mit ausreichender
Sicherheit abtragen zu können.

Es wird empfohlen, die Verdübelung mit den Dübeln HILTI HSC-I M10x50 auszuführen.
Die Angaben der Produktzulassung sind zu berücksichtigen (Beton C25/30 bewehrt,
gerissener Beton, Randabstand zur Betonkante min. 50 mm, Achsabstand der Dübel
min. 100 mm, keine Abstandsmontage).

Die Konstruktion der Punkthalter wurde statisch geprüft. Ein Prüfbericht kann
angefordert werden.